

:: 首頁 > 住宅統計 > 價格指標

價格指標

請選擇查詢項目

- > 國泰房地產指數 (可能成交價指數) > 房價趨勢分數 **■ 房價所得比** > 貸款負擔率
- > 主計總處租金指數 (消費者物價房租類指數) > 五大行庫平均房貸利率 > M1b貨幣供給額 > M2貨幣供給額 > 消費者物價指數
- > 主計總處經濟成長率 (yoy) > 住宅價格指數

Q 查詢項目：房價所得比

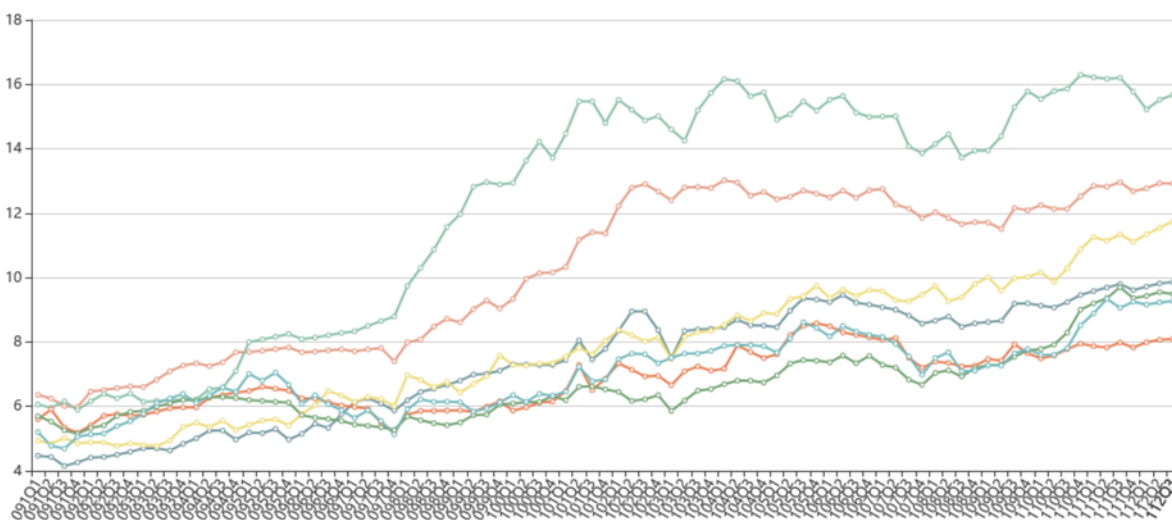
時間 查詢開始時間：091年第1季 查詢截止時間：112年第3季

查詢

清除

地區 全國 新北市 台北市 桃園市 台中市 台南市 高雄市 宜蘭縣 新竹縣 苗栗縣 彰化縣 南投縣 雲林縣 嘉義縣 屏東縣 台東縣 花蓮縣 澎湖縣 基隆市 新竹市 嘉義市 金門縣 連江縣

—○— 全國 —○— 新北市 —○— 台北市 —○— 桃園市 —○— 台中市 —○— 台南市 —○— 高雄市


[↓ 查詢結果下載](#)

| 時間 | 全國 | 新北市 | 台北市 | 桃園市 | 台中市 | 台南市 | 高雄市 |
|-------|------|-------|-------|------|-------|------|------|
| 112Q3 | 9.86 | 12.92 | 15.67 | 8.09 | 11.74 | 9.49 | 9.27 |
| 112Q2 | 9.82 | 12.93 | 15.52 | 8.07 | 11.55 | 9.55 | 9.23 |
| 112Q1 | 9.72 | 12.77 | 15.22 | 7.99 | 11.34 | 9.43 | 9.16 |
| 111Q4 | 9.61 | 12.68 | 15.77 | 7.83 | 11.11 | 9.36 | 9.25 |
| 111Q3 | 9.80 | 12.96 | 16.20 | 7.98 | 11.34 | 9.70 | 9.06 |
| 111Q2 | 9.69 | 12.82 | 16.17 | 7.83 | 11.14 | 9.36 | 9.34 |

| | | | | | | | |
|-------|------|-------|-------|------|-------|------|------|
| 111Q1 | 9.58 | 12.85 | 16.22 | 7.87 | 11.26 | 9.20 | 8.89 |
| 110Q4 | 9.46 | 12.52 | 16.29 | 7.95 | 10.88 | 9.00 | 8.52 |
| 110Q3 | 9.24 | 12.13 | 15.86 | 7.78 | 10.29 | 8.29 | 7.81 |
| 110Q2 | 9.07 | 12.13 | 15.79 | 7.58 | 9.87 | 7.92 | 7.60 |
| 110Q1 | 9.13 | 12.25 | 15.54 | 7.49 | 10.16 | 7.78 | 7.60 |
| 109Q4 | 9.20 | 12.09 | 15.78 | 7.65 | 10.02 | 7.74 | 7.78 |
| 109Q3 | 9.19 | 12.16 | 15.29 | 7.93 | 9.98 | 7.54 | 7.65 |
| 109Q2 | 8.66 | 11.51 | 14.39 | 7.42 | 9.60 | 7.29 | 7.27 |
| 109Q1 | 8.62 | 11.71 | 13.94 | 7.47 | 10.01 | 7.28 | 7.28 |
| 108Q4 | 8.58 | 11.72 | 13.94 | 7.26 | 9.80 | 7.19 | 7.11 |
| 108Q3 | 8.47 | 11.66 | 13.73 | 7.24 | 9.39 | 6.93 | 7.09 |
| 108Q2 | 8.79 | 11.85 | 14.45 | 7.35 | 9.27 | 7.12 | 7.68 |
| 108Q1 | 8.66 | 12.03 | 14.15 | 7.39 | 9.74 | 7.04 | 7.50 |
| 107Q4 | 8.57 | 11.85 | 13.86 | 7.20 | 9.47 | 6.67 | 6.98 |
| 107Q3 | 8.82 | 12.14 | 14.07 | 7.51 | 9.26 | 6.83 | 7.55 |
| 107Q2 | 9.00 | 12.27 | 15.01 | 8.12 | 9.30 | 7.20 | 7.94 |
| 107Q1 | 9.08 | 12.75 | 15.00 | 8.07 | 9.58 | 7.29 | 8.16 |
| 106Q4 | 9.16 | 12.71 | 14.99 | 8.14 | 9.61 | 7.57 | 8.22 |
| 106Q3 | 9.22 | 12.48 | 15.12 | 8.22 | 9.43 | 7.34 | 8.32 |
| 106Q2 | 9.46 | 12.70 | 15.64 | 8.30 | 9.63 | 7.58 | 8.50 |
| 106Q1 | 9.24 | 12.49 | 15.52 | 8.49 | 9.37 | 7.37 | 8.17 |
| 105Q4 | 9.32 | 12.61 | 15.18 | 8.58 | 9.75 | 7.42 | 8.44 |
| 105Q3 | 9.35 | 12.70 | 15.47 | 8.50 | 9.42 | 7.44 | 8.61 |
| 105Q2 | 8.97 | 12.51 | 15.07 | 8.21 | 9.34 | 7.33 | 8.11 |
| 105Q1 | 8.46 | 12.43 | 14.90 | 7.62 | 8.87 | 6.96 | 7.67 |
| 104Q4 | 8.51 | 12.66 | 15.75 | 7.50 | 8.90 | 6.74 | 7.87 |
| 104Q3 | 8.52 | 12.54 | 15.63 | 7.69 | 8.65 | 6.80 | 7.90 |
| 104Q2 | 8.69 | 12.95 | 16.10 | 7.90 | 8.83 | 6.80 | 7.91 |
| 104Q1 | 8.46 | 13.02 | 16.16 | 7.17 | 8.53 | 6.69 | 7.88 |
| 103Q4 | 8.41 | 12.78 | 15.73 | 7.11 | 8.35 | 6.54 | 7.72 |
| 103Q3 | 8.39 | 12.81 | 15.19 | 7.24 | 8.30 | 6.49 | 7.64 |



| | | | | | | | |
|-------|------|-------|-------|------|------|------|------|
| | | | | | | | |
| 103Q2 | 8.34 | 12.80 | 14.25 | 7.09 | 8.15 | 6.18 | 7.64 |
| 103Q1 | 7.51 | 12.40 | 14.60 | 6.66 | 7.47 | 5.86 | 7.51 |
| 102Q4 | 8.37 | 12.67 | 15.01 | 6.95 | 8.14 | 6.35 | 7.34 |
| 102Q3 | 8.95 | 12.90 | 14.88 | 6.93 | 8.02 | 6.22 | 7.62 |
| 102Q2 | 8.95 | 12.79 | 15.21 | 7.14 | 8.21 | 6.17 | 7.64 |
| 102Q1 | 8.35 | 12.22 | 15.52 | 7.34 | 8.37 | 6.45 | 7.47 |
| 101Q4 | 7.79 | 11.37 | 14.80 | 6.86 | 8.04 | 6.53 | 6.84 |
| 101Q3 | 7.46 | 11.41 | 15.47 | 6.51 | 7.62 | 6.62 | 6.78 |
| 101Q2 | 8.05 | 11.17 | 15.47 | 7.29 | 7.82 | 6.61 | 7.23 |
| 101Q1 | 7.44 | 10.33 | 14.47 | 6.48 | 7.55 | 6.19 | 6.46 |
| 100Q4 | 7.29 | 10.16 | 13.72 | 6.15 | 7.34 | 6.32 | 6.33 |
| 100Q3 | 7.29 | 10.14 | 14.22 | 6.12 | 7.33 | 6.14 | 6.39 |
| 100Q2 | 7.30 | 9.96 | 13.63 | 5.97 | 7.27 | 6.13 | 6.14 |
| 100Q1 | 7.31 | 9.34 | 12.94 | 5.87 | 7.29 | 6.09 | 6.35 |
| 099Q4 | 7.11 | 9.04 | 12.89 | 6.16 | 7.58 | 6.06 | 6.13 |
| 099Q3 | 7.01 | 9.29 | 12.96 | 5.99 | 6.94 | 5.75 | 5.94 |
| 099Q2 | 6.99 | 9.02 | 12.82 | 5.83 | 6.70 | 5.73 | 5.84 |
| 099Q1 | 6.80 | 8.61 | 11.97 | 5.88 | 6.43 | 5.50 | 6.13 |
| 098Q4 | 6.67 | 8.72 | 11.57 | 5.87 | 6.76 | 5.42 | 6.15 |
| 098Q3 | 6.55 | 8.48 | 10.87 | 5.86 | 6.59 | 5.48 | 6.14 |
| 098Q2 | 6.45 | 8.08 | 10.30 | 5.86 | 6.82 | 5.57 | 6.22 |
| 098Q1 | 6.19 | 7.99 | 9.74 | 5.74 | 6.97 | 5.69 | 5.91 |
| 097Q4 | 5.87 | 7.40 | 8.79 | 5.22 | 6.01 | 5.27 | 5.13 |
| 097Q3 | 6.09 | 7.81 | 8.65 | 5.49 | 6.23 | 5.35 | 5.55 |
| 097Q2 | 6.25 | 7.77 | 8.50 | 5.93 | 6.29 | 5.40 | 5.88 |
| 097Q1 | 6.13 | 7.71 | 8.33 | 5.98 | 6.14 | 5.44 | 5.64 |
| 096Q4 | 5.76 | 7.77 | 8.28 | 6.03 | 6.34 | 5.55 | 5.88 |
| 096Q3 | 5.33 | 7.74 | 8.21 | 6.13 | 6.48 | 5.61 | 6.07 |
| 096Q2 | 5.46 | 7.70 | 8.14 | 6.24 | 6.03 | 5.65 | 6.35 |
| 096Q1 | 5.15 | 7.68 | 8.09 | 6.25 | 5.77 | 5.73 | 6.08 |
| 095Q4 | 4.97 | 7.83 | 8.25 | 6.49 | 5.41 | 6.12 | 6.67 |



| | | | | | | | |
|-------|------|------|------|------|------|------|------|
| 095Q3 | 5.30 | 7.78 | 8.16 | 6.55 | 5.60 | 6.14 | 7.05 |
| 095Q2 | 5.17 | 7.73 | 8.08 | 6.61 | 5.56 | 6.17 | 6.80 |
| 095Q1 | 5.19 | 7.69 | 8.00 | 6.48 | 5.43 | 6.20 | 7.01 |
| 094Q4 | 4.97 | 7.68 | 7.10 | 6.43 | 5.27 | 6.26 | 6.45 |
| 094Q3 | 5.25 | 7.37 | 6.58 | 6.35 | 5.56 | 6.29 | 6.59 |
| 094Q2 | 5.25 | 7.25 | 6.54 | 6.27 | 5.36 | 6.29 | 6.34 |
| 094Q1 | 5.01 | 7.34 | 6.22 | 5.97 | 5.49 | 6.18 | 6.11 |
| 093Q4 | 4.84 | 7.27 | 6.22 | 5.97 | 5.36 | 6.20 | 6.39 |
| 093Q3 | 4.63 | 7.09 | 6.19 | 5.94 | 4.94 | 6.10 | 6.25 |
| 093Q2 | 4.70 | 6.83 | 6.17 | 5.84 | 4.77 | 5.99 | 6.10 |
| 093Q1 | 4.70 | 6.60 | 6.14 | 5.74 | 4.80 | 5.86 | 5.77 |
| 092Q4 | 4.59 | 6.62 | 6.40 | 5.71 | 4.86 | 5.83 | 5.54 |
| 092Q3 | 4.50 | 6.57 | 6.25 | 5.76 | 4.77 | 5.70 | 5.39 |
| 092Q2 | 4.43 | 6.51 | 6.39 | 5.71 | 4.88 | 5.41 | 5.16 |
| 092Q1 | 4.41 | 6.46 | 6.16 | 5.41 | 4.89 | 5.33 | 5.13 |
| 091Q4 | 4.26 | 5.98 | 5.89 | 5.18 | 4.85 | 5.15 | 5.06 |
| 091Q3 | 4.15 | 6.01 | 6.16 | 5.35 | 5.02 | 5.26 | 4.69 |
| 091Q2 | 4.43 | 6.24 | 5.96 | 5.91 | 4.84 | 5.53 | 4.78 |
| 091Q1 | 4.47 | 6.36 | 6.06 | 5.60 | 4.94 | 5.70 | 5.20 |

| |
|--|
| 房價所得比(倍) |
| 內政部地政司 |
| 全國(不含金門、連江縣)、直轄市、縣(市)。 |
| 每季 |
| 中位數房價/家戶年可支配所得中位數。 |
| 民國101年第2季(含)以前採用財團法人聯合徵信中心擔保品建估總價，民國101年第3季起採用不動產成交案件實際資訊申報登錄、財政部財稅資料中心個人綜合所得稅申報資料，分別統計中位數房價、家戶年可支配所得中位數，再以中位數房價除以家戶年可支配所得中位數得出。 數值越大，房價負擔能力越低。 |


 累計瀏覽人次：55,932,597
 今日瀏覽人次：8,540

內政部地址：100218台北市徐州路5號
 網站管理單位：內政部國土管理署
 資料提供單位：內政部國土管理署|地政司|戶政司|統計處|財政部賦稅署|財團法人聯合徵信中心|地方政府|地方法院|銀行等單位
 網站製作維護單位：鴻維科技股份有限公司
 瀏覽器建議使用：Google Chrome, Microsoft Edge 或 FireFox 最新版本|螢幕解析度：1024*768



