


# 第一屆 高齡健康產業博覽會

主辦單位：生策會. 生策中心. 產業發展署. 數位產業署. 國家衛生研究院

教育部跨域人才計畫 -  
種子教師說明會

 2024.08.02(五) - 08.04(日)

 台北世貿中心一館



7/16 說明會檔案

 **高齡健康** Healthy Ageing Tech Show 產業博覽會



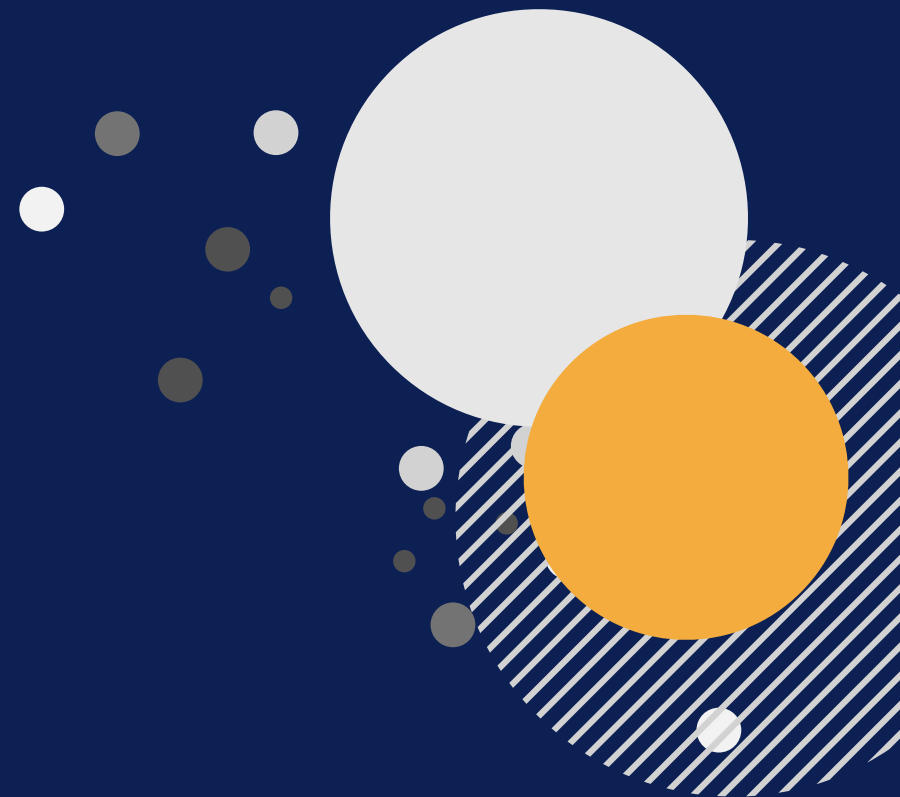


**高齡健康** Healthy Ageing Tech Show  
**產業博覽會**

- 一、**展會總覽**
- 二、**指標展商與亮點**
- 三、**進場須知**

# 展會總覽

迎接長壽經濟新藍圖！  
探勘高齡產業新趨勢、新商機！



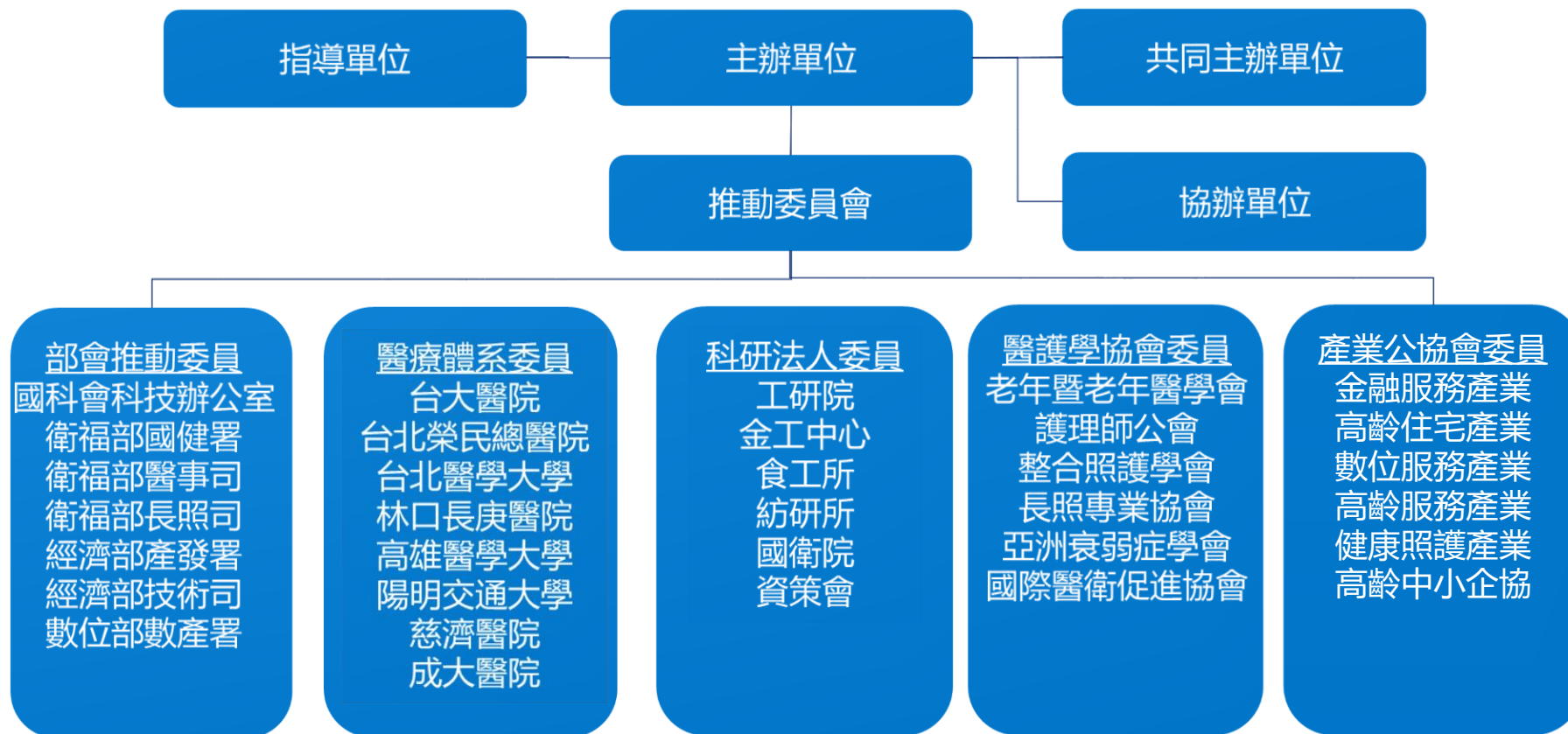
## ■ 大會組織架構

**指導單位：** 國家科學及技術委員會、經濟部、數位發展部、衛生福利部

**主辦單位：** 社團法人國家生技醫療產業策進會、財團法人生技醫療科技政策研究中心

**共同主辦：** 經濟部產業發展署、數發部數位產業署、國家衛生研究院

**協辦單位：** 台大醫院、台北榮民總醫院、台北醫學大學、長庚醫療體系、陽明交通大學、高雄醫學大學、慈濟基金會暨醫療財團法人



## ■ 大會組織架構-推動委員會

**【總召集人】** 沈榮津資政/生策會顧問

**【部會推動委員】** 國科會科技辦公室楊佳玲執行秘書

衛福部長照司祝健芳司長、衛福部醫事司劉越萍司長、衛福部國健署吳昭軍署長  
經濟部產發署楊志清署長、經濟部技術司邱求慧司長  
數位部數產署呂正華署長

**【醫療體系推動委員】**

台大醫院吳明賢院長  
台北榮民總醫院陳威明院長  
台北醫學大學吳麥斯校長  
林口長庚醫院陳建宗院長  
高雄醫學大學陳建志董事長  
陽明交通大學林奇宏校長

**【科研法人機構推動委員】**

工研院劉文雄院長  
金工中心賴永祥執行長  
食工所廖啟成所長  
紡研所李貴琪所長  
國衛院司徒惠康院長  
資策會卓政宏執行長

**【醫護協會推動委員】**

中華民國護理師護士公會全聯會紀淑靜理事長  
台灣老年學暨老年醫學會李龍騰理事長  
台灣長期照護專業協會張志明理事長  
台灣整合照護學會羅慶徽理事長  
台灣國際醫療衛生促進協會李偉強理事長  
台灣護理學會廖美南理事長  
亞洲衰弱症與肌少症學會陳亮恭理事長

**【產業公協會推動委員】**

金融服務產業：中華民國銀行公會雷仲達理事長、中華民國信託業商業同業公會邱月琴理事長  
中華民國人壽保險商業同業公會陳慧遊理事長、臺灣金融科技協會蔡玉玲理事長  
高齡住宅產業：華人熟齡生活產業發展協會陳盛汕理事長、台灣樂齡建築發展協會陳信衡執行長  
數位服務產業：中華民國資訊軟體協會沈柏延理事長、台灣數位平台經濟協會彭仕邦理事長  
台灣遊戲產業振興會劉信理事長  
高齡服務產業：台灣銀髮產業協會李宗勇理事長、台灣遠距健康照護服務產業協會陳恒順理事長  
健康照護產業：中華民國紡織業拓展會郭紹儀理事長、台灣醫療暨生技器材同業公會李永川理事長  
台灣高齡產業創新發展協會林峻暉理事長  
高齡中小企協：中華民國全國中小企業總會李成家榮譽理事長

## ■ 展會資訊

**展出日期** 2024年08月02日(五)至 08月04日(日)

**展出地點** 台北世貿中心一館B區、C區(北市信義區信義路五段5號)

**展出規模** 750個展位

**展出主題** 3大主題、9大領域、2特館



### 健康照護

從健康管理、生活輔助到照護科技，提供完整健康促進方案！  
提升精準健康效率與成果，降低疾病風險與照護負擔！

### 快樂生活

集結專為高齡規劃與設計之休閒育樂、社交、及學習資源，滿足高齡身心靈需求，持續參與社會活動，貢獻與創造價值！

### 智慧服務

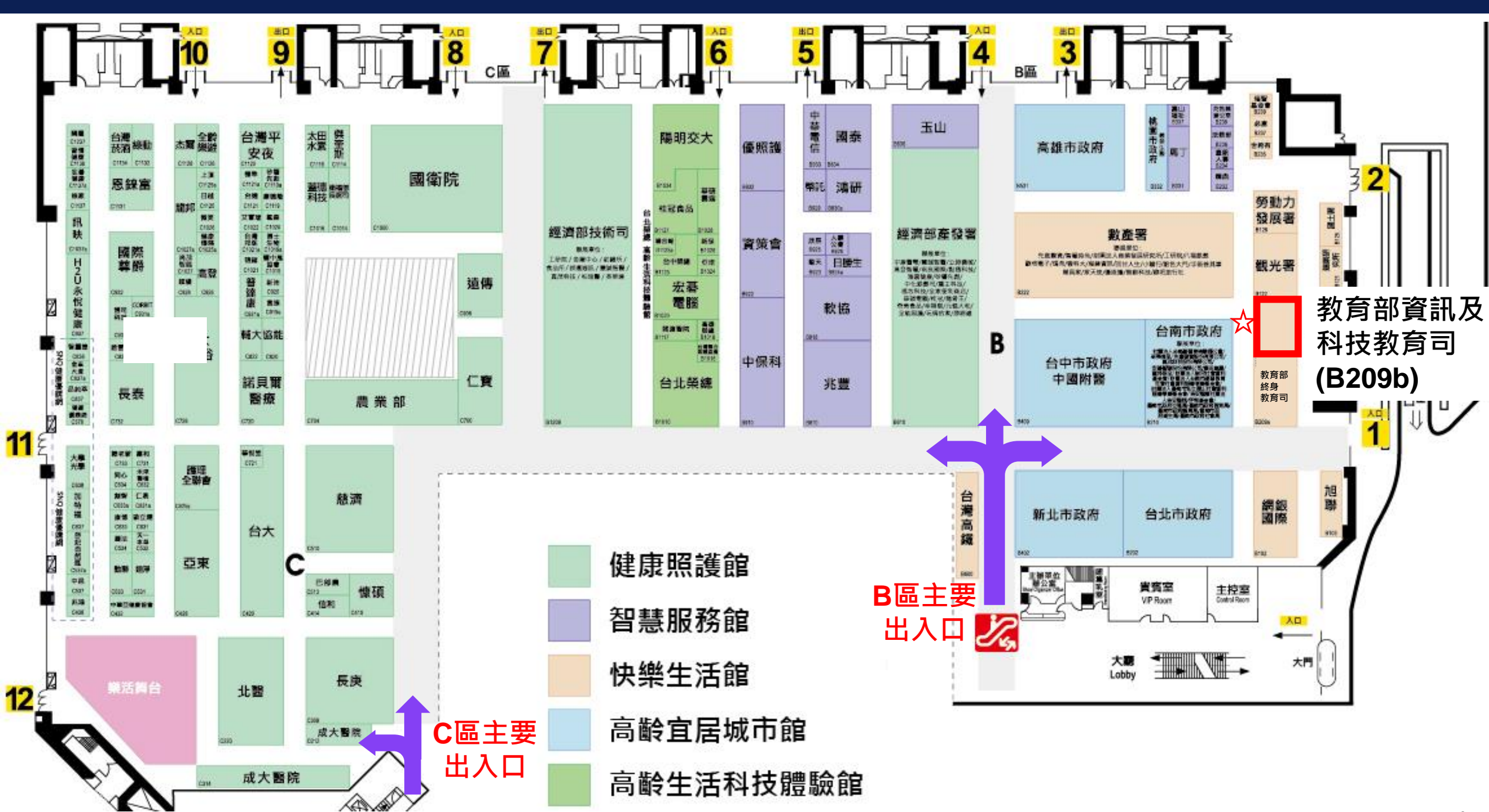
整合高齡智慧居家友善設計、智慧服務與金融服務，提供高齡智慧與財務安心生活解方，讓高齡生活安心、健康與便利！

### 高齡生活科技體驗特館

打造高齡食衣住行育樂示範場，提供國人體驗高齡未來生活樣貌與科技！

### 高齡宜居城市特館

展示各市高齡友善設施和服務，讓民眾體驗高齡宜居城市的理想樣貌！



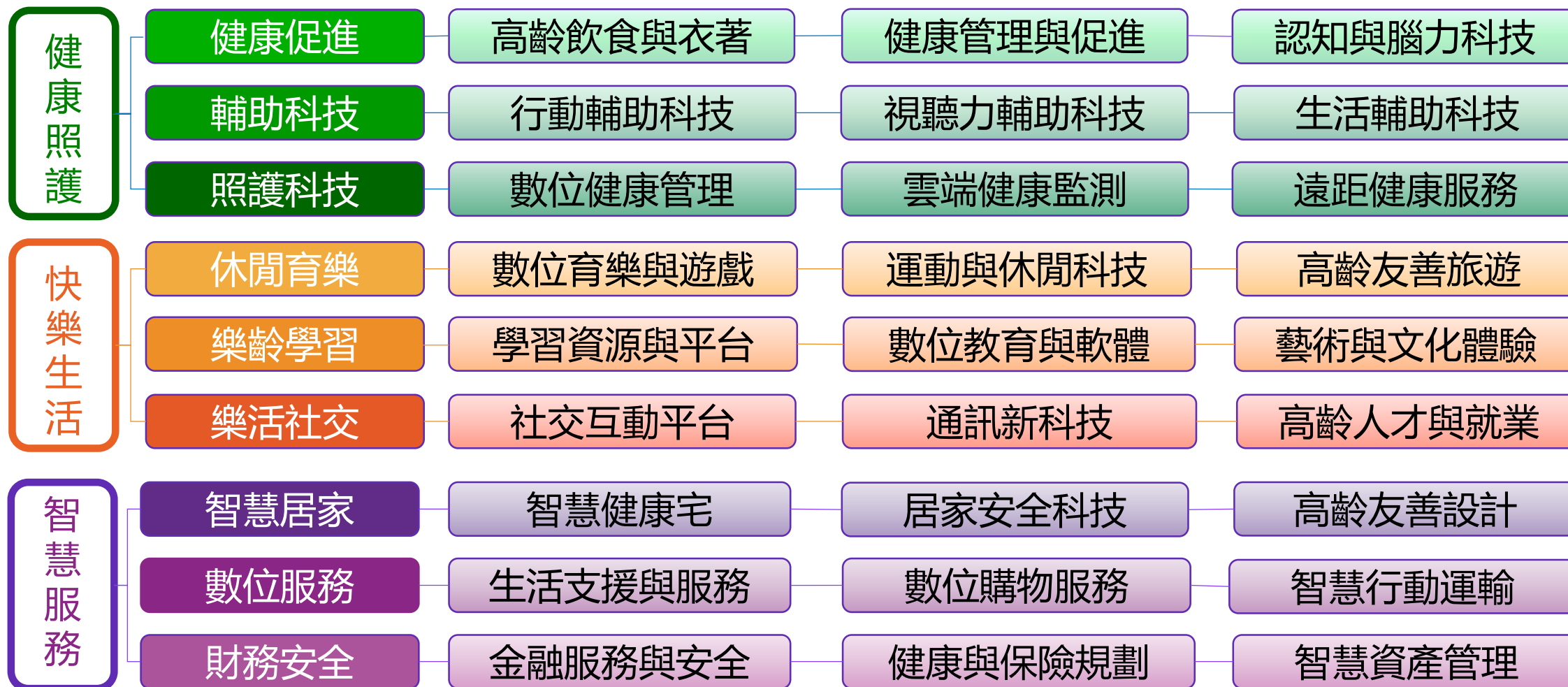
教育部資訊及科技教育司 (B209b)

B區主要出入口

C區主要出入口

## ■ 三大展區、九大主題

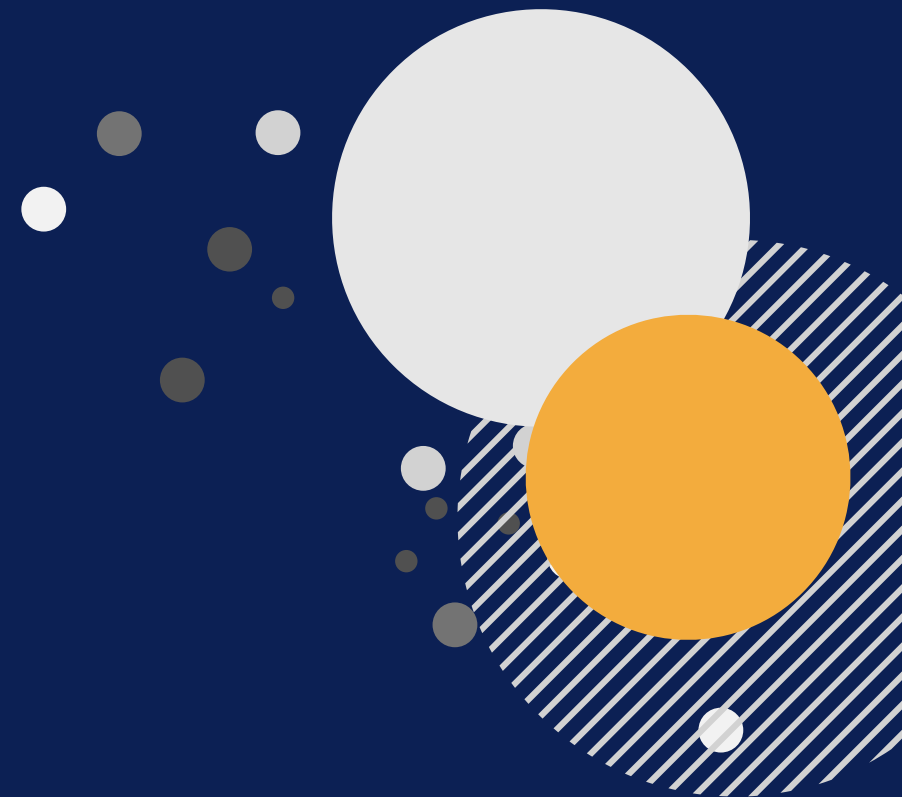
完整串聯高齡健康生態圈！ 推進高齡智慧服務、健康照護、快樂生活！





# 指標展商與亮點

產官學研醫，攜手打造長壽經濟新藍圖！



# ■ 指標參展機構

參與單位

## 【政府/法人機構】

- 經濟部產業發展署
- 經濟部產業技術司
- 數位發展部數位產業署
- 農業部
- 衛生福利部長照司
- 教育部終身教育司
- 教育部資科司
- 交通部觀光署
- 內政部國土署
- 內政部國家公園署
- 內政部建築研究所
- 勞動部勞動力發展署
- 行政院洗錢防制辦公室
- 臺灣高等檢察署
- 國家衛生研究院
- 工業技術研究院
- 資訊工業策進會
- 金屬工業研究發展中心
- 食品工業發展研究所
- 紡織研究所
- 直轄六都市政府

## 【產業協會/公會】

- 人壽保險商業同業公會
- 中華民國資訊軟體協會
- 中華亞健康協會
- 台灣醫材公會
- 台灣居家護理暨服務協會
- 台灣高齡產業創新協會
- 台灣遠距照護協會
- 台灣護理學會
- 亞洲衰弱症學會
- 金融科技協會
- 長照協會
- 高齡產業創新發展協會
- 護士公會全國聯合會

## 【醫療/生醫產業】

- 中國附醫
- 成大醫院
- 台大醫院
- 台北榮民總醫院
- 高雄榮民總醫院
- 台北醫學大學
- 亞東紀念醫院
- 林口長庚醫院
- 陽明交大
- 輔大醫院
- 慈濟醫院
- 優護平台
- 諾貝爾醫療
- 大學光

## 【智慧/科技產業】

- 中華電信
- 遠傳電信
- 中保科技
- 仁寶電腦
- 英華達
- 華碩電腦
- 台達電子
- 宏碁智醫
- 中興保全
- 新光保全
- 聲寶集團
- 全家便利商店

## 【建築業】

- 日勝生活科技
- 合勤健康事業
- 新聯祥廣告
- e太衛浴

## 【食品產業】

- 桂冠
- 台灣菸酒
- 克緹
- 義美生醫
- 奇美食品

## 【金融產業】

- 兆豐金控
- 國泰金控
- 玉山銀行
- 第一銀行

## 【旅遊產業】

- 台灣高鐵
- 雄獅
- 東南
- 可樂
- 易遊網

六大領域

精準醫學 智慧醫材  
健康福祉 食品創新  
精準農業 多元健康

精準醫學  
智慧醫材  
健康福祉  
多元健康

精準醫學  
健康福祉  
食品創新  
多元健康

智慧醫材  
健康福祉  
多元健康

健康福祉  
食品創新  
多元健康

## ■ 經濟部產業技術司專館展出特色

01

經濟部透過科技專案推動產業技術開發，發展前瞻性、關鍵性的產業技術，幫助我國生醫產業轉型升級、提升競爭力。

02

技術司專館由 4 個法人（工研院、金屬中心、紡織所、食品所）共同展出 **33** 項高齡產業技術研發成果亮點。

### 產業技術司專館4大主題



智慧醫療



機能紡織



生活輔助



高齡飲食



# ■ 工研院-即拍即得，一鍵取得傷口影像

## 技術特色 & 效益

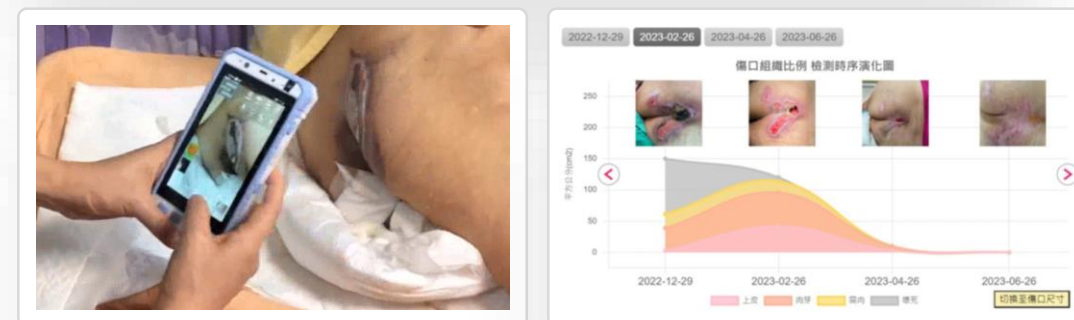
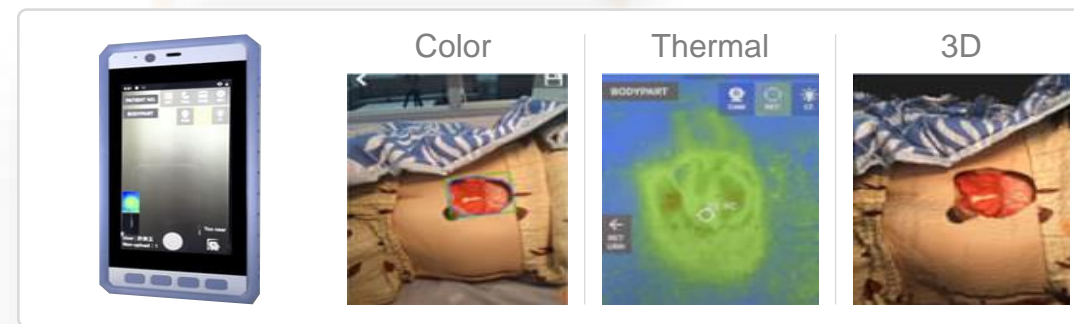
- 整合彩色、熱感與 3D 影像，辨識慢性皮膚傷口與組織情形，即時上傳讓遠端醫生掌握病患資訊，節省醫病溝通時間。
- 快速提升醫病溝通及互動，提升傷口癒合速度。

## 產業化效益

- 2020 年榮獲 R&D100 WINNER，並技轉予晉弘公司。
- 導入六縣市，如雲林台大醫院、花蓮慈濟醫院等**92**家醫院與居護所、超過**2,764**人次驗證。



輕量化醫材  
助醫護走入居家



# ■ 紡織所-精準運動，舒適穿戴「看」得見

## 技術特色 & 效益

- 運動感測服飾內建彈性導程線和織物電極，不僅舒適穿戴，還可重複水洗100次。
- 使用者運動時，可經由手機即時掌握各肌肉狀態，提升運動效能與避免運動傷害。

## 產業化效益

- 2024 年榮獲 EDISON AWARDS 與 iF DESIGN AWARD GOLD。
- 已技術移轉以利產業持續開發運動服飾，包含 聚陽實業 南緯實業 佰龍機械 萬九科技 三司達 等公司。



**Circuit FAB**  
數位照護  
用對肌肉看得見

**Circuit FAB**  
織物電路  
Circuit Fabric for  
digital health multi-applicatio



## ■ 食工所-發展高齡現調飲品 一鍵即可補充所需營養

- 開發高齡者健康現調飲品，隨時隨地補充蛋白質與微量營養素的新服務模式。
- 結合軟硬韌體整合之智動化飲品服務平台，達成高品質、高效率現調飲品創新服務，取代人工手調，解決人力短缺問題。

### 發展智動營養飲品調製

- 易操作易攝取，40秒調製高蛋白質營養飲品
- 添加國產天然果汁，提升適口性，攝取所需營養



### 滿足每日營養攝取

- 補充高齡者所需蛋白質、維生素A、β-胡蘿蔔素、鉀、鎂等
- 健康維持，有助肌肉生長



### 合作業者與獎項

- 2023 TIE展榮獲最佳展示獎
- 2024食品加工機械「智慧化產品競賽」入圍



- 億玖公司(設備製造商)

多元應用，可應用於養護機構、健身中心、手搖飲門市，超過1,800人次場域驗證

## ■ 經濟部產業技術司專館闖關活動

# 健康闖關 轉轉樂抽獎換好禮

- 鼓勵民眾多體驗專館活動
- 集滿 5 個章即可參加轉盤遊戲，獲取  
**專館紀念品** (包含紡織所科專成果 protimo 抗菌消臭襪)

1. 集滿至少四區以上技術攤位專屬識別章(設置 QA 關卡或小任務-結合業者互動體驗)
2. 可至數位轉盤遊戲區轉出好運小禮物
3. 至專館服務台兌獎



與法人合作盤點高齡健康產業鏈，推薦國內指標廠商參與，廠商須為計畫輔導或補助之廠商，展示具特色、吸睛及互動性的認知訓練相關產品及服務。

## 策展概念

### Can 為核心

- I can(供應商)
- You can(需求商)
- We can(高齡產業鏈)

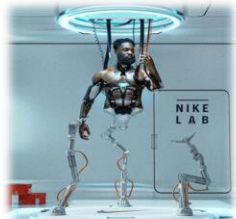
代表  
實踐未來的  
能力



代表  
裝載未來商機  
的容器



代表  
展示未來需求  
的櫥窗



## 主題館

「罐子」貫穿全場 展示不同場域科技應用

- **Living Can 住的舒適**：全家健康生態圈、桂冠健力餐、華碩健康小站
- **Daily Can 過的精彩**：慧誠智醫腦健康訓練方案、立淵電動爬梯輪椅
- **Fashion Can 活的漂亮**：勝締歲超導暖膝帶、元健大和藍芽助聽器
- **Sport Can 動的開心**：宇康醫電悠健環檢測評估系統、高登智慧好十肌





# ■ 經濟部產業發展署專館展出特色

編號	機構中文名稱	產品名稱	場域
1	點通科技股份有限公司	伊鍵通安全通訊系統	Living Can . 住的安心
2	耀主科技股份有限公司	瓦斯爐自動關火器(e+自動關)	Living Can . 住的安心
3	福芯科技股份有限公司	"福芯"疼痛舒緩用經皮神經電刺激器	Living Can . 住的安心
4	全家便利商店股份有限公司(★亮點)	全家便利商店 A P P	Living Can . 住的安心
5	華碩電腦股份有限公司(★亮點)	ASUS HealthHub華碩健康小站	Living Can . 住的安心
6	桂冠實業股份有限公司(★亮點)	桂冠健力餐	Living Can . 住的安心
7	慧誠智醫股份有限公司	iMBrain 腦健康訓練方案	Daily Can. 過的精彩
8	立淵機械股份有限公司	模組化電動爬梯輪椅	Daily Can. 過的精彩
9	滙嘉健康生活科技股份有限公司	nFOPT® 非侵入性光纖生理感測墊(床墊、座墊、地墊)	Daily Can. 過的精彩
10	中化銀髮事業股份有限公司	1.AI復能ICT REHA 2.老大人照護通·LINE解答站	Daily Can. 過的精彩
11	奇美食品股份有限公司(★亮點)	1.奇美食品軟質餐(介護食) 2.奇美食品軟質餐_4級好吞嚥超嫩水果凍 3.奇美食品軟質餐_輕鬆呷超嫩6級牙齦碎軟質食餐盒	Daily Can. 過的精彩
12	幸福樹電機股份有限公司	座椅電梯/樓梯升降椅	Daily Can. 過的精彩
13	矽響先創科技股份有限公司	1.gMOT CLOUD AI運動感測系統 2.StethoCloud AI穿戴式聽診器	Fashion Can . 活的漂亮
14	元健大和直販事業股份有限公司	Mimitakara 耳寶藍牙 TWS 助聽器 EI1 (UP-6SF)	Fashion Can . 活的漂亮
15	玩偶的家實業股份有限公司	1.爬坡球檯 2.響叮噹 3.彩格獵人 4.轉盤迷宮 5.木育森林派對組	Fashion Can . 活的漂亮
16	勝締崴有限公司(★亮點)	1.激活紗超導暖膝帶(遠紅外線軟墊護膝) 2.高機能-冷熱循環科技枕	Fashion Can . 活的漂亮
17	宇康醫電股份有限公司(★亮點)	銀髮族悠健環檢測評估系統	Sport Can . 動的開心
18	高登智慧科技股份有限公司	RINGOAL Home 好十肌	Sport Can . 動的開心
19	南良國際股份有限公司	1.5D活循水平律動床 2.樂活GO垂直律動機	Sport Can . 動的開心
20	龍骨王股份有限公司	LongGood MediTech	Sport Can . 動的開心
21	全能照護科技股份有限公司	1.起身站立照護機 2.懸吊步態訓練機	Sport Can . 動的開心



## Living Can 居家客廳場域

體驗智能求救按鈕、廚房安全裝置和口袋型電療機，感受安全的銀髮居家生活。



## Sport Can 健身運動場域

體驗智能運動評估、肌力訓練、垂直律動機，提升運動效果與生活品質。



## Fashion Can 居家臥室場域

體驗智能運動感測、藍牙助聽器、趣味木製玩具，以及高機能護具，享受時尚與銀髮健康的融合。



## Daily Can 日照中心交誼廳場域

體驗智能腦健康訓練、電動爬梯輪椅和非侵入性光纖感測墊，享受便利樂活的日常。

# 足感心的服務

## HELP the HELPERS

數位科技 賦能照顧者，  
幫助高齡者維持與社會連結，  
促進在地健康老化。

moda

數位發展部  
Ministry of Digital Affairs



### 生活支援服務



交通接送



膳食訂餐



健康促進

### 社會參與服務



樂齡大學  
學習中心



社區據點



文化  
藝術場館



### HELPERS



家人



個管師



居服員  
本籍看護



教育人員



社工師



單位志工  
場域負責人

### 協助 Helpers

易取得支援服務，  
減輕照顧負擔

帶動高齡科技  
產業發展

### 高齡族群

在地健康老化  
達成自立目標

# 樂齡好幫手

## Age Pass

# 建構高齡科技產業 共好生態系

跨部會 · 產業 / 整合 / 串接 / 增值 / 友善

### 生活資源



### 學習資源



### 社交資源



### 場域資源



# 數位樂齡生活館

讓樂齡更數位，讓生活更健康



## 伴守護

安心生活，智慧同行

提供遊戲化健身體驗服務，數位互動遊戲區進行超慢跑體感挑戰、LTPA 失智症精準訓練、AR 健身遊戲體驗。



## 享退休

樂活退休，自我實現

以食衣住行等生活面向為主，邀請包括跌倒偵測、陪伴照顧媒合、健康監測、交通接送、銀髮送餐等服務等業者，將透過虛實應用的方式來進行展示。

## 樂健康

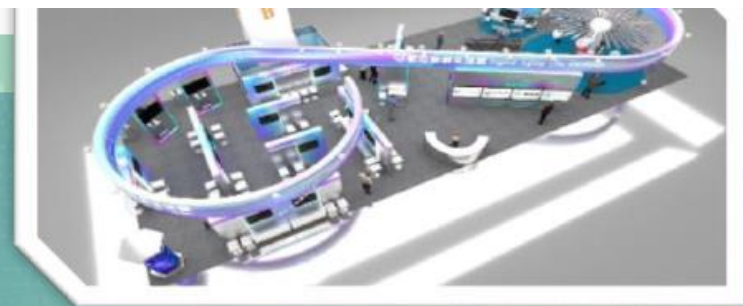
健康互動，娛樂無限



提供實用的資訊，包括退休理財、志工服務等，現場將展示線上課程及 AI 互動掌握新知學習，輕鬆體驗數位工具、了解志工資訊及健康新知等。

# 樂齡無限

年齡只是數字，未來依然擁有無限可能



## 樂齡好幫手

照顧有愛 / 高齡無礙  
資訊隨手可得



## 共好生態系

群聚 35 家高齡科技產業  
政府跨部會共同展示



## 數位fun空間

16 場現場活動  
數位玩轉新生活



## 闖關獎給您

現場體驗高齡科技  
闖關拿好禮！



## AI 秀未來

未來的我  
想像無極限！

## 展覽主題及內容

健康促進

- ✓ 風險評估-糖尿病預測模型
- ✓ 智慧長照小幫手
- ✓ 高齡者體適能評估
- ✓ 高齡健身房

高齡睡眠評估✓  
運動輔助身心評量✓  
智慧助行 健康生活✓

輔助科技

照護科技

- ✓ 科技導入提升照護品質
- ✓ 運用智慧科技構築優質高齡社區生活
- ✓ 創造遠距醫療多面向運用模式
- ✓ 雷射散斑對比成像技術
- ✓ 衛福部社家署政策宣導

## 推廣國人健康不長照 打造高齡健康、快樂與智慧生活示範場，提供國人體驗

### 1 初診

第 1 次自我評估

### 2 診斷與處方箋

健康促進 輔助科技 照護科技攤位

### 3 介入與輔導

攤位輔導

### 4 複診

第 2 次自我評估

### 5 持續健康管理

定期健康檢查、維持良好的生活習慣



▲ 七大面向長者健康之評估與檢測

#### 腦 認知、憂鬱

記憶力減退？  
經常感到厭煩？心煩？阿雜？  
減少很多感興趣的活動？

#### 耳 聽力

聽不清楚對方講話？  
覺得手機鈴聲太小常漏接電話？  
常需要對方提高音量或再說一次？  
因聽力問題而不想去參加聚會或活動？

#### 傷口、血液循環

傷口不易癒合？  
四肢容易麻木且疼痛？

#### 眼 視力

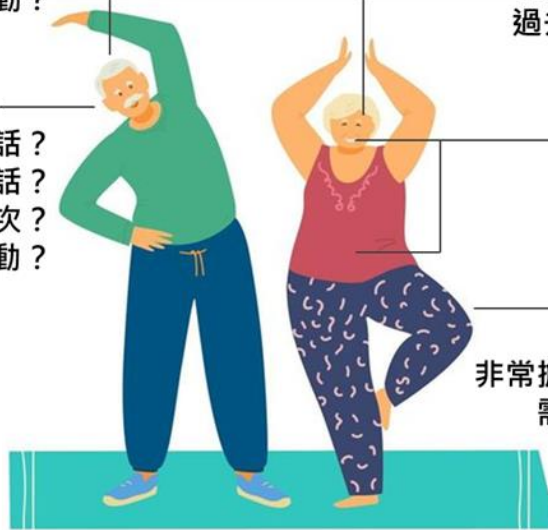
看遠、看近、閱讀是否有困難？  
過去 1 年是否曾接受眼睛檢查？

#### 口、消化道 營養

體重變輕？食慾不佳？

#### 腳 行動

非常擔心自己會跌倒？曾跌倒過？  
需握東西才能從椅子站起來？



※本簡報內容引用自衛生福利部國民健康署「長者功能自評量表」，經國家衛生研究院彙整、修訂並重新製作。



## 遠距健康服務

### 構築高齡健康多面向運用

整合健康、專科會診、在地醫療，發展以人為本的5G遠距健康多面向運用模式。

5G應用



個人



### 高齡友善健康促進服務

- 健康促進訓練
- 體適能檢測評估系統



### 血糖監測與電訪衛教

透過個人血糖上傳，遠端衛教師即時諮詢，定期關心病人血糖狀況及飲食管控。

### 智慧醫療服務

- 居家醫療
- 行動醫療
- 遠距門診

## 健康 照護

## 疾病風險檢測

### 建立糖尿病風險預測模型



利用健保資料庫中加入糖尿病醫療品質改善方案的10多萬名糖尿病患者，從年齡、體重、身體質量指數（BMI值）、生化數值、家族史等合併後續出現的併發症做一分析，發展出了一套屬於台灣人的糖尿病併發症預測公式。

## 智慧照護科技

### 智慧長照小幫手



- ◆ 長照暨照護 Q&A 及 聊天功能
- ◆ 照顧負荷計算 及 長照服務預測功能

透過問答取得長照相關資訊，並協助照護者評估負荷，預知需要申請的長照服務項目及服務內容。

快速傳輸資料

## 高齡健康促進之應用--高齡睡眠評估

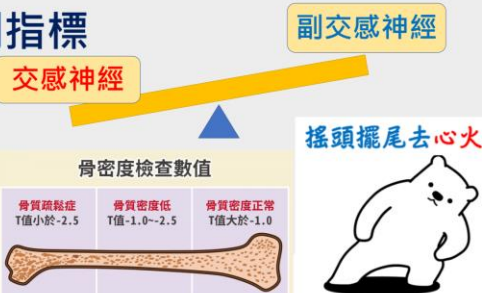
### 睡眠障礙對健康與日常生活的影響

- ◆免疫力↓、認知力↓
- ◆焦慮感↑、失智風險↑
- ⇒慢性疾病惡化、日常自理能力衰退



### 系統化睡眠評估的檢測指標

- ◆自律神經活性評估：
- ◆經絡能量檢測：心腎相交
- ◆骨質密度量測：腎主骨



### 自律神經活性評估



### 經絡能量檢測

測量方式: 標準體位測量 (一般測量法)

經絡	心經	心包經	小腸經	三焦經	大腸經	脾經	肝經	腎經	膽經
左側	33.5	35.6	27.0	38.6	29.4	23.3	21.8	34.6	23.5
	[28.7]	[33.2]	[30.0]	[36.0]	[23.6]	[18.7]	[21.8]	[42.9]	[23.5]
右側	30.4	31.8	24.1	40.5	29.3	26.7	25.3	31.5	24.3
	[25.9]	[29.6]	[26.7]	[37.7]	[23.5]	[21.4]	[25.3]	[39.1]	[24.3]

經絡虛實分析圖-具體

單位: 伏特

### 骨質密度量測



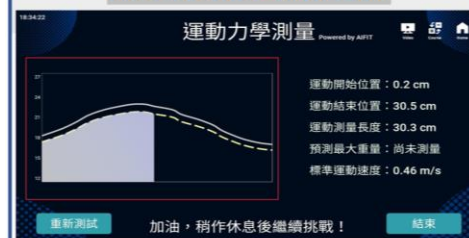
## 高齡健康促進之應用--運動輔助身心評量

### 姿態評估(本體覺評估)

- ◆跌倒次數↓、慢性疼痛↓
- ⇒生活品質↑、身心健康↑



### 最大肌力曲線量測



### 最大肌力曲線量測

- ◆評估肌力
- ◆建立運動處方
- ⇒運動表現↑
- ⇒預防受傷

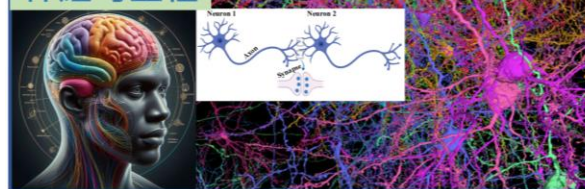
### 多功能智能重訓機體驗

- ◆類胰島素生長因子 (IGF-1) ↑
- ⇒骨質密度↑、改善睡眠↑
- ◆腦衍生神經滋長因子 (BDNF) ↑
- ⇒神經元生長↑、神經修復↑

### 多功能智能重訓機體驗



### 神經可塑性



大腿推蹬

腿部彎舉

# ■ 國衛院

## 雷射散斑對比成像(LSCI)技術 應用於高齡數位遠距科技照護 Laser Speckle Contrast Imaging System 榮獲第19屆國家新創獎-學研新創獎！

- 遠端監控追蹤個案
- 提升自我照護預防
- 縮短城鄉醫療差距
- 輕便可攜檢測儀器

### 傷口收斂系統架構

▲ LSCI影像

▲ 臨床收斂過程紀錄

評估傷口時間縮短 50%  
(14天 → 3-5天)

### 觀察血循系統架構

血循造影機  
偵測血流微循環變化

皮膚灌注壓(SPP)  
血流再灌注點壓力值

Cuff Pressure

Reperfusion

Cuff

袖套壓力裝置  
加壓以阻斷血流並緩慢洩壓

### 及早評估傷口癒合能力

### 診斷末梢血流供應情況

## 「高齡科技產業計畫」成果展示

### 科技導入提升照護品質計畫

衛福部、數位部、經濟部、國科會

以科技導入減輕照顧者負擔  
提升照顧效能



### 運用智慧科技構築優質高齡社區生活

衛福部、經濟部、原民會

公私協力提供鄉村高齡者居家  
醫療及生活照護之綜合服務



## 衛福部社會及家庭署

### 「112年度智慧共生社區推動計畫」成果

## ■ 特色展區: 兆豐金控(跨域合作)



發稿時間：2024/2/6

服務區內設置「健腦互動式訓練機」，以22吋的觸碰式液晶螢幕，提供高齡者在等待辦理交易空檔，進行反應力、注意力、記憶力益智遊戲，鍛鍊腦力，活化思考。除此之外，服務區參考失智長照機構以包布壁板建構洽談室，並具有靜心室之功能，倘遇情緒不穩初期失智者，柔軟牆面可保護避免受傷。



# ■ 特色展區: 奇美食品(銀髮飲食)

## IDDSI 4 好吞嚥超嫩水果凍 無須咀嚼 退冰即可食用

CHIMEI  
奇美食品



鳳梨果凍 營養標示		
每一份量80公克 本包裝含1份		
	每份	每100公克
熱量	105大卡	131大卡
蛋白質	0.7公克	0.9公克
脂肪	6.9公克	8.6公克
飽和脂肪	3.6公克	4.5公克
反式脂肪	0公克	0公克
碳水化合物	10.3公克	12.9公克
糖	8.7公克	10.9公克
膳食纖維	0.8公克	1公克
鈉	4毫克	5毫克

芒果果凍 營養標示		
每一份量80公克 本包裝含1份		
	每份	每100公克
熱量	110大卡	138大卡
蛋白質	0.9公克	1.1公克
脂肪	8公克	10公克
飽和脂肪	3.4公克	4.2公克
反式脂肪	0公克	0公克
碳水化合物	9.2公克	11.5公克
糖	7公克	8.8公克
膳食纖維	0.8公克	1公克
鈉	6毫克	7毫克

芭樂果凍 營養標示		
每一份量80公克 本包裝含1份		
	每份	每100公克
熱量	101大卡	126大卡
蛋白質	0.9公克	1.1公克
脂肪	6.9公克	8.6公克
飽和脂肪	3.6公克	4.5公克
反式脂肪	0公克	0公克
碳水化合物	9.4公克	11.7公克
糖	4.8公克	6公克
膳食纖維	0.9公克	1.1公克
鈉	5毫克	6毫克

葡萄果凍 營養標示		
每一份量80公克 本包裝含1份		
	每份	每100公克
熱量	105大卡	131大卡
蛋白質	0.7公克	0.9公克
脂肪	7.6公克	9.5公克
飽和脂肪	3.3公克	4.1公克
反式脂肪	0公克	0公克
碳水化合物	8.7公克	10.9公克
糖	7.9公克	9.9公克
膳食纖維	0.7公克	0.9公克
鈉	5毫克	6毫克

椪柑果凍 營養標示		
每一份量80公克 本包裝含1份		
	每份	每100公克
熱量	103大卡	129大卡
蛋白質	1公克	1.3公克
脂肪	7公克	8.8公克
飽和脂肪	3.6公克	4.5公克
反式脂肪	0公克	0公克
碳水化合物	9.3公克	11.6公克
糖	7.4公克	9.3公克
膳食纖維	0.9公克	1.1公克
鈉	4毫克	5毫克

荔枝果凍 營養標示		
每一份量80公克 本包裝含1份		
	每份	每100公克
熱量	91大卡	114大卡
蛋白質	0.8公克	1公克
脂肪	6.1公克	7.6公克
飽和脂肪	2.2公克	2.7公克
反式脂肪	0公克	0公克
碳水化合物	8.7公克	10.9公克
糖	6.6公克	8.3公克
膳食纖維	1公克	1.2公克
鈉	5毫克	6毫克

### 食用方式

食用前一天，請從冷凍移至冷藏完全解凍，即可食用。

### 注意事項

- 產品解凍後請盡早食用完畢
- 產品解凍後請勿重複冷凍
- 需要特殊飲食護理的使用者，請確保有照護者陪同直至食用完畢
- 吞嚥困難者服用本產品時，請諮詢專業的醫生、語言治療師及營養師
- 請勿整粒吞食

# ■ 特色展區: 桂冠食品(銀髮飲食)

## 健力湯系列

## Soup

 原塊肉品與優質植物性蛋白，搭配新鮮蔬果  
滿足每餐所需蛋白質和膳食纖維



### 蕃茄蔬菜牛肉湯

微酸的蕃茄與大量蔬菜熬煮的鮮甜，滿滿都是營養精華，煮至恰到好處的牛肉，呈現滿滿異國風情！

重量 | 250g



### 葷菇藜麥雞湯

有黃金穀物之稱的紅藜麥，搭配鮮甜細嫩雞腿肉，慢熬晶瑩，清香不油膩。

重量 | 250g



### 鮭魚紅藜白花菜濃湯

鮮奶與白花菜基底，混合著玉米香氣，搭配上鮭魚的鮮甜與紅藜麥的營養，交織出濃甜鮮香的完美風味！

重量 | 250g



### 腐竹鮮菇雞湯 添加 大豆異黃酮

慢熬精燉的雞湯，放入軟嫩的腐竹與Q彈雞腿肉，滿滿的蛋白質加上秀珍菇，豐富的營養都在這一碗。

重量 | 250g



### 和風豆乳豬腱湯

肉質Q彈有嚼勁的豬腱肉，搭配優質豆乳與鮮奶，譜出濃郁香氣的日式好湯。

重量 | 250g



### 鮮菇奇亞籽雞肉濃湯

濃郁雞湯與奶油香，加上細火煨炒葷菇香氣，交疊而成的經典西式濃湯，香濃滑順令人再三回味。

重量 | 250g



### 人蔘糯米雞湯

源自韓國傳統的人蔘糯米雞湯，擁有道地美味且均衡營養，是結合傳統與現代的新概念湯品。

重量 | 250g



### 黃金蟲草花雞湯 添加 荔枝綠茶多酚

使用去骨雞腿肉，口感富有彈性，搭配蟲草花、當歸、紅耆及紅棗等中藥基底，滋補養身，喝完餘韻無窮。

重量 | 250g



### 青仁黑豆南瓜濃湯

綿密的南瓜口感，吃的到黑豆顆粒，滿滿的奶香帶點咖哩點綴，喝起來有飽足感，奶素可食且營養滿分！

重量 | 310g



### 牛肝菌鷹嘴豆濃湯

以鮮奶與鷹嘴豆作為濃湯基底，綴以來自義大利的珍貴牛肝菌特有香氣，吃的到鷹嘴豆口感，呈現多層次的美味。

重量 | 310g



### 奶香枝豆濃湯

選用帶有芋香的特殊枝豆品種，與青花菜、牛奶做成基底，再以些許孜然香氣提味，濃郁營養不膩口。

重量 | 310g



### 人蔘糯米栗子湯 添加 大豆胜肽

韓國傳統的人蔘糯米湯基底，加入豆包、栗子、銀杏等營養食材。微苦回甘，奶素者也能享用。

重量 | 310g



### 山藥蟲草花腰果湯 添加 大豆胜肽

鬆軟山藥、滑嫩豆包與清脆腰果的多重口感。搭配蟲草花、當歸、紅耆及紅棗等中藥基底，微苦回甘，滋補養身。

重量 | 310g



營養的口味

，不該一成不變

13  
flavors

# ■ 特色展區: 部會與市府 (高齡體驗活動)

傳統技藝  
藺草編織趣



教育部  
8/4 13:00-16:00

茶席雅韻

靜心品嚐  
人生滋味



教育部  
8/2 13:00-15:30

果實鑰匙圈  
串串樂



教育部  
8/3 13:00-15:30

健康手環  
帶著走

血氧血壓  
一次測



台北市政府  
10:00-18:00

機器人夥伴  
聊天互動  
看護救援  
已上線



台北市政府  
10:00-18:00

長壽健康怎麼吃?

專屬你的  
健康餐盤



台北市政府  
10:00-18:00

請搶答!

記憶力  
大考驗



台北市政府  
10:00-18:00

線索拼圖  
尋寶趣



台北市政府  
10:00-18:00

牌卡配對  
難不倒



台北市政府  
10:00-18:00

輪椅越野特技

崎嶇道路  
過門檻  
斜坡



新北市政府  
10:00-18:00

保命防跌!

帶爸媽檢測  
跌倒風險



25%  
75%

新北市政府  
10:00-18:00

## ■ 更多展商亮點、24大類別在官網:

- 高齡飲食與衣著
- 健康管理與促進
- 認知與腦力科技
- 行動輔助科技
- 視聽力輔助科技
- 生活輔助科技

- 數位健康管理
- 雲端健康監測
- 遠距健康服務
- 數位育樂與遊戲
- 運動與休閒科技
- 高齡友善旅遊

- 學習資源與平台
- 數位教育與軟體
- 藝術與文化體驗
- 社交互動平台
- 通訊新科技
- 高齡人才與就業

- 智慧健康宅
- 居家安全科技
- 數位購物服務
- 智慧行動運輸
- 金融服務與安全
- 健康與保險規劃



音樂療癒-智慧響叮噠

工業技術研究院



室視腦波壓力評估系統

仁寶電腦工業股份有限公司



慧誠智醫股份有限公司-iMBrain  
腦健康訓練方案

精齡科技 臺灣照護中華數位主題館



臺北榮民總醫院復健醫學部-經顱  
磁刺激與腦機介面回饋系統  
臺北榮民總醫院



腦神經年齡檢查

上頂醫學影像科技股份有限公司



腦力健康訓練

財團法人資訊工業策進會



濕式黃斑部病變眼藥水

工業技術研究院



Zenbo Junior II 健康陪伴小管家

臺北市立關渡醫院委託臺北榮民總醫院



伊健通物聯網護士鈴系統 / 聯通  
科技股份有限公司

國立陽明交通大學



穿戴式連續生理監測

聯通通訊股份有限公司



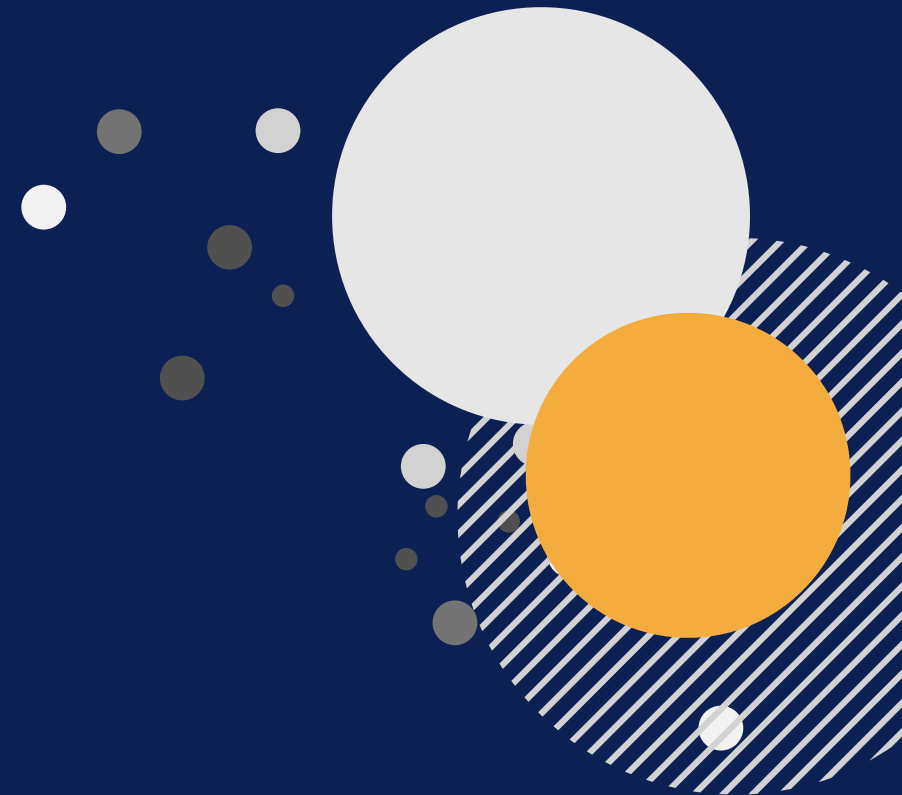
Care U行動照護錶

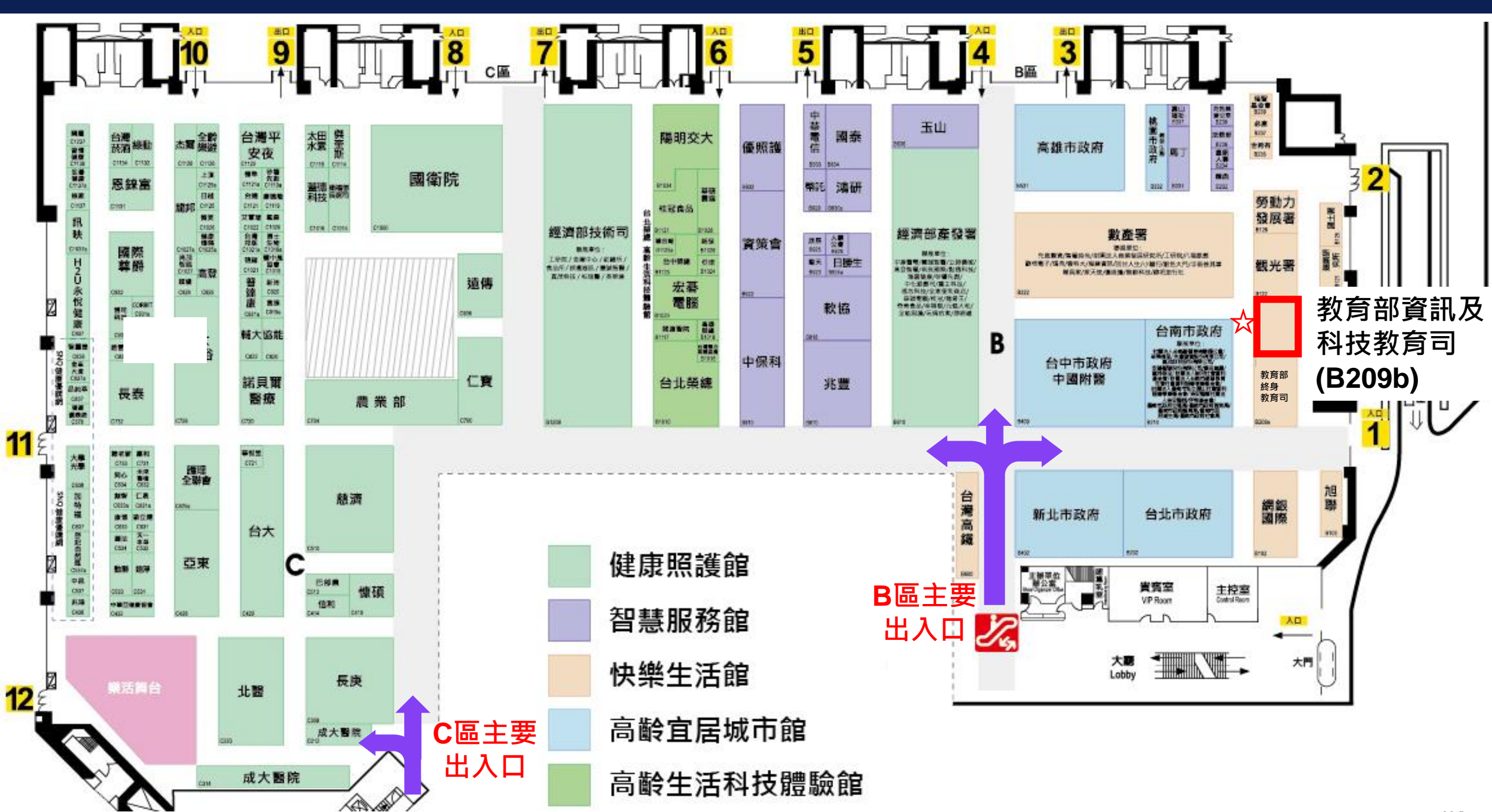
台灣新光保全股份有限公司





# 進場須知





# 展會時間

## 展覽日期：

2024.08.02 (五) 10:00-18:00

2024.08.03 (六) 10:00-18:00

2024.08.04 (日) 10:00-17:00

## 展覽地點：

台北世貿中心一館 B區、C區  
(台北市信義區信義路五段5號)

## 入場/報到：

領隊老師出示**種子教師VIP導覽證**，  
帶領學生整團入場至教育部資訊  
及科技教育司展區(B209b)換證，  
完成簽到/學生領證/簽退。



第一屆  
**高齡健康  
產業博覽會**  
Healthy Ageing Tech Show

**學生產業  
見習證**



# 報到說明

## 簽到

- ◆ 簽到系統開放時間為 9:30-15:00
- ◆ 掃碼打卡簽到: 輸入[報到編號], 確認個人資訊後按[簽到]鈕

## 簽退

- ◆ 簽退系統開放時間為 11:00-18:30
- ◆ 掃碼打卡簽退: 輸入您的[報到編號], 確認個人資訊後按[簽退]鈕

★ 教師領團報到編號將於展前寄予教師，請確認 Email 及手機資訊填寫正確

依領團教師簽到/簽退時數核定整團學子產業見習時數。

★ 請於現場自行確認簽到/簽退作業完成，並擷取畫面作為備份

當日需完成  
簽到 & 簽退

<多日參訪>  
每日皆須簽到 & 簽退

# 報到說明

## 教師領證

第一屆  
**高齡健康**  
產業博覽會  
Healthy Ageing Tech Show

**種子教師**  
**VIP 導覽證**

## 學生領證

第一屆  
**高齡健康**  
產業博覽會  
Healthy Ageing Tech Show

**學生產業**  
**見習證**

## 家長領票

全場最大  
贈品活動

**高齡健康**  
Healthy Ageing Tech Show  
產業博覽會

2024.08.02-04 台北世貿一館  
長壽健康新生活!  
六大精彩活動,揪團一起來!

健康大檢測 作伙來趣味 觀展好禮

主辦單位 衛生署、生策中心 共同主辦 經濟部商業發展署、數位發展部數位產業署、國家衛生研究院

更多精彩活動詳見官網

更多精彩活動詳見官網

SNQ健康優購網 × 全台最大健康派對

健康好禮 限量贈送 200購物金 首購獨享 200折扣碼 展期限定

聯名活動 會員獨享 洽詢單位C376領取

折扣碼 SNQ200



民眾觀展報名

隨行家長請先完成線上報名，持[報名 QR code]兌票入場

# 第一屆 高齡健康產業博覽會

 **高齡健康** Healthy Ageing Tech Show 產業博覽會



歡迎全家出動！  
攜家帶眷一起來！

7/16 說明會檔案



2024.08.02(五) - 08.04(日)



台北世貿中心一館

