



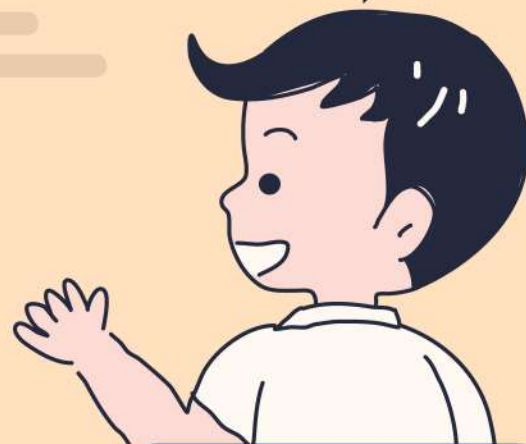
防制校園霸凌 從處理到修復

處理關係跟互動，從理解開始

為了同儕認可？

只是開玩笑？

他跟大家不一樣？



學生間的衝突與霸凌事件處理，除了調查方式，還有另一種選擇...

反映霸凌事件後



向學校或透過陳情反映管道提出



學校受理後進入調和或調查的處理



進入「調和」程序，由處理小組委員跟當事人訪談，協助雙方化解衝突與矛盾



尊重雙方當事人及家長或實際照顧者的意願，進入調和或調查程序

在中立同理溫暖的環境，讓雙方有對話的機會 在溝通過程中，相互理解學習成長

- ✓ 「調和」是結合校外專業處理人員，**中立、同理且溫暖**的處理生對生霸凌事件
- ✓ 過程中尊重雙方當事人及家長或實際照顧者的意願
- ✓ 在雙方均同意下進行「調和」，透過處理小組的引導，搭起雙方溝通的橋樑，調和過程中讓雙方從「**感受**」及「**需要**」出發
- ✓ 透過溝通及對話，相互理解行為的理由及所造成的傷害，共同討論彌補的方式，達到解決衝突與關係修復之目的，儘早讓雙方當事人**回歸正常的學習生活**



調和或調查程序

學校接獲檢舉並受理處理後，則由處理小組與雙方進行**個別會談**

個別會談重點

- (1) 雙方得**自由選擇**採行調和或調查程序
- (2) 調和過程，有任一方無意願，即進入調查

處理小組

(過半數委員由教育部人才庫外聘)

處理程序

學校審查小組
決定受理

受理

5個工作日組成處理小組

處理小組-處理程序

讓雙方表達想法的個別會談



調和程序

調查程序



防制委員會審議結果

調和報告

調查報告



進入調和程序

調和會議

- ① 參加人員：處理小組、雙方當事人、其法定代理人或實際照顧者
- ② 調和過程：不想繼續調和或是無法調和，另進行調查

調和成立

- ① 由處理小組協助，完成雙方協議
- ② 必要時由學校進行後續輔導管教

調和不成立

逾期未有共識，且不願繼續調和，則進入調查程序

你覺得如何..?

我感覺.....

我希望能夠.....

若調和不成立



進入調查程序

調查會議

- ① 參加人員：處理小組、雙方當事人、其法定代理人或實際照顧者，個別進行調查訪談
- ② 調查過程：雙方有意願繼續調和時，可再轉為調和程序

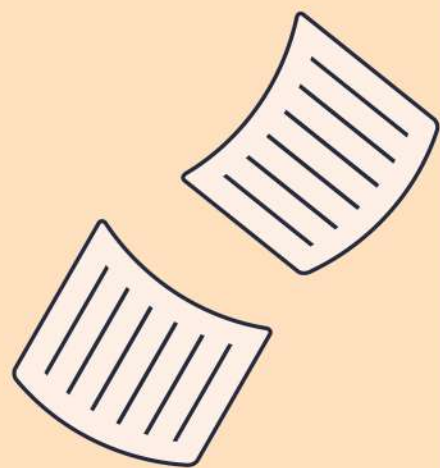


調查結果

- ① 由處理小組進行個別調查訪談
- ② 確認霸凌是否成立
- ③ 由學校採取適當管教措施



調和及調查的處理程序有甚麼不同？



過半數委員由教育部人才庫外聘

當事人意願

訪談重點

報告

效果



調和程序



尊重意願

透過對話，彼此了解感受及需要，引導雙方共同討論修復關係、彌補傷害之方法

- (1) 依據雙方協議內容製作「調和協議書」
- (2) 處理小組製作調和報告
- (3) 不認定霸凌是否成立

- ✓ 透過溝通及對話，相互理解彼此的感受及需要
- ✓ 共同討論彌補傷害的方法，以修復關係
- ✓ 預防再發生，儘速回歸正常學習生活



調查程序



應配合調查

調查事實，了解事實經過，以釐清責任

- (1) 依訪談內容與人證、物證進行調查
- (2) 處理小組製作調查報告
- (3) 認定霸凌是否成立

- ✓ 調查事實，釐清責任
- ✓ 分開調查訪談，由學校分別進行輔導管教措施

你是否有以下情形？

- 在學校感受到孤單、無助
- 被同學惡意毆打
- 需要用金錢(或物品)換友誼
- 在學校沒有同學會跟你玩
- 被同學嘲笑或取不雅綽號
- 打開網路，就看到同學在罵你



如果你遭遇或知道 同學有這些情形， 可以…



向導師(輔導室或學務處)、家長反映



撥打縣市反霸凌專線



向學校投訴信箱反映



教育部反霸凌專線1953諮詢



教育部反霸凌留言板



其他管道 (好同學、好朋友)

1953
反霸凌專線

友善校園 愛與關懷

校園霸凌問題，需要全校師生、家長以及社會各界共同關注和努力，化解雙方矛盾，促進和解並修復關係。透過愛與關懷，營造更加安全、友善的校園環境。

