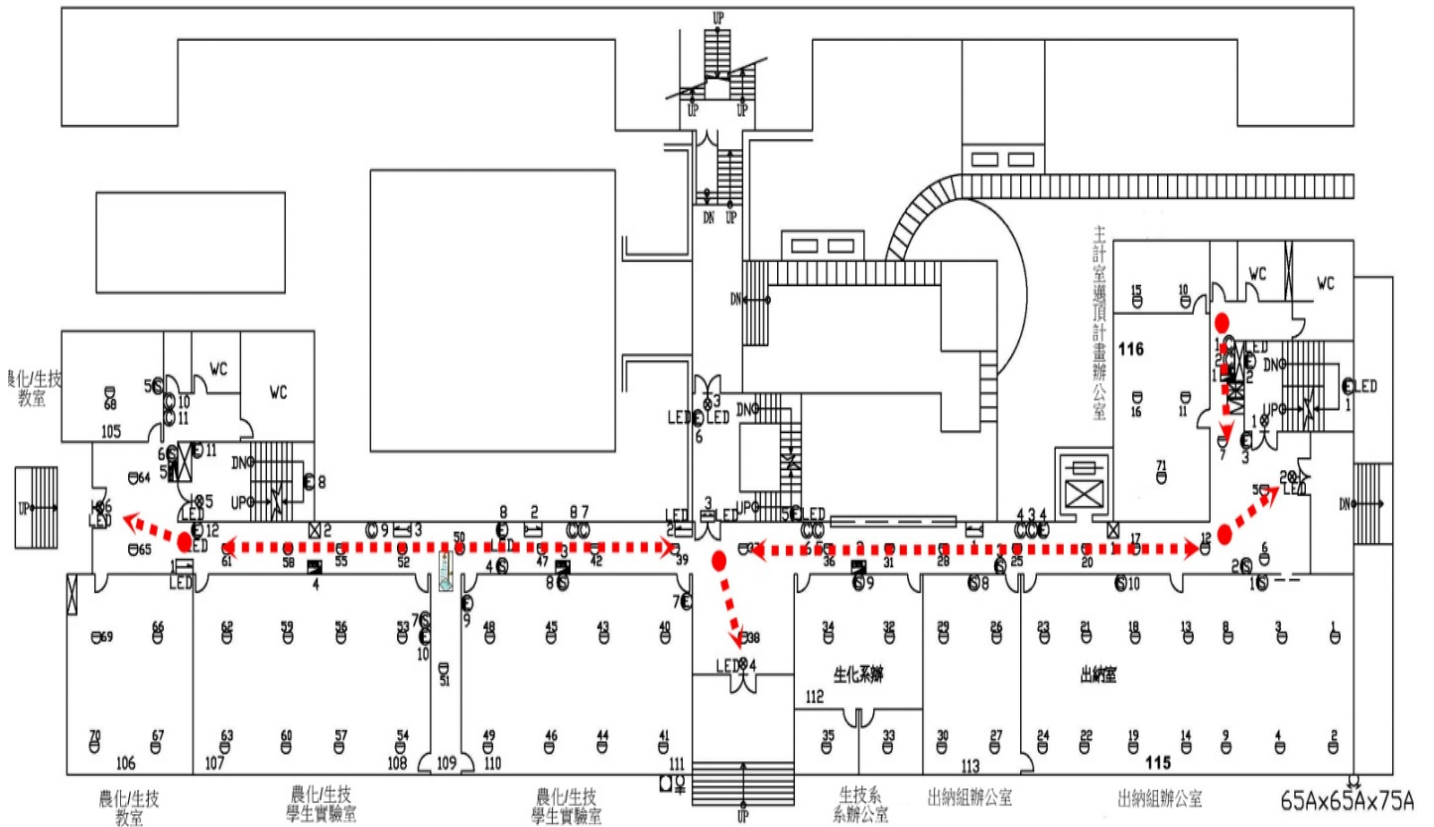


農化新館暨第二行政大樓1F平面(消防安全設備)圖暨逃生避難圖



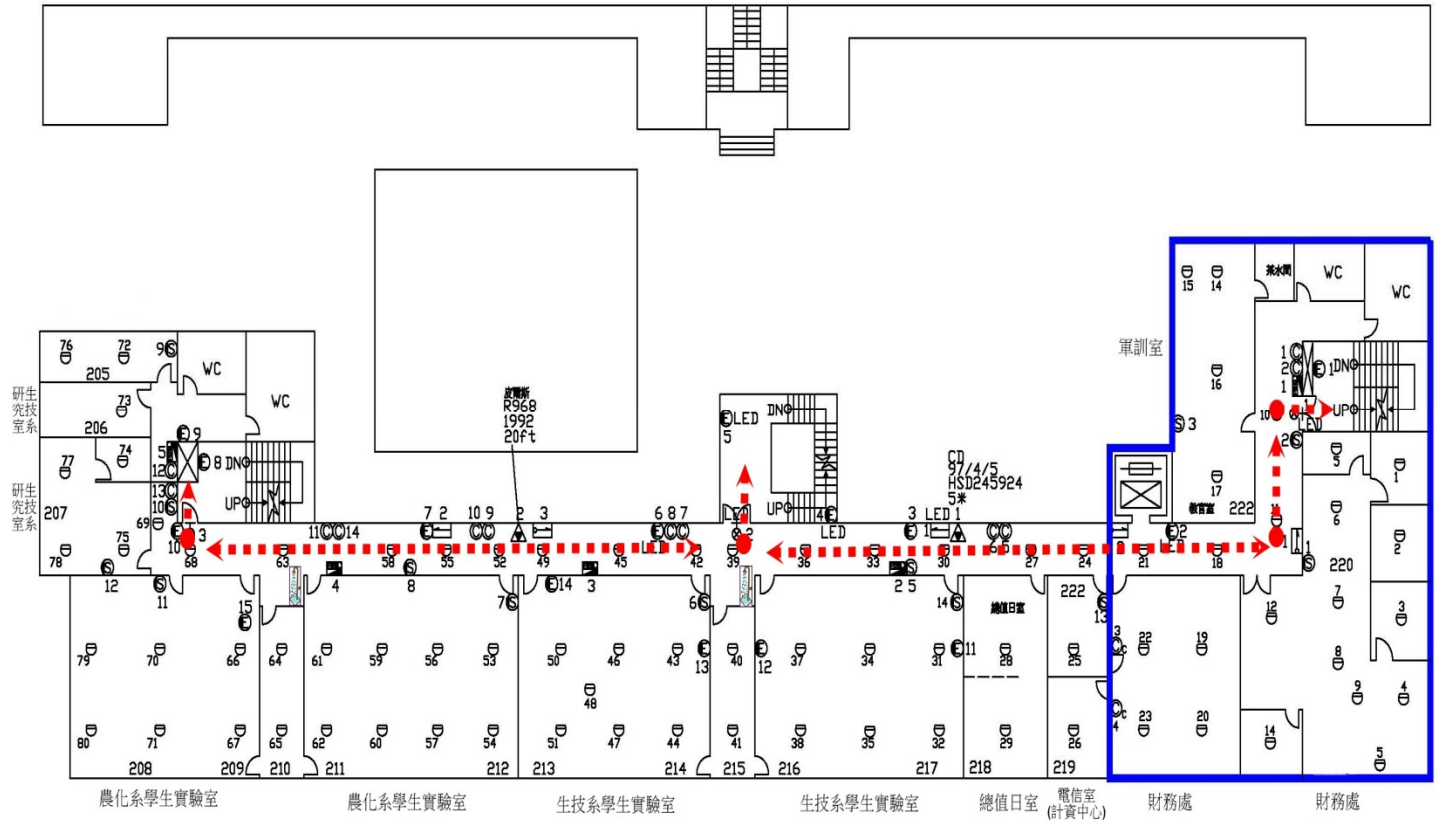
生技系辦電話：3366-2280 農化系辦電話：3366-4802

圖例	數量	說 明
	5	綜合消防栓箱
	11	乾粉滅火器
	71	差壓式探測器
	10	鐘聲響(壁掛式)
	12	緊急照明燈(壁掛式)
	2	避難方向指示燈(單面單向)
	3	避難方向指標(單向)
	1	避難方向指示燈(單面雙向)

圖例	數量	說 明
	6	出口標示燈
	2	避難梯(出口)
	1	連結送水管出水口
	1	採水口
	1	緊急廣播主機
	1	火警受信機
		故障警報

1 緊急洗眼沖淋設備

農化新館暨第二行政大樓2F平面(消防安全設備)圖暨逃生避難圖



生技系辦電話：3366-2280 農化系辦電話：3366-4802

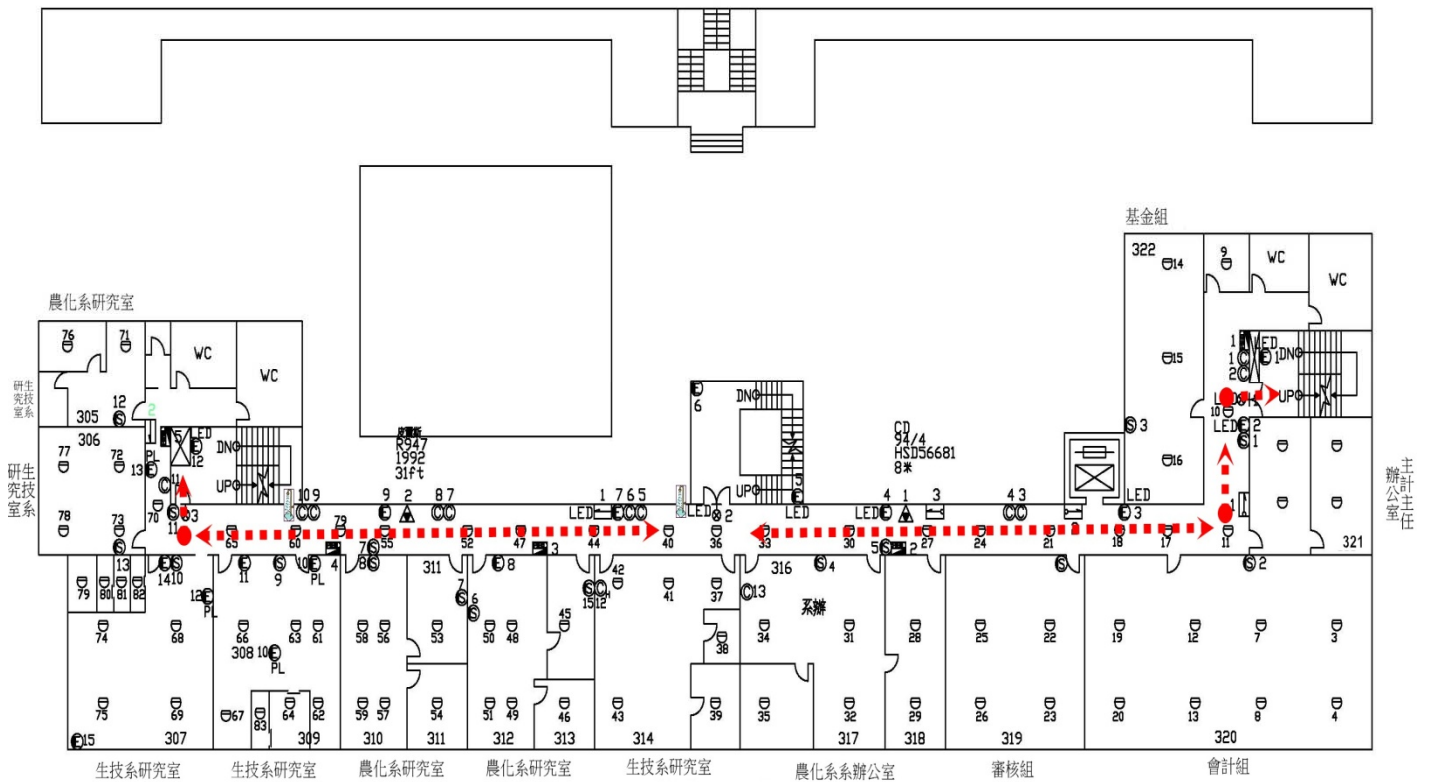
圖例	數量	說	明
	5	綜合滅火栓箱	
	19	乾粉滅火器	
	80	點煙式探測器	
	14	總警報(壓掛式)	
	15	緊急照明燈(壓掛式)	
	3	CO2 滅火器	

圖例	數量	說	明
	2	避難方向指示燈(單面單向)	
	3	避難方向指標(單向)	
	3	出口標示燈	
	2	總機	
		終端電阻	



2 緊急洗眼沖淋設備

農化新館暨第二行政大樓3F平面(消防安全設備)圖暨逃生避難圖



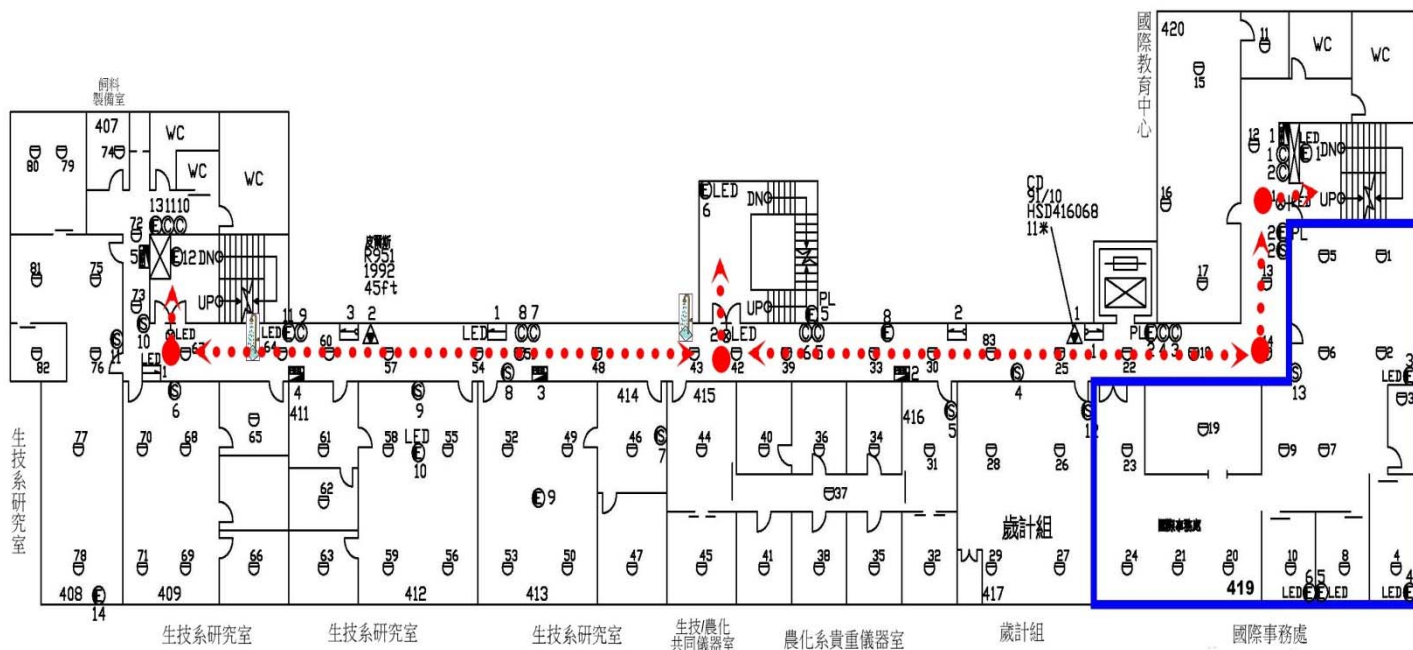
生技系辦電話：3366-2280 農化系辦電話：3366-4802

圖例	數量	說 明
	5	綜合滅火栓箱
	13	乾粉滅火器
	83	差動式探測器
	13	總警報(壁掛式)
	14	緊急照明燈(壁掛式)
	1	海龍滅火器

圖例	數量	說 明
	2	避難方向指示燈(單面單向)
	3	避難方向指標(單向)
	3	出口標示燈
	2	電梯機
		終端電阻

2 緊急洗眼沖淋設備

農化新館暨第二行政大樓4F平面(消防安全設備)圖暨逃生避難圖



生技系辦電話：3366-2280 農化系辦電話：3366-4802

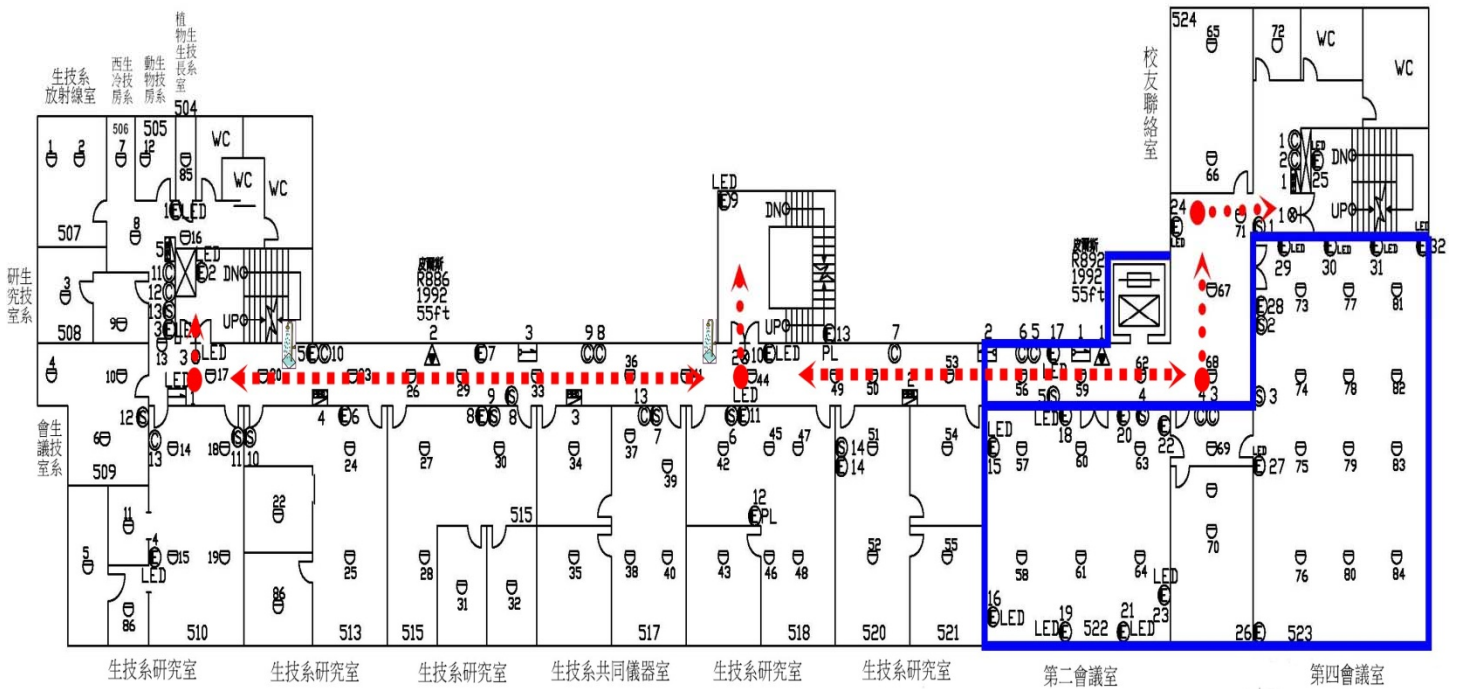
圖例	數量	說 明
	5	綜合滅火器
	11	乾粉滅火器
	83	煙霧式探測器
	11	掛牌式(壁掛式)
	12	緊急警報器(壁掛式)



2 緊急洗眼沖淋設備

圖例	數量	說 明
	2	避難方向指示燈(單面單向)
	3	避難方向指標(單向)
	3	出口標示燈
	2	電梯機
		終端電阻

農化新館暨第二行政大樓5F平面(消防安全設備)圖暨逃生避難圖



生技系辦電話：3366-2280 農化系辦電話：3366-4802

圖例	數量	說 明
	5	綜合消防栓箱(含連結送水管出水口)
	12	乾粉滅火器
	86	差動式探測器
	1	定溫式探測器
	13	掛筒式(壁掛式)
	32	緊急照明燈(壁掛式)
	1	海龍滅火器

圖例	數量	說 明
	1	避難方向指示燈(單面單向)
	3	避難方向指標(單向)
	3	出口標示燈
	2	電梯機
		終端電阻



2 緊急洗眼沖淋設備

註：平面圖及逃生避難圖可分別繪製，或合併繪製，另實際製作平面圖及逃生避難圖時，每一樓層均應製。

農化新館暨第二行政大樓自衛消防隊編組表

自衛消防隊長 劉志偉主任 指揮、命令及監督自衛消防編組。		
自衛消防副隊長 黃良得主任 輔助自衛消防隊長，當隊長不在時，代理任務。		
班別	成員	任務
通報班 班長 生技系 蕭偉宏	賴英慈、王慈圓 李書雅、王潤身 張麗雪、鍾卓器 藍雅惠、孔滿麗、 江佳芳、袁琳雲 陳乃琦、許雅婷 廖崑傑、翁家葳 陳彥宏	1. 於消防警鈴及受信總機疏散廣播響起，查看本層是否發生災害，若災害發生，立即通報 1F 通報組 (3366-2272)。 2. 災害發生，1F 通報組進行下列通報流程： (1) 駐警隊(3366-9110) (2) 自衛消防隊長、副隊長，啟動自衛消防編組 (3) 適當進行場所廣播，應避免發生驚慌。 (4) 通報鄰近館舍 (3 號館、第一行政大樓) 3. 引導救難人員進入現場。
滅火班 班長 軍訓室 郭金森	薛穎超、林哲仲 陳秀華、賴怡岑 楊健志、吳建昌 李玉倩、謝亞寧 戴美惠、王長安 黃博暉、羅偉民 林佳瑤、黃彥康 盧德釗	1. 確認狀況，使用滅火器、消防栓簡易滅火。 2. 派員引導消防人員並提供物質安全資料表 (MSDS)。 3. 調集一定數量滅火器備用。 4. 如判斷火勢無法處理，放棄滅火，協助避難引導班疏散人員。
避難 引導班 班長 主計室 林秀玲	陸大濤、李欣怡 楊淑芬、莊鈺珊 鄭如君、楊素珍 周之文、周俊誼 游麗華、張英風 王德璋、符立薇 蘇春蘭、徐佩君 黃靖芸、王湜吟 唐安、修滄琳 李萱茹、黃少淋 江旻壕、王人雙 謝明孝、吳偉銘	1. 移除造成避難障礙之物品。 2. 操作必要裝備，擔任避難引導。 3. 確認各辦公室/教室/實驗室之大門已關上，並懸掛「淨空」之告示牌。 4. 確認各樓層人員疏散完畢後，關閉安全門。 5. 避難結束後，儘速進行人員之點名。
安全 防護班 班長	林文娟、何景瑄 柯明珠、何雅雯 王雅琦、林佳慧 蔡佩璇、劉益洲	1. 將電梯停至一樓，並確定無人使用。 2. 關閉起火點附近之防火門。 3. 關閉該樓層電源。 4. 設定管制區域，限制人員進入。