

奇經八脈

授課教師：黃欽永

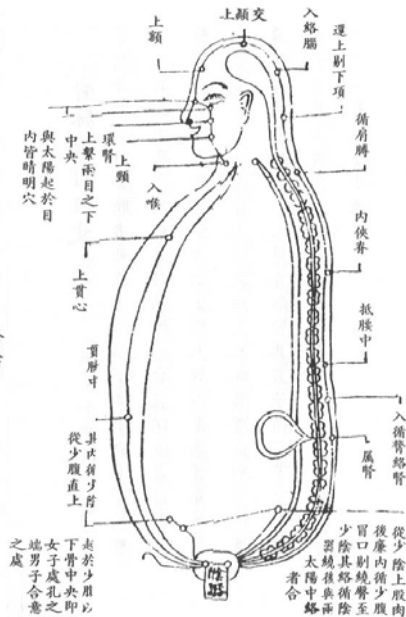
明·李時珍《奇經八脈考略》：「凡人一身，有經脈、絡脈；直行曰經，旁支曰絡。經凡十二；手之三陰三陽，足之三陰三陽是也。絡凡十五；乃十二經各有一別絡，而脾又有一大絡，并任督二絡，總為十五，共二十七氣，相隨上下，如泉之流，如日月之行，不得休息，....，奇經凡八脈，不拘制於十二正經，....，蓋正經猶夫溝渠，奇經猶夫湖澤，正經之脈降盛，則溢於奇經。....「醫不知此，罔探病機，仙不知此，難安爐鼎。」....。」

奇經八脈分別如下：任脈、督脈、衝脈、帶脈、陽蹻脈、陰蹻脈、陽維脈、陰維脈。

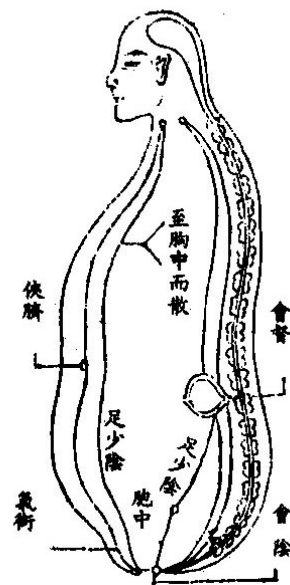
圖行循脈任



圖行循脈督



圖行循脈衝



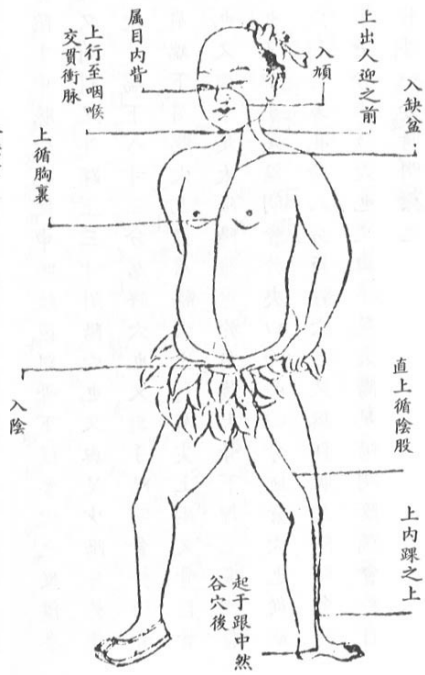
圖行循脈帶



圖行循脈蹻陽



圖行循脈蹻陰



圖行循脈維陽



圖行循脈維陰

