

# 跨尺度智能材料分析模擬實驗室

從微結構模擬、實驗驗證到能量轉換媒介之開發應用

舒貽忠教授

(加州理工學院 應用力學博士、副修材料科學工程)

(應力所427、(02)3366-5627、yichung@iam.ntu.edu.tw、http://homepage.ntu.edu.tw/~yichung)

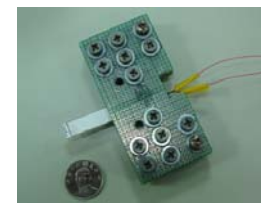
高速刀鋒叢集電腦系統  
應力所105室

力電耦合分析實驗室  
(與材料系謝宗霖教授合作)

壓電振動能量擷取實驗室  
(與工科系吳文中教授合作)



振盪機



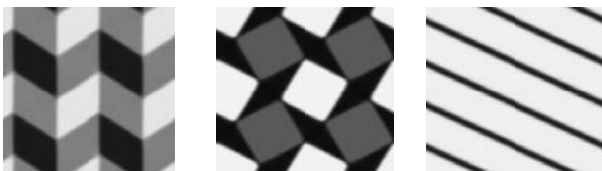
壓電片



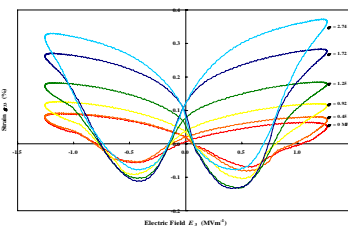
光纖測距儀



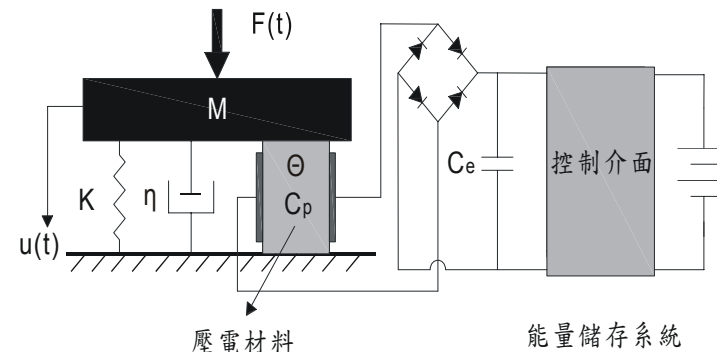
阻抗分析儀



應變主控微結構模擬圖



應變-電場蝴蝶遲滯曲線圖



壓電材料

能量儲存系統