

中華傳統文化教育基金會：中華傳統文化專題講座

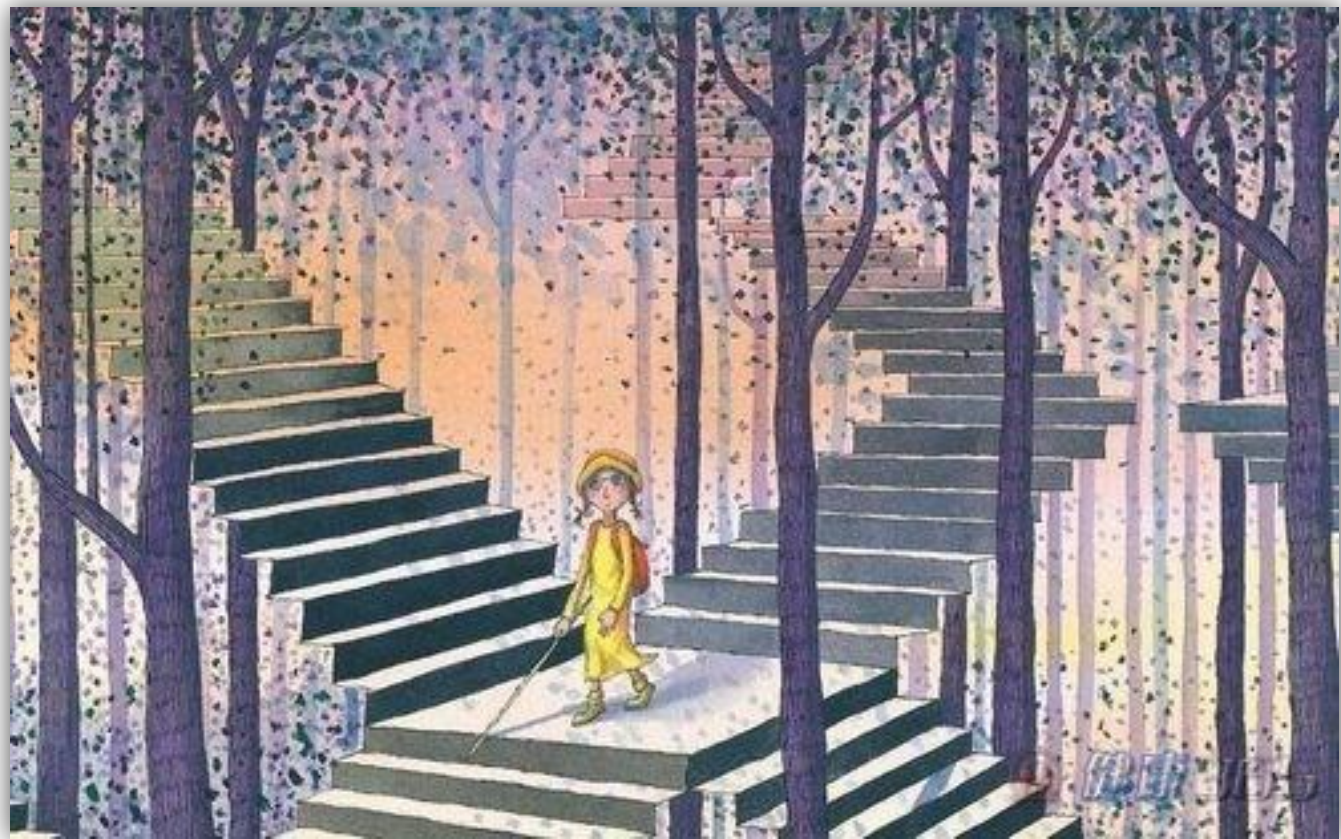
佛法運用於生命出路


蔡耀明

102/4/20



一、演講主題說明





二、問題所在：在世間的各式各樣的困苦

- 世間動亂的困苦
- 世間逼迫的困苦
- 為物質所苦
 - 為情感所苦
 - 為生老病死所苦
 - 為憂悲惱苦所苦

三、佛法在做什麼？

- 探究生命世界
- 佛教解脫道
- 佛教菩提道



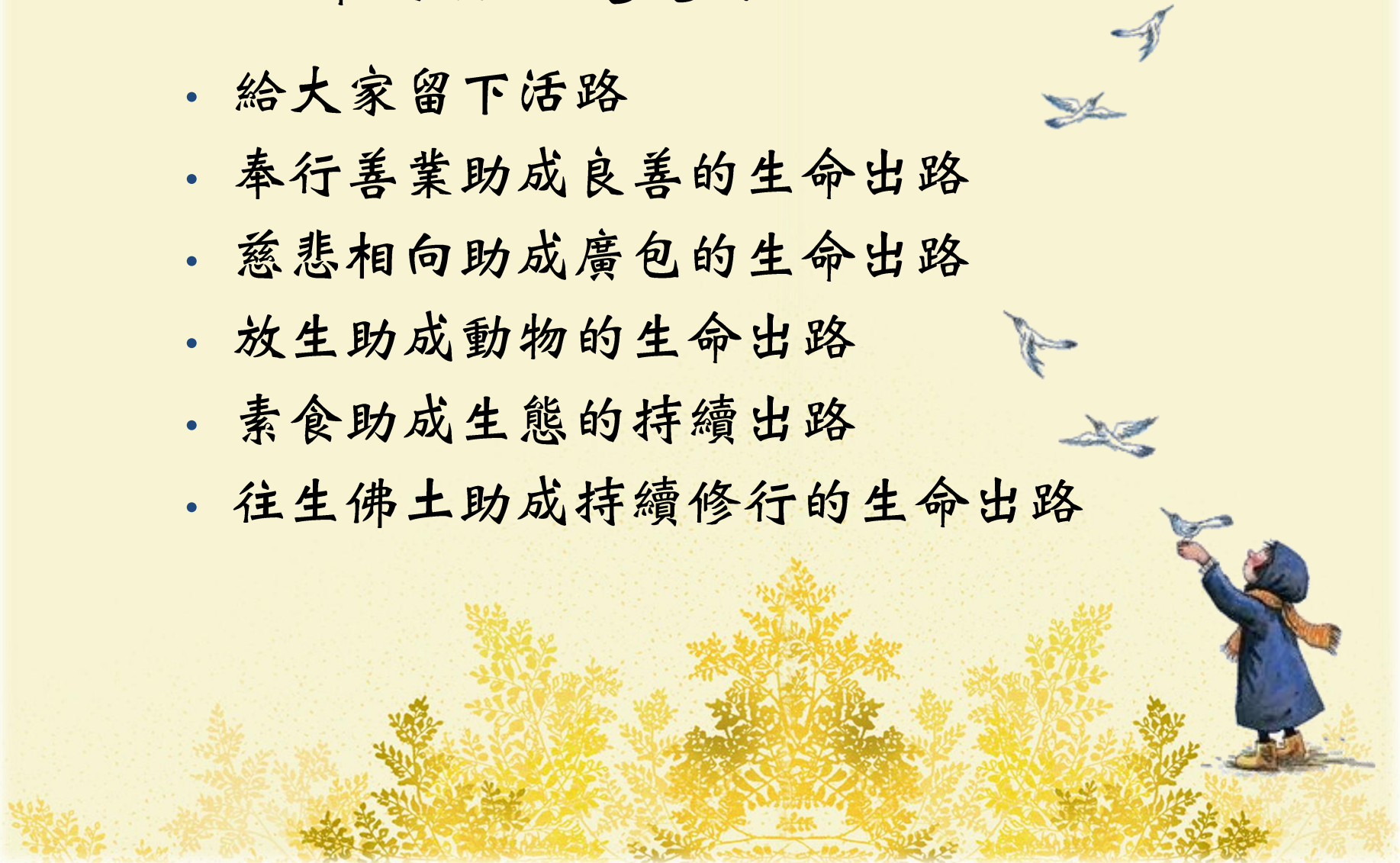
四、世間困苦之出路的尋求

- 學業的出路
- 事業的出路
- 情感的出路
- 倫理的出路
- 國家的出路
- 生態的出路



五、生命的出路之運用

- 給大家留下活路
- 奉行善業助成良善的生命出路
- 慈悲相向助成廣包的生命出路
- 放生助成動物的生命出路
- 素食助成生態的持續出路
- 往生佛土助成持續修行的生命出路



六、修行的出路之運用

- 禪修助成修行的出路
- 智慧助成修行的出路
- 解脫道的修行出路在於安住涅槃
- 菩提道的修行出路在於自度度它



The background of the slide is a high-angle, aerial photograph of a vast, textured landscape. The terrain is a mix of deep blue, light blue, white, and yellowish-gold, suggesting a salt flat or a desert with mineral deposits. The texture is highly irregular and porous, with many small holes and crevices. The lighting is bright, creating strong highlights and deep shadows. The overall effect is one of a vast, open, and somewhat desolate environment.

七、結語