

景氣衰退與儲蓄

王思勻*

2008.12.17

1 景氣衰退與資產價值

美國今年經濟狀況，對於儲蓄者是相當的不樂觀，不僅股市大幅下跌，而他們主要的資產，房屋價格也是大幅的下降。¹ ~~美國的房價~~，今年九月，[美國的房價] 比去年降低31.3%。~~而房價下跌的情況，也影響到世界各國。~~ [事實上，房價下跌的不只是美國，許多國家的房價也都下跌。²] 以中國為例，雖然~~中國的~~房價較去年有部份成長，但是~~房價卻在~~第三季卻下跌，特別是上海的房價下降 [幅度高達] 19.5%。Barclays Capital 認為，兩年內房價會再下跌 15%，並且~~影響~~後期房價走勢 [也不看好]。

房子只是家庭資產的一部分。要了解景氣衰退對於家庭有多大影響，我們須知道家庭的資產組合。~~對於儲蓄者來說，影響他們資產的關鍵因素在於資產組合。相較於節儉的儲蓄，股市的高報酬提供了投資者另一儲蓄形式，~~ [股票是許多家庭儲蓄的重要工具，特別是，退休金投入股市的比率相當高。] ~~投資者仰賴股市利潤作為儲蓄，更可說是他們的退休金。因此，~~ 近10年來，美國家庭幾乎不儲蓄，1999年儲蓄率低於2.5%。[美國家庭的儲蓄率之所以那麼低，原因可能是過去10年來的股價上升使家庭認為他們的財富增加。] ~~他們認為金融資產的增值就像是他們的儲蓄，而許多家庭的消費甚至大於~~ [所得] ~~他們的收入~~，成為借貸者。

[不幸的是，] 今年股市 [價] 大幅下跌 ~~大量投入金融資產~~，造成他們 [家庭的] 總資產損失。~~股市急速下跌的情況，也降低了2003-2007年獲益。事實上，金融資產就像是宣稱的資產，而非實質的儲蓄，甚至有可能被高估。如今~~ [家庭] 金融資產的虧損，[加上] 經濟衰退且失業率上升的情況，可能導致美國家庭~~更加投入~~ 儲蓄 [更多]，消費也趨於保守，使得經濟的狀況變得更糟。

本文是吳聰敏修改，方括號內為添加之文字。
標題改變，節標題也改變。

段落重新調整。

*學號 B94103009，歷史系 4 年級。

¹參考 “When the Golden Eggs Run out”, *The Economist*, 2008.12.6, 頁 77-78。

²參考 “Popping sounds”, *The Economist*, 2008.12.6, 頁 84。

2 臺灣的儲蓄率

[美國的情況會不會發生在台灣?] 圖1畫出各國的儲蓄率。根據圖1, [行政院主計處的統計資料](#), 中國的儲蓄率是最高的, 而臺灣的儲蓄率在這些國家中偏高, 美國則是儲蓄率最低的。因此, 相較於美國, 臺灣的儲蓄率為高。因此可推斷, [文中提到](#) [上文所述] 仰賴金融資產增值作為儲蓄的情況, 臺灣可能並不嚴重。

圖1的畫法不對: 左邊為年資料, 右邊為月資料。

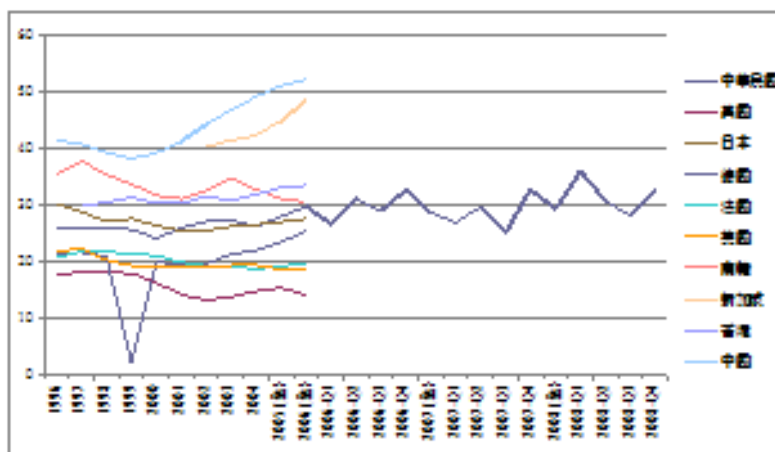


圖 1: 各國的儲蓄率

說明: 儲蓄率 = (GNI - 消費 + 經常移轉收支淨額)/GNI, 或者 (GDP - 消費 + 經常移轉收支淨額)/GDP。資料來源: 行政院主計處。

2.1 房價

根據圖2, 臺北市以及全國的房地產的價格於2008年第三季有略為下降的趨勢, 但是並沒有明顯的變化。此外, 根據財團法人國土規劃及不動產資訊中心的統計,³ 購屋者的信心指數有下滑的情況。故受到美國經濟影響有其可能性, 但是並不顯著。

2.2 退休金

圖3畫出勞退基金歷月最低保證收益率。臺灣於94年7月1日起施行勞工退休金條例, 即勞退新制。雇主應為適用勞基法之本國籍勞工, 按月提繳不低於其每月工資6%勞工退休金, 儲存於勞工退休金個人專戶, 勞工年滿60歲即得請領退休金。⁴

因此, 勞退基金在勞工退休以前是交由政府管理。根據圖3, 相較於美國, 臺灣退休基金今年亦有虧損的狀況, 因勞退基金部份為定存, 而另一部份則是委

³財團法人國土規劃及不動產資訊中心: <http://www.ippi.org.tw/>, 閱讀日期: 08/12/17。

⁴行政院勞工委員會: <http://www.bli.gov.tw/>, 閱讀日期: 08/12/17。

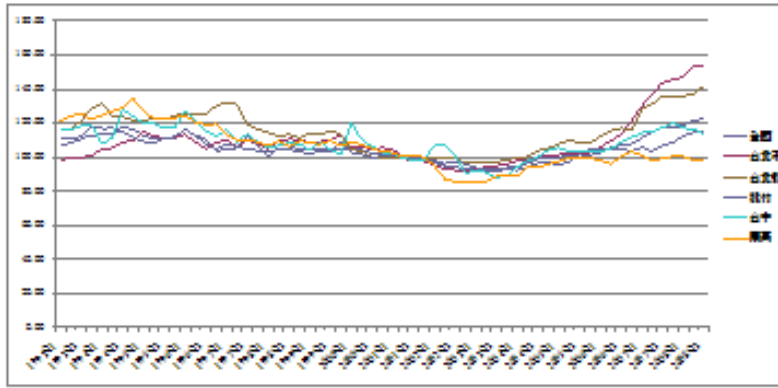


圖 2: 房地產可能成交價指數

基期: 2001年 = 100。資料來源: 臺灣房地產研究中心, <http://www.housing.nccu.edu.tw/>, 閱讀日期, 08/12/17。由於臺灣沒有官方的房地產統計資料, 故採用臺灣房地產研究中心以及財團法人國土規劃及不動產資訊中心, 兩個網站中的「國泰房地產指數」。因此資料有較新的數據, 作為參考。

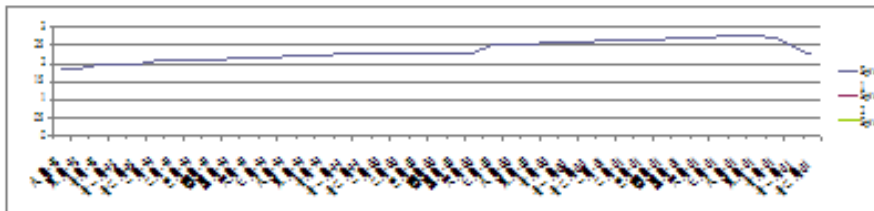


圖 3: 勞退基金歷月最低保證收益率

全國勞教 e 網: <http://cla.hilearning.hinet.net/jsp/law.jsp>, 閱讀日期: 08/12/17。(資料來源: 全國勞教 e 網)

外操作。今年勞退基金監理會公布1月份勞退新舊制基金操作績效, 舊制勞退基金1月份收益率為 -2.9%, 新制基金收益率為 -1.28%。關於1月的資產配置, 金融機構定存比率約占基金總額75%, 其次是國內委託經營23.66%。⁵ 從這數據看來, 臺灣政府管理勞退基金, 多數金額還是靠定存的利息, 以此資產組合來說, 參與勞退新制的人, 虧損程度相較於美國退休金損失的情況, 應該較少。

3 結論

由這些[以上]資料來看, 臺灣在這次美國經濟衰退的情況下, 是有受到影響的。但是相較於美國, 臺灣儲蓄者的資產組合, 仰賴金融資產報酬的情況並不嚴重, 儲蓄率也較高, 因此這次經濟衰退的情況可能不如美國來得嚴重。

⁵參考資料: <http://pro.udnjob.com/mag2/hr/storypage.jsp>, 閱讀日期: 08/12/17。