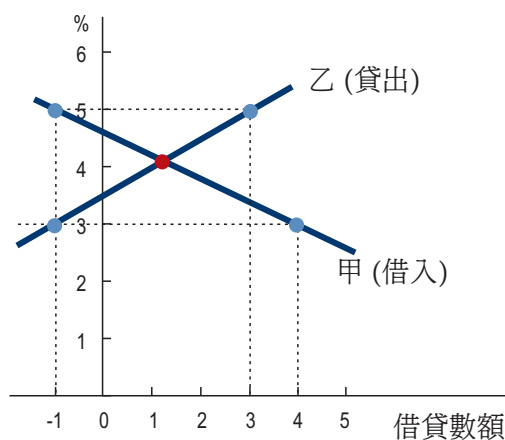


《經濟學原理》第1版下冊 (2013年2月 [修訂]) 勘誤表

(2011年2月初版之勘誤, 請見勘誤表)

| 頁數  | 行數         | 錯誤             | 訂正                        |
|-----|------------|----------------|---------------------------|
| 35  | 右欄倒數第7行    | 阿汪每個月          | 出租店每個月                    |
| 36  | 左欄第4行      | 阿汪創造           | 出租店創造                     |
| 66  | 倒數第5行      | 0.0269         | 0.0277                    |
| 78  | 表18.2倒數第1行 | MPL            | MPK                       |
| 95  | 表19.2左欄    | $m_0 = 40$     | [刪除]                      |
| 126 | 圖20.5      | $I_1$          | $I_a$                     |
| 126 | 圖20.5      | $I_2$          | $I_b$                     |
| 135 | 第1行        | 銀行存款與兩項        | 銀行存款與現金兩項                 |
| 146 | 第1-3行      | 由此可知, ... 會增加。 | [刪除]                      |
| 164 | 第6行        | $s_0/R$        | $s_0/d$                   |
| 172 | 右欄第5-6行    | 請推導 ...        | 假設未來各期股利都等於 $d$ , 請推導 ... |
| 186 | 倒數第1行      | 19,759         | 19,763                    |
| 186 | 倒數第1行      | 223,611        | 243,374.7                 |
| 189 | 右欄第8行      | 國家財富           | 政府財富                      |
| 189 | 右欄第9-10行   | [提示]           | [刪除]                      |
| 209 | 倒數第5行      | 出售債券           | 買入債券                      |
| 249 | 第8行        | 買入外預           | 買入外匯                      |
| 284 | 第16行       | 比口             | 出口                        |
| 320 | 右欄第6行      | 若某甲的3,600元     | 延續上一小題。若某甲的消費支出           |
| 339 | 右欄第12題     | [請改為下一頁的題目]    | [刪除]                      |
| 347 | 左欄倒數第4行    | 1單             | 3單                        |
| 347 | 右欄9c之附圖    | [請改為下圖]        |                           |
| 351 | 左欄倒數第1行    | 國家財富也減少。       | [刪除]                      |



12. 假設短期菲力普曲線如下:

$$UR = NUR - 0.5(\pi - \pi^e),$$

上式中, UR 代表失業率, NUR 代表自然失業率。  $\pi$  為物價膨脹率;  $\pi^e$  為預期物價膨脹率, 假設等於 3%。

- (a) 央行政策目標是使失業率等於 NUR, 請問貨幣政策應使物價膨脹率等於多少?
- (b) 現若政府開辦失業保險制度, 自然失業率由原先的 4%, 上升為 5%。若  $\pi^e$  不變, 而貨幣政策也未改變, 請問失業率會等於多少? 請解釋失業率變動的原因為何?
- (c) 延續上一小題。在開辦失業保險制度後, 在  $\pi^e = 3\%$  的情況下, 若央行希望短期內失業率仍維持在 4%, 請問物價膨脹率應等於多少?
- (d) 延續上一小題。央行政策執行一段時間之後, 民眾開始調整其對物價之預期。在調整之後, 請問失業率會變成多少?

### 習題參考解答

**12a** 貨幣政策應使物價膨脹率等於 3%。

**12b** 若央行政策不變, 物價膨脹率仍等於 3%, 則失業率會調整為 5%。失業率變動的原因如下: 因為  $\pi = \pi^e$ , 廠商不會誤判自己行業之景氣狀態, 不會增加或減少雇用。但失業保險制度開辦後, 對勞工而言, 失業的機會成本下降, 這造成失業率上升。

**12c** 貨幣政策應使物價膨脹率等於 5%。

**12d** 因為實際物價膨脹率等於 5%, 民眾對於物價之預期最終也是  $\pi^e = 5\%$ 。故長期之後, 失業率會回升至自然失業率水準, 也就是 5%。