

使用佈景主題統一簡報的 視覺風格

套用簡報佈景主題

標題位置區

經營理念

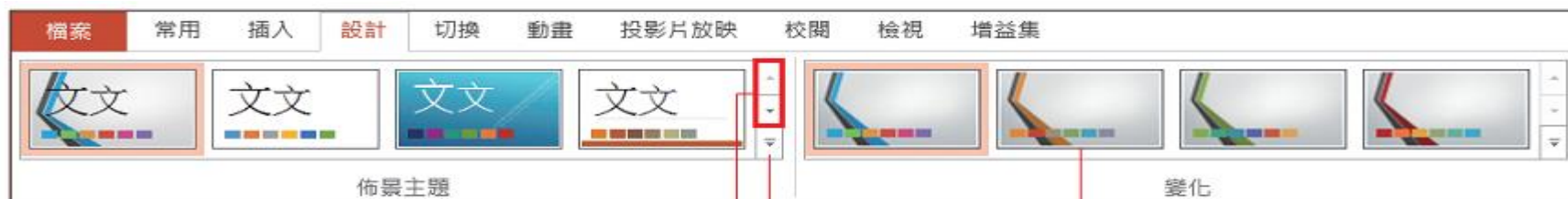
項目符號

- 本公司之經營理念為：
《追求卓越 以客為尊》
- 為了實踐理念, 本公司實施下列
 - 員工為企業之本, 重視員工福利。
 - 採責任制, 培養同仁工作之成就與榮譽感, 以達追求卓越之實。
 - 重視教育訓練, 使顧客享有最高之服務品質, 徹底執行以客為尊之經營理念。

背景圖片

文字的大小及顏色

套用內建的佈景主題



這 2 個按鈕可逐列瀏覽佈景主題

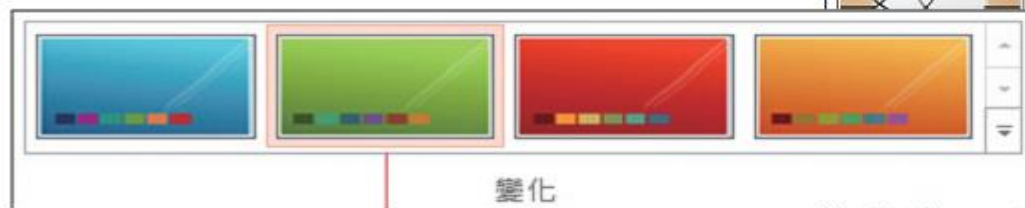
按此鈕瀏覽所有的佈景主題

還可點選該主題提供的其它配色

點選喜歡的佈景主題即可為簡報換上新風貌：

目前使用的佈景主題

1 點選欲套用的佈景主題



2 點選配色



當指標停留在佈景主題縮圖上時，可由投影片即時預覽套用的效果，確定要套用再點選

套用內建的佈景主題

1 企業簡介

2 經營理念

3 經營理念

所有的投影片都會
套用新的佈景主題

經營理念

- ▶ 本公司之經營理念為：
《追求卓越 以客為尊》
- ▶ 為了實踐理念，本公司實施下列
 - ▶ 員工為企業之本，重視員工福利。
 - ▶ 採責任制，培養同仁工作之成就與榮譽感，以達追求卓越之實。
 - ▶ 重視教育訓練，使顧客享有最高之服務品質，徹底執行以客為尊之經營理念。

套用自己準備的佈景主題



套用自己準備的佈景主題

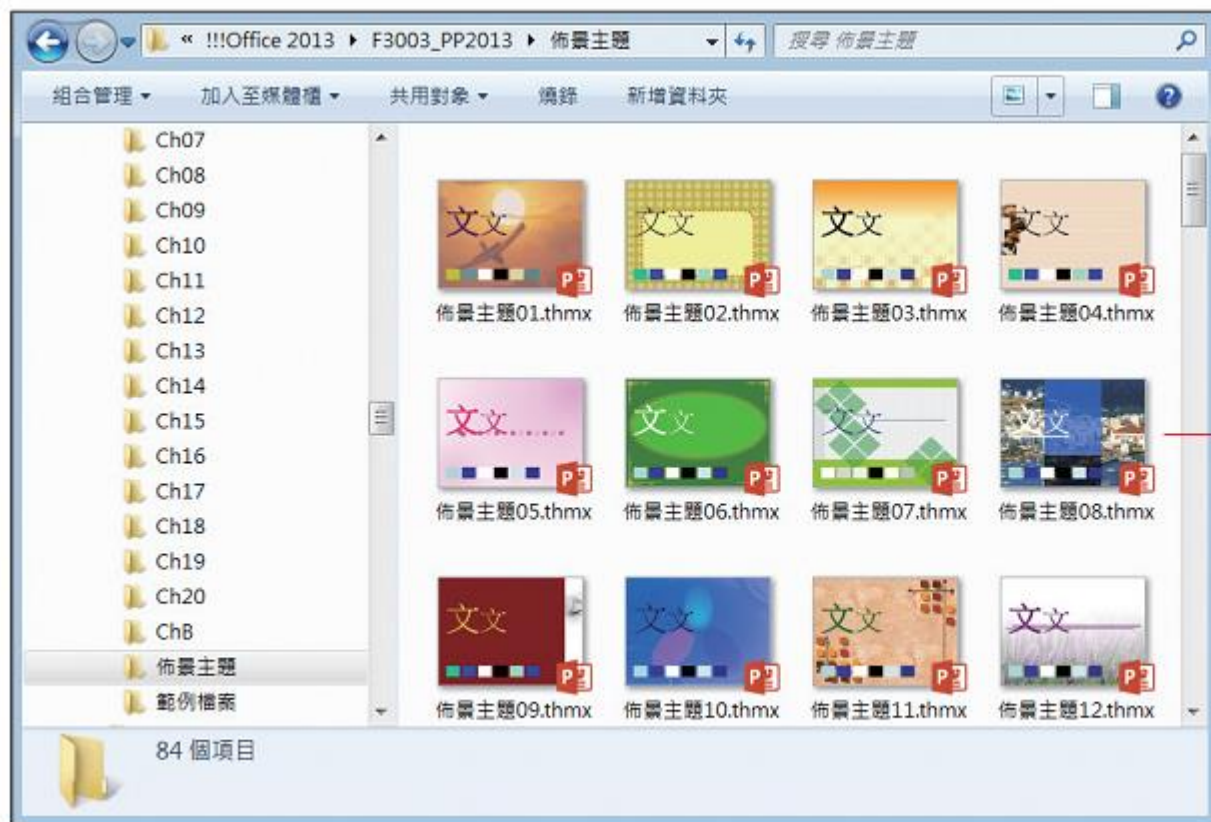


2 切換至儲存佈景主題的資料夾

3 雙按檔案圖示即可套用

也可以選取檔案再按下此鈕套用

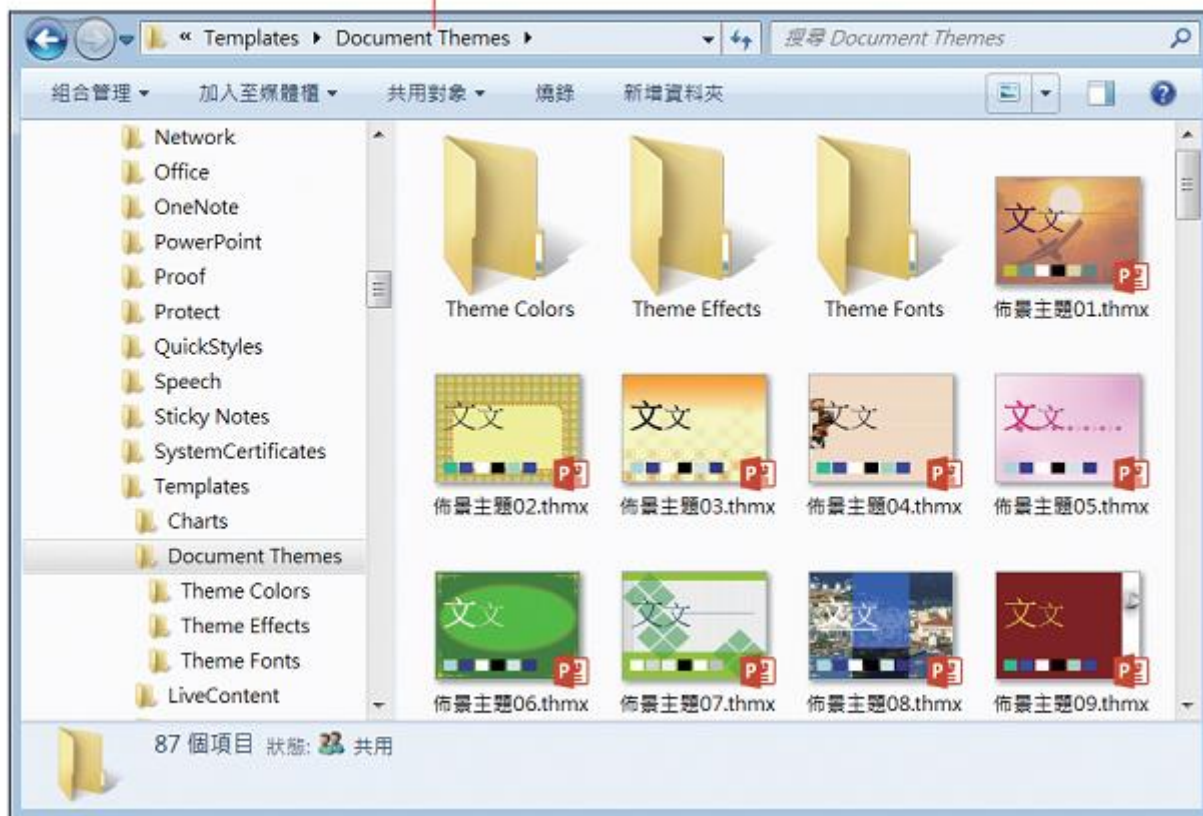
套用自己準備的佈景主題



- 1 搭配 **Ctrl** 或 **Shift** 鍵選取多個檔案，或按下 **Ctrl + A** 鍵選取全部的檔案，再按下 **Ctrl + C** 鍵複製

套用自己準備的佈景主題

2 按下 **Ctrl + V** 鍵將檔案複製到此資料夾 (完整路徑請參閱上文)



套用自己準備的佈景主題


剛剛加入的佈景主題會列示在自訂分類裡, 按一下即可套用



套用自己準備的佈景主題



一份簡報套用多個佈景主題

2 切換至設計頁次，並按下佈景主題區的其他鈕 

3 在欲套用的佈景主題上按右鈕，選擇『套用至選定的投影片』命令



1 選取第 2 張投影片

這份簡報

Office

- 套用至所有投影片(A)
- 套用至選定的投影片(S)
- 設定為預設佈景主題(S)
- 新增圖庫至快速存取工具列(A)

一份簡報套用多個佈景主題

1 企業簡介

2 經營理念

3 營業項目

經營理念


- ▶ 本公司之經營理念為：
《追求卓越 以客為尊》
- ▶ 為了實踐理念，本公司實施下列
 - ▶ 員工為企業之本，重視員工福利。
 - ▶ 採責任制，培養同仁工作之成就與榮譽感，以達追求卓越之實。
 - ▶ 重視教育訓練，使顧客享有最高之服務品質，徹底執行以客為尊之經營理念。

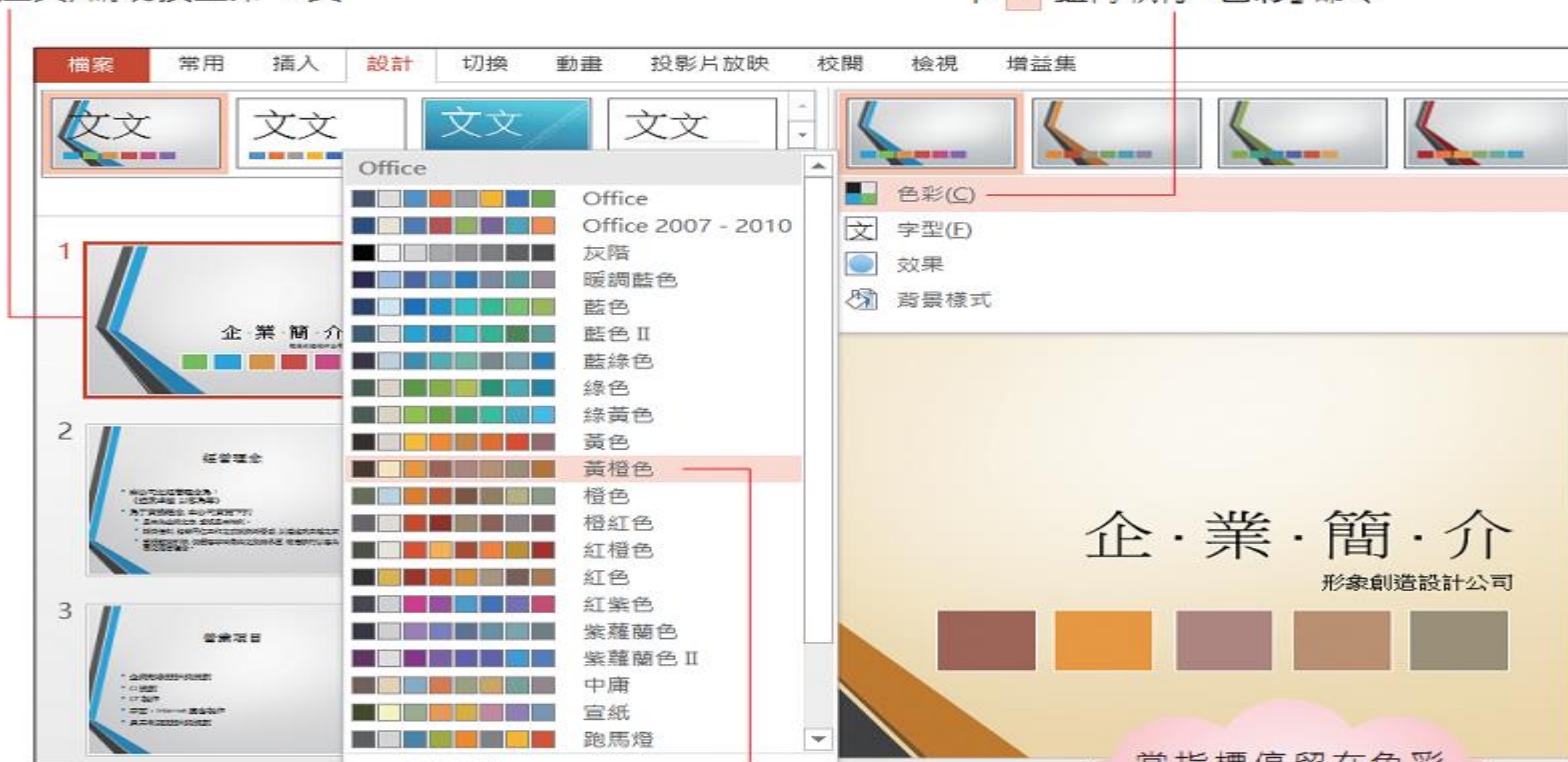
可由此看出該簡報共套用了兩種佈景主題

調整佈景主題的色彩、文字及效果

- 更換佈景主題色彩

1 為方便檢視填滿色彩的差異, 請切換至第 1 頁

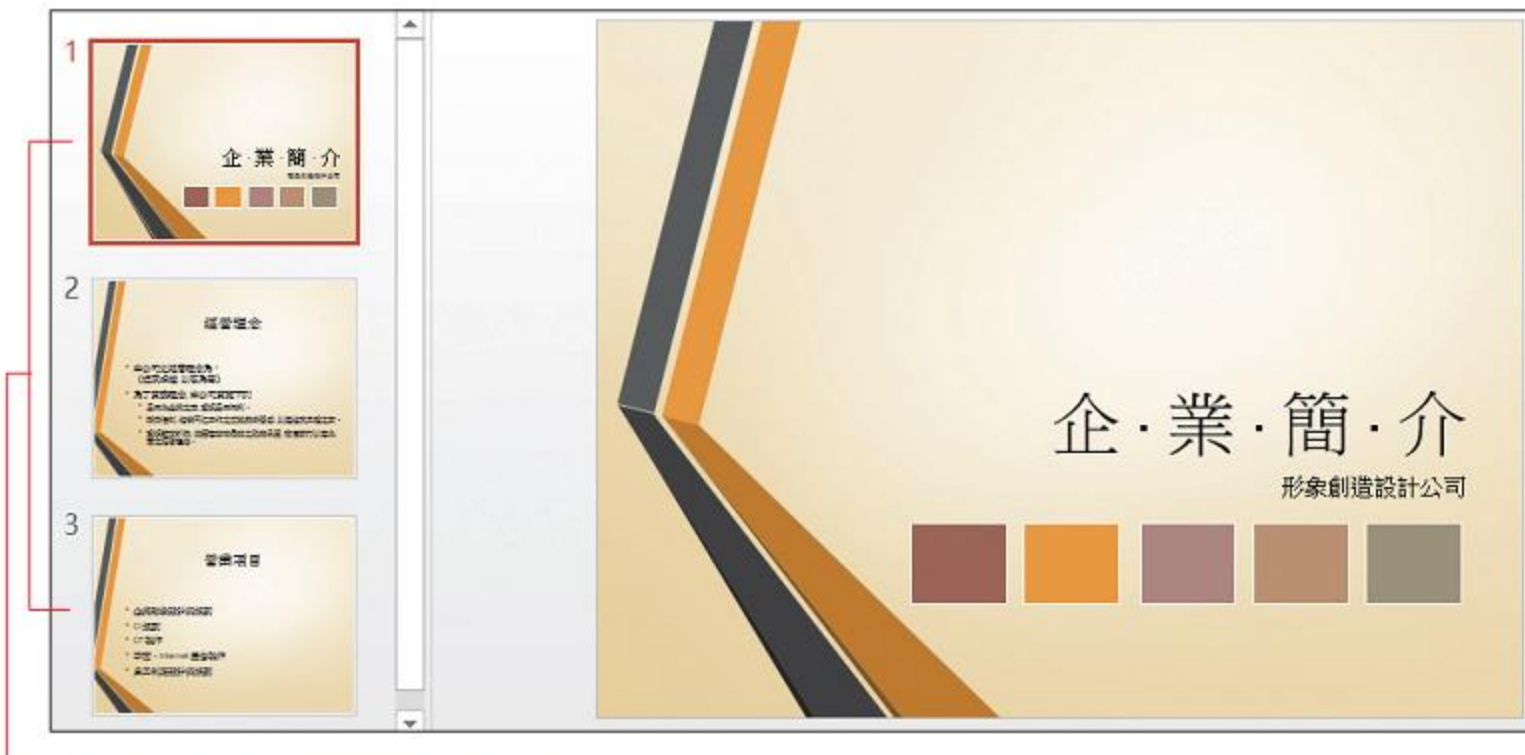
2 切換至設計頁次, 在變化區按下  鈕再執行『色彩』命令



3 點選欲套用的佈景主題色彩

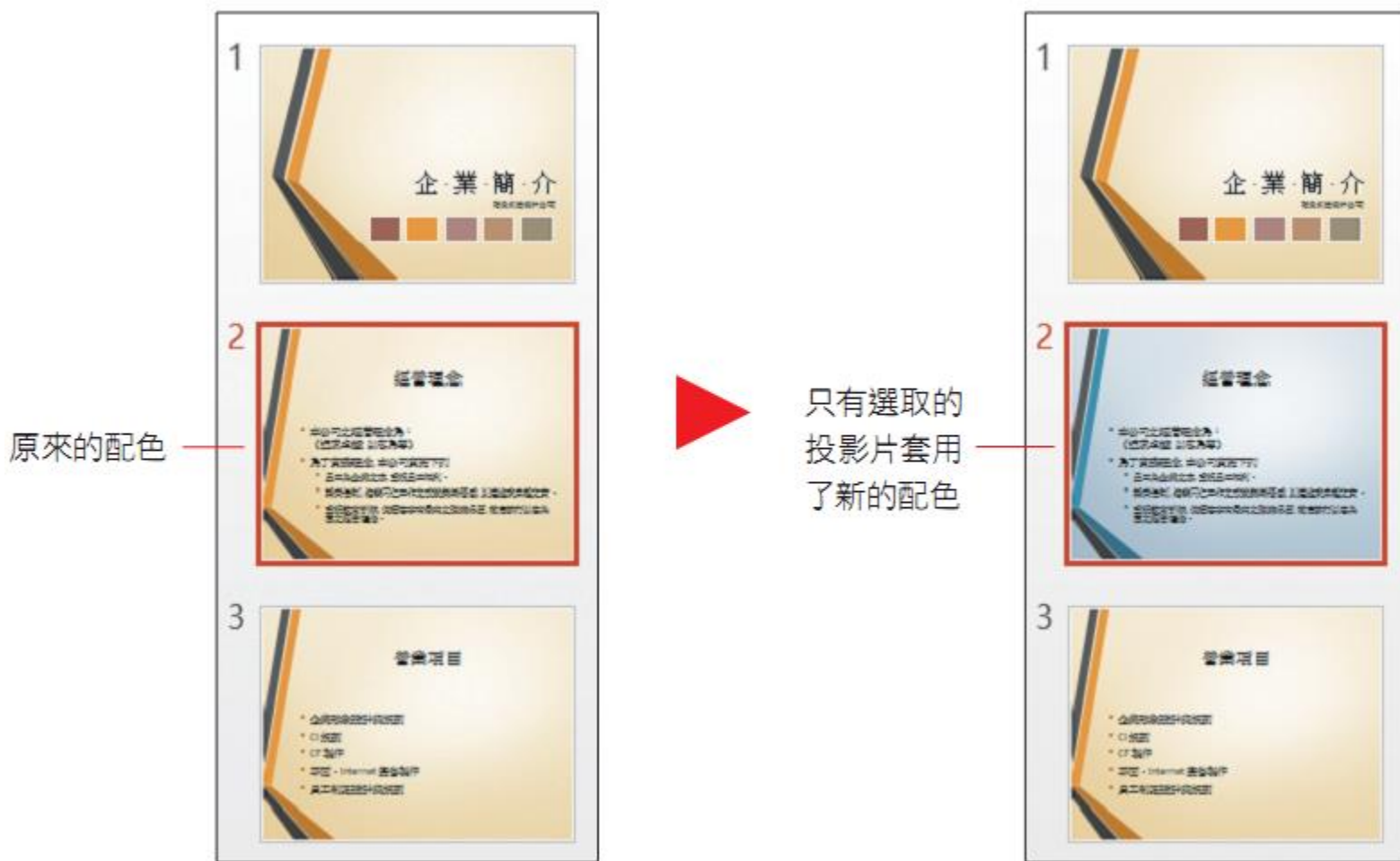
當指標停留在色彩配置時, 可由投影片即時預覽套用結果

更換佈景主題色彩



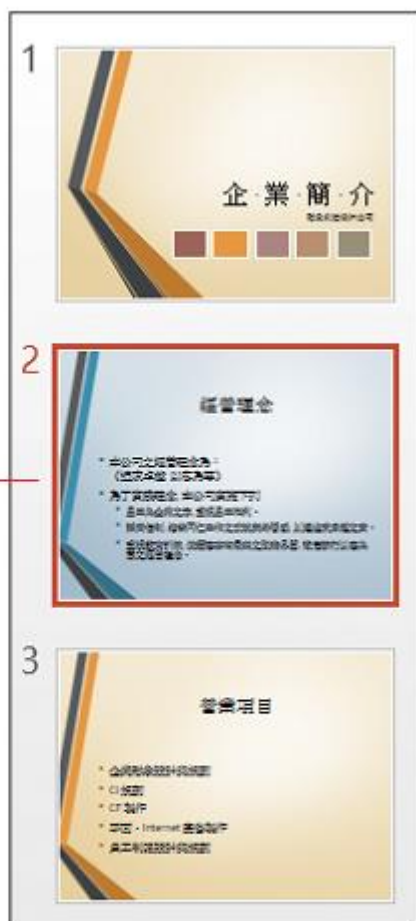
所有投影片都套用了新的佈景主題色彩

更換佈景主題色彩




複製佈景主題色彩

1 在投影片窗格中，選定第 2 張投影片



3 在第 3 張投影片上按一下，就能將佈景主題色彩複製過來

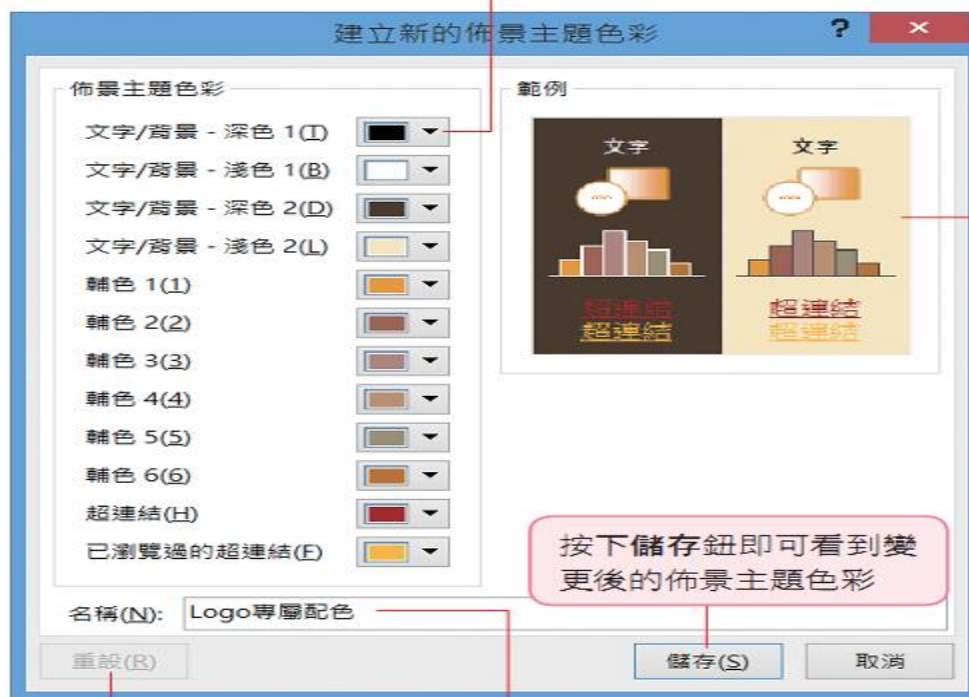


2 切換到常用頁次，按下剪貼簿區的複製格式鈕 

滑鼠指標變成此圖示表示可複製格式

自訂佈景主題色彩

按此箭頭會出現色彩選單，
可自行選擇想要的顏色



預覽框會顯示變更色彩後的結果

按下儲存鈕即可看到變更後的佈景主題色彩

想要重新配置時, 可按此鈕還原為預設的配色

若要儲存配色, 可在此替色彩輸入自訂名稱

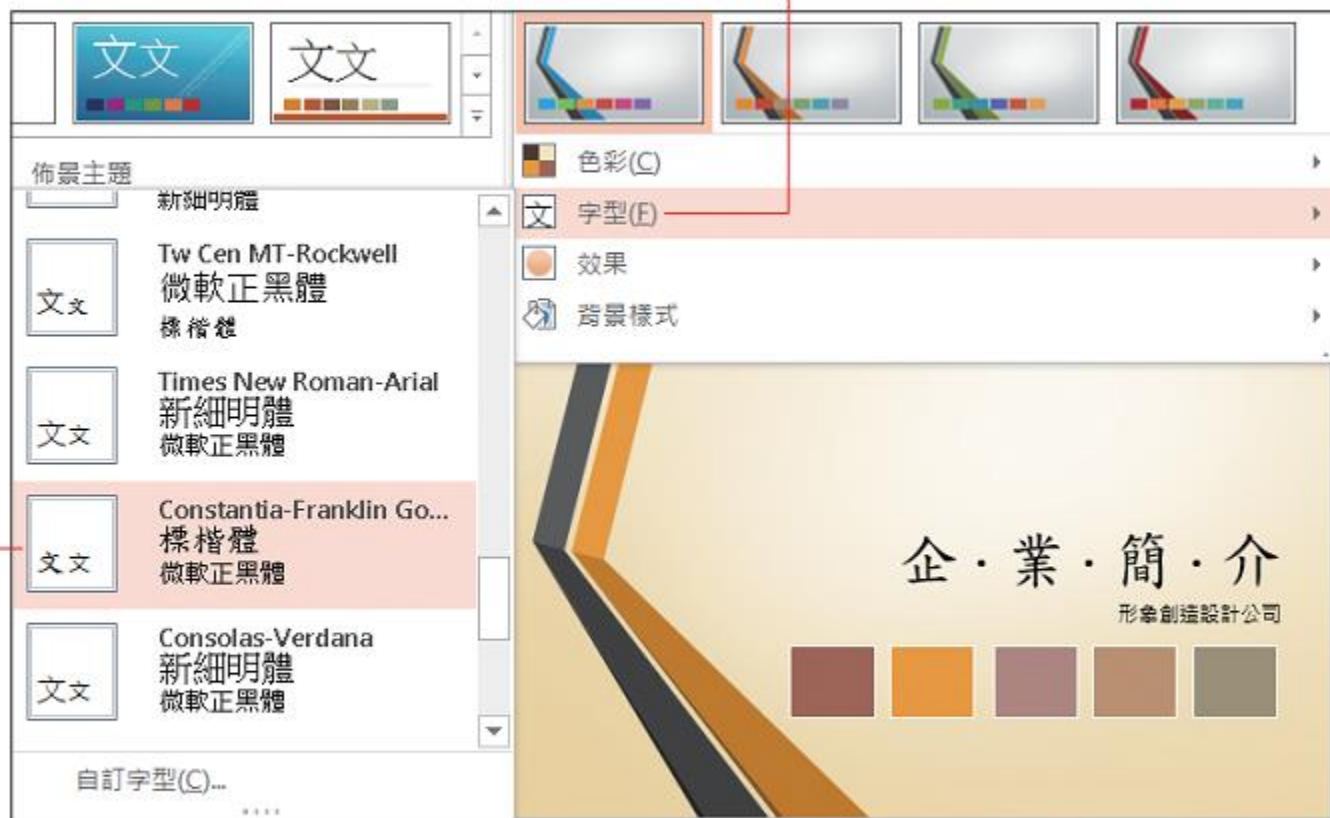


為什麼需要自訂色彩

簡報佈景主題所搭配的颜色, 基本上都有不错的效果! 但有些公司会有自己的配色法则, 例如 7-11 便利超商的招牌, 是由白、绿、橘、红这 4 个颜色组成, 需要使用这样的配色原则来制作简报时, 与其想要从现成的佈景主题或配色中找到符合风格的设计, 不如手动设定更来得有效率。

快速變更文字與物件的樣式

1 在變化區按下  鈕執行『字型』命令



2 選此項將標題文字
改成「標楷體」

3 執行『效果』命令

快速變更文字與物件的樣式



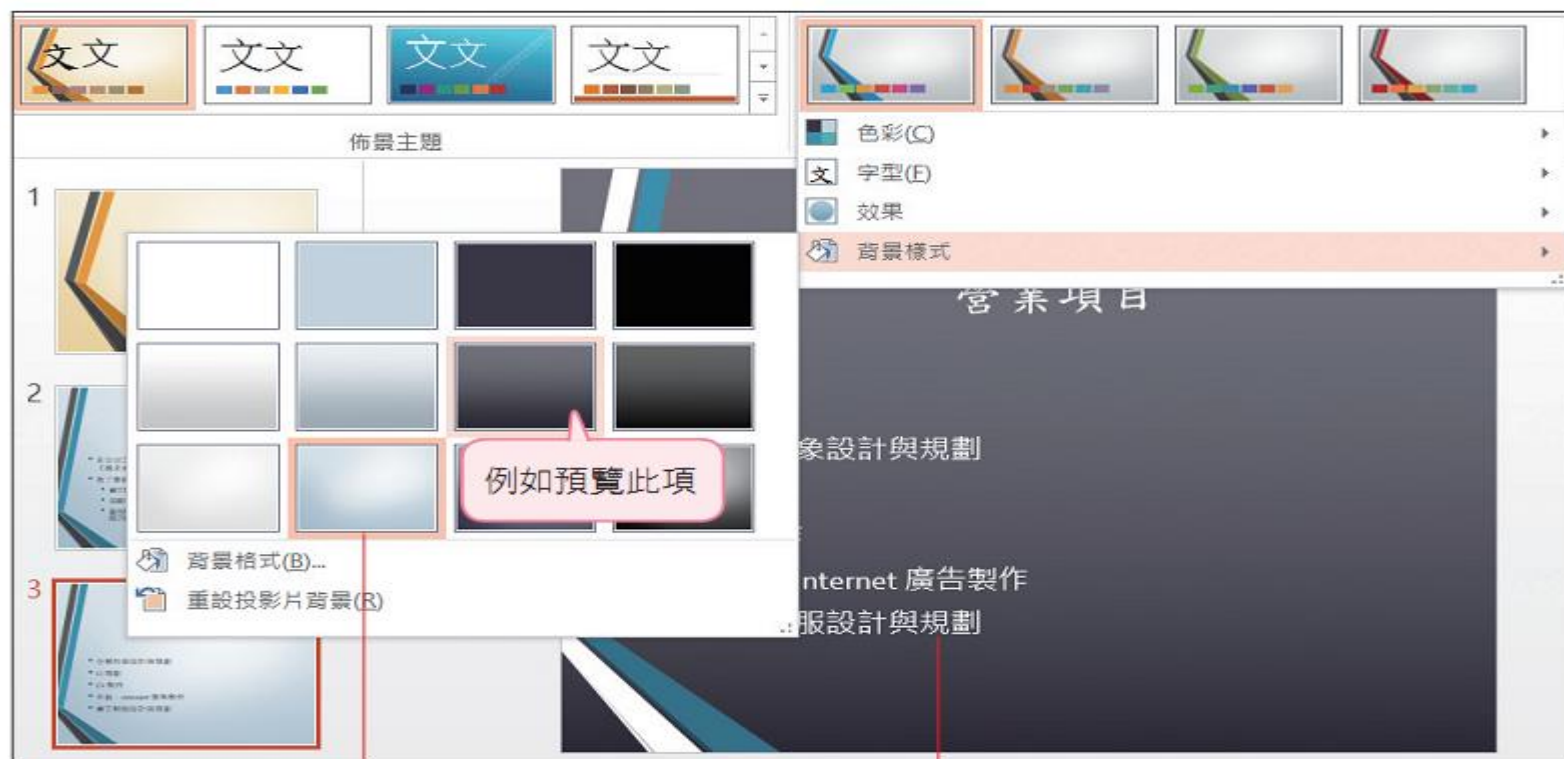
4 選此項

快取圖案套用的效果改變了

您可自行根據簡報風格嘗試各種不同的效果及字型

變更投影片背景

- 套用現成的背景樣式



指標停留在某樣式上時, 投影片會即時呈現套用結果

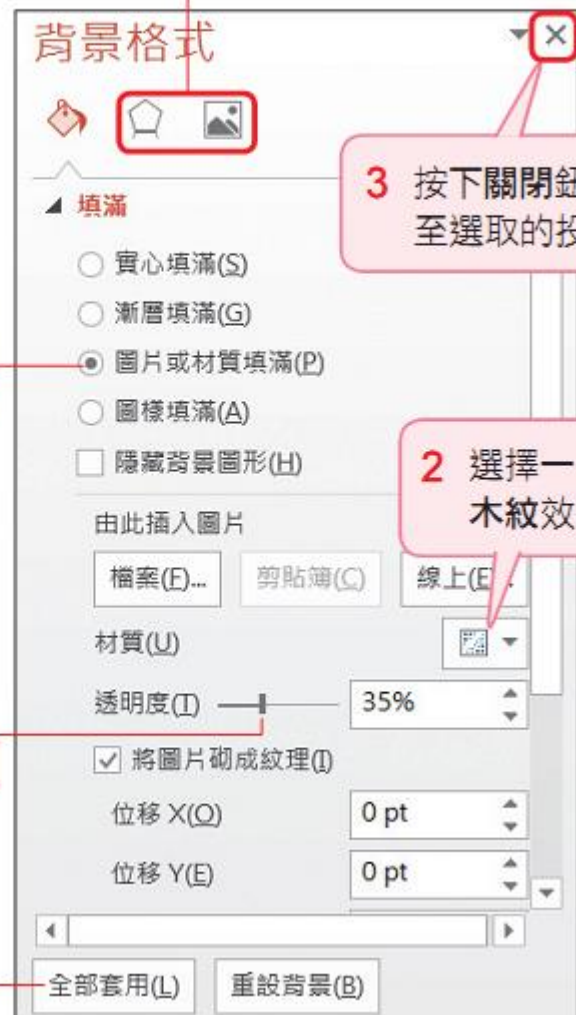
文字色彩由黑色變更為白色

自訂投影片背景



▲ 套用後的效果

可切換到不同頁次變化效果、
校正顏色 (稍後說明)



1 此例我們來
試試圖片
或材質填
滿的效果

3 按下關閉鈕套用
至選取的投影片

2 選擇一般
木紋效果

若圖片顏色太重,
可適度調整透明度,
讓文字清楚可見

若要套用到所有的投
影片上, 請按下此鈕

自訂投影片背景

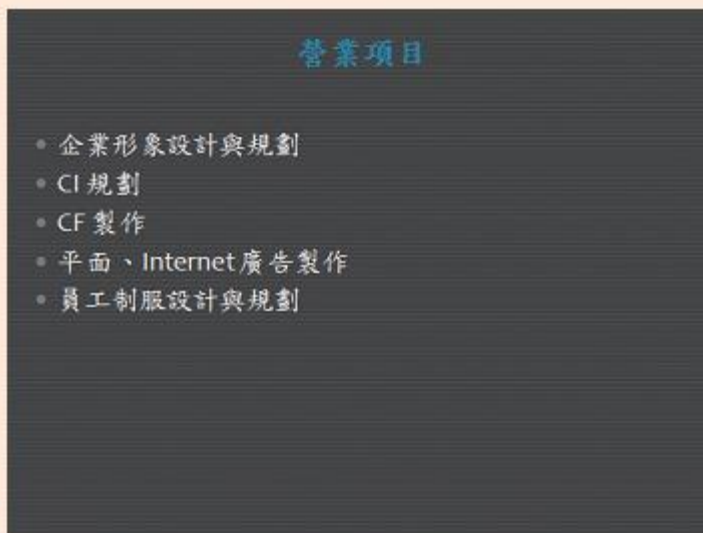


「隱藏背景圖形」選項的作用

在背景格式窗格中的填滿區，還有一個隱藏背景圖形選項，其作用是當投影片的背景含圖形時，可選擇是否要顯示圖形，勾選表示要隱藏圖片，只顯示背景樣式：



▲ 原來的佈景主題含有背景圖形



▲ 不顯示背景圖形，只顯示背景樣式 (勾選此選項)

設定自選圖片做為背景圖

STEP
01

開啟背景格式窗格後，點選填滿區中的
圖片或材質填滿項目：



1 按下此鈕選取相片

2 選取要設定為背景的相片

設定自選圖片做為背景圖



設定自選圖片做為背景圖

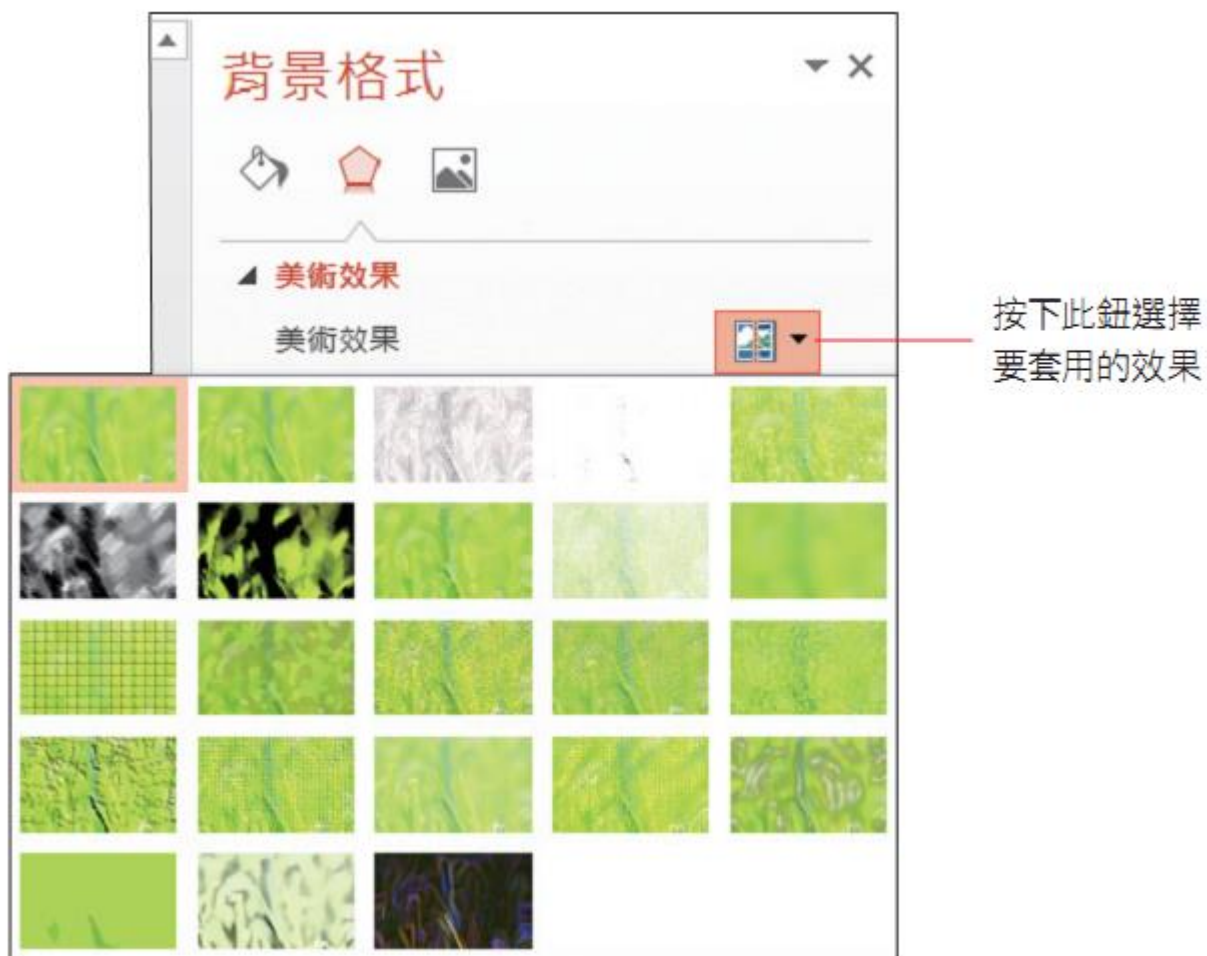
STEP
02

設定之後可套用至選取的
投影片；按下**全部套用**鈕
可套用至簡報中的所有投
影片。



設定自選圖片做為背景圖

- 為背景圖片套用特殊影像效果



設定自選圖片做為背景圖



▲ 套用模糊效果；設定半徑：20



▲ 套用蠟筆平滑效果；設定透明度：0, 縮放比例：34

設定自選圖片做為背景圖

- 調整背景圖片的亮度與色彩

1 開啟背景格式窗格

2 按下此圖示, 再展開圖片校正

3 按下此鈕可用縮圖來選擇要套用的清晰與模糊效果

4 按下此鈕選擇要套用的亮度與對比效果

設定自選圖片做為背景圖

背景格式

▶ 圖片校正

▲ 圖片色彩

色彩飽和度

預設(P)

飽和度(S) 100%

色溫

預設(E)

色溫(M) 6,500

重新著色(R)

按下圖示可收合
圖片校正選項區

此區可提高或降低
色彩的鮮豔程度

選擇圖片的色調，若
以縮圖來挑選，愈往
左為冷色調，愈往右
則為暖色調

按下此鈕可選擇
其它的色調

設定自選圖片做為背景圖



▲ 修正相片前



▲ 提高相片亮度 20%, 並變更為暖色調