

簡報放映技巧

簡報放映及換頁控制

簡報放映及換頁控制

- 從首張投影片：F5
- 從目前投影片：Shift + F5

切換至投影片
放映頁次，可
利用按鈕來放
映投影片



放映投影片時的換頁技巧

按下 Page Up / ↑ 或 ← 鍵

按下 Page Down / ↓ 或 → 鍵

按下 Page Up / ↑ 或 ← 鍵

按下 Page Down / ↓ 或 → 鍵

豪景-帝國尊榮

尊貴優質住宅
建築藝術典範



- ▶ 天母地區·罕見的低密度開發住宅區
- ▶ 精緻典雅的歐式風格·皇家級雙併大戶·挑高6米8花崗岩大廳
- ▶ 中庭景觀視野佳·大棟距規劃
- ▶ 安全防衛有一套·杜絕宵小沒煩惱
- ▶ 每戶都有大格局風景窗·窗窗見美景

專案介紹

- ▶ 四季溫水游泳池
- ▶ 禮賓花園廣場
- ▶ 採光健身房
- ▶ 韻律&親子教室
- ▶ 多功能視聽電影院

皇家級住家設施



放映投影片時的換頁技巧

若要離開縮圖畫面繼續放映投影片, 請按下此向左箭頭

執行命令後會顯示所有的投影片縮圖, 可輕鬆點選欲放映的投影片

1 豪景·帝國尊榮
尊貴酒店住宅
建築藝術典範

2 天幕地區，罕見的綠意環繞住宅區
建造廣闊的新式單位，皇家級條件大戶，共區6萬8千呎
四巴大廳
中庭景觀視野佳，大陣堂精劃
安全防衛第一著，包括兒童小區遊樂
海戶都屬大抵是全新畫，畫畫及美觀

3 四季溫水游泳池
推廣花園畫卷
採光健身房
網球場網子教室
多功能演藝電影院

4 工地位置：中山北路七段邊
樓層規劃：13F/2B
戶數規劃：200戶(店面14戶/住家184戶)
戶數規劃：店面(10-45呎)/住家(20-60呎)
工程進度：全新完工

5 選擇安全管制：
- 選擇全區保安系統或保安門禁系統
- 選擇保安巡邏隊、保安中心24小時服務
- 地下停車場之安全管制，地下停車場增設入口，
設置防盜卡門禁管理，緊急對講機、求救按鈕、
連續CCTV中央監控

6 鄰近公園綠地
5州大區豪華車庫
屬最優美生活便利
五分鐘即到地鐵
交通條件超值價廉

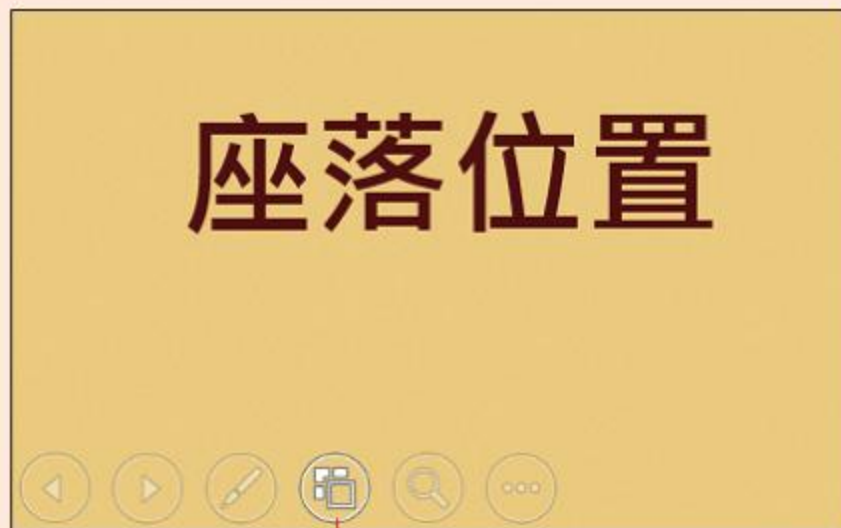
按下 **Esc** 鍵可結束放映, 回到編輯狀態

放映投影片時的換頁技巧



運用放映控制鈕切換投影片

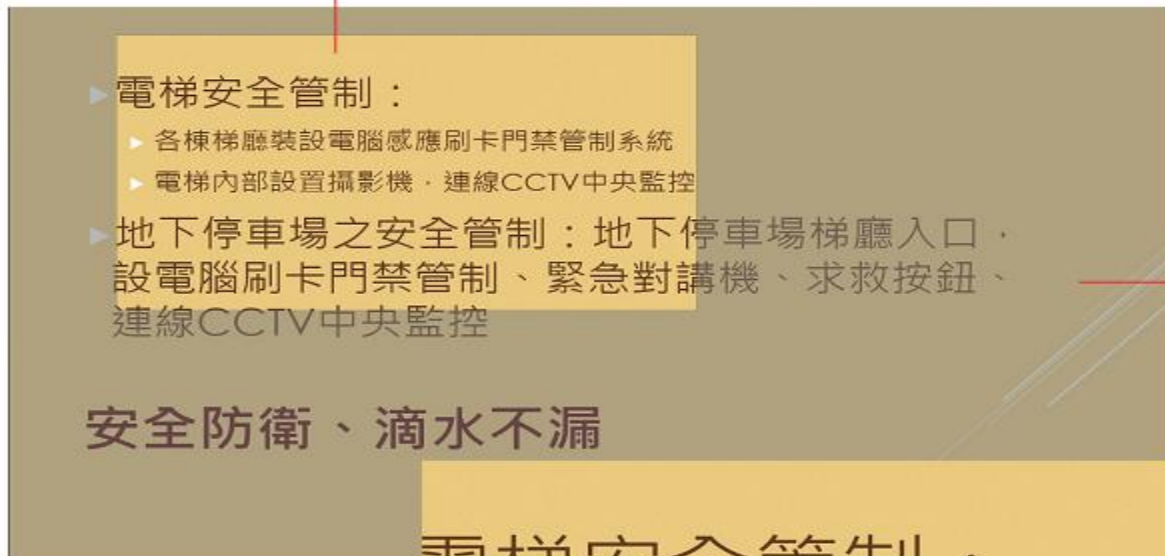
放映投影片時, PowerPoint 在每張投影片的左下角都設置了 6 個放映控制鈕, 當滑鼠移到投影片上時才會顯示。放映時可利用這幾個按鈕來控制翻頁：



按下此鈕可開啟『查看所有投影片』畫面, 方便你切換投影片

放大檢視投影片內容

- 1 執行命令後請移動指標以選取要放大的範圍



- 2 確定範圍後按一下左鈕

選取的範圍將會佈滿螢幕

電梯安全管制：

- ▶ 各棟梯廳裝設電腦感應刷卡門禁管制系統
- ▶ 電梯內部設置攝影機，連線CCTV中央監控

- 3 結束時請按一下 **Esc** 鍵或滑鼠右鈕，就會回復到原來的檢視比例了

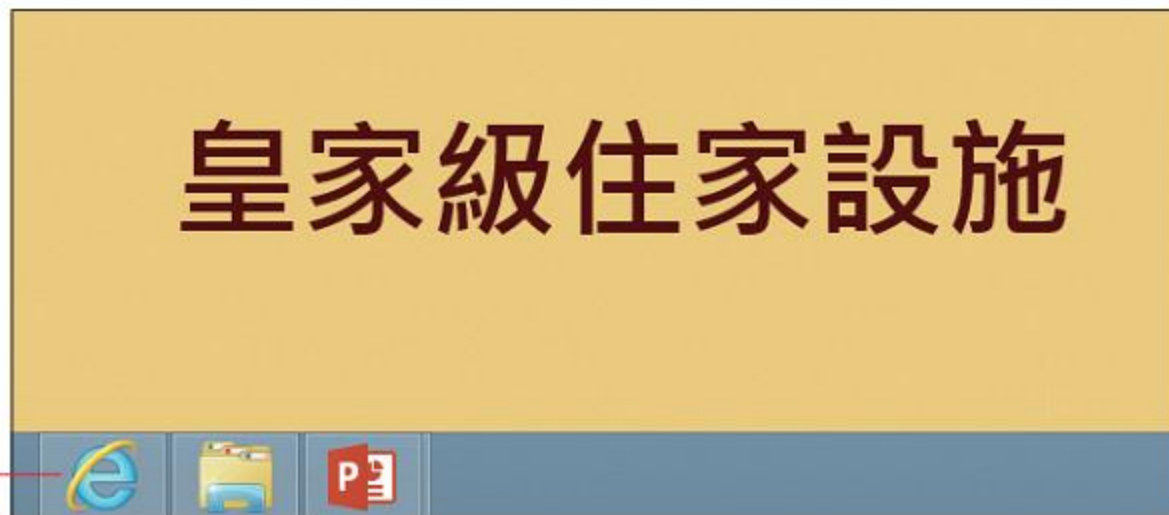
地下停車場之安全管制：地下停車場梯廳入口，設電腦刷卡門禁管制、緊急對講機、求救按鈕、連線CCTV中央監控

放映中將畫面切換為全黑或全白



放映途中切換到其它程式

點選工作列上的
工作鈕，即可切
換應用程式



換頁與放映快速鍵彙整

動作	快速鍵
從首張投影片播放	F5
從目前投影片播放	Shift + F5
執行下一個動畫或翻到下一張	N、Enter、空白鍵、Page Down、↓、→
執行上一個動畫或翻到上一張	P、Page Up、↑ 或 ←、←Backspace
移至某張投影片	投影片編號 + Enter
切換全黑螢幕與投影片	B、• (句點)
切換全白螢幕與投影片	W、, (逗點)
結束簡報	Esc

換頁與放映快速鍵彙整



放映投影片以畫筆做輔助

放映投影片以畫筆做輔助說明

- 將滑鼠指標轉換為雷射筆

▶ 每戶都有大格局風

介紹

1 按下此鈕
指標移到畫面左下角才會顯示按鈕哦！

2 選擇雷射筆

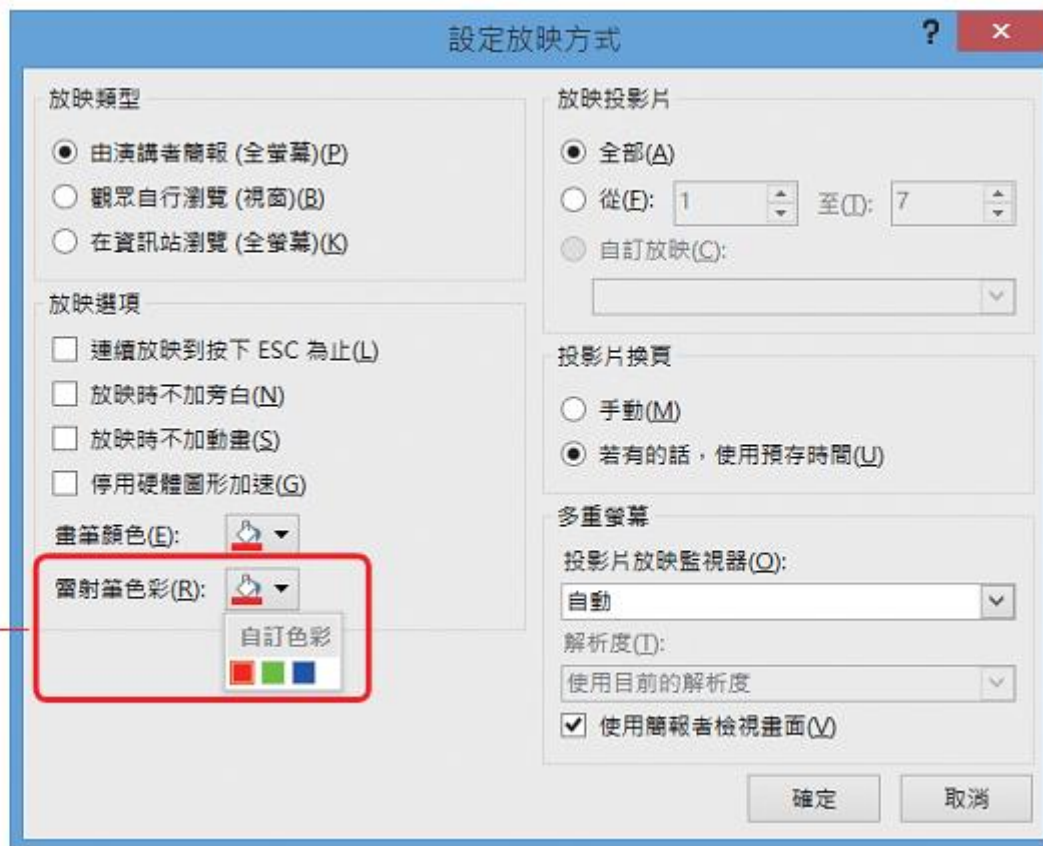
透過雷射筆可幫助觀眾更聚焦簡報內容

- ▶ 天母地區，罕見的低密度開發住宅區
- ▶ 精緻典雅的歐式風格，皇家級雙併大戶，挑高6米8花崗岩大廳
- ▶ 中庭景觀視野佳、大棟距規劃
- ▶ 安全防衛有一套，杜絕宵小沒煩惱
- ▶ 每戶都有大格局風景窗，窗窗見美景

專案介紹

將滑鼠指標轉換為雷射筆

由此設定要使用的雷射筆顏色，共有 3 種顏色可選擇



簡報時運用螢光筆加強重點



- ▶ 臨近公園預定地
- ▶ 5米大面寬雙車庫
- ▶ 萬商雲集生活便利
- ▶ 五分鐘即到商圈
- ▶ 交通條件超值優渥

2 拉曳指標，即可畫出線條或輸寫文字

變更螢光筆的顏色

- ▶ 五分鐘即到商圈
- ▶ 交通條件超值優渥

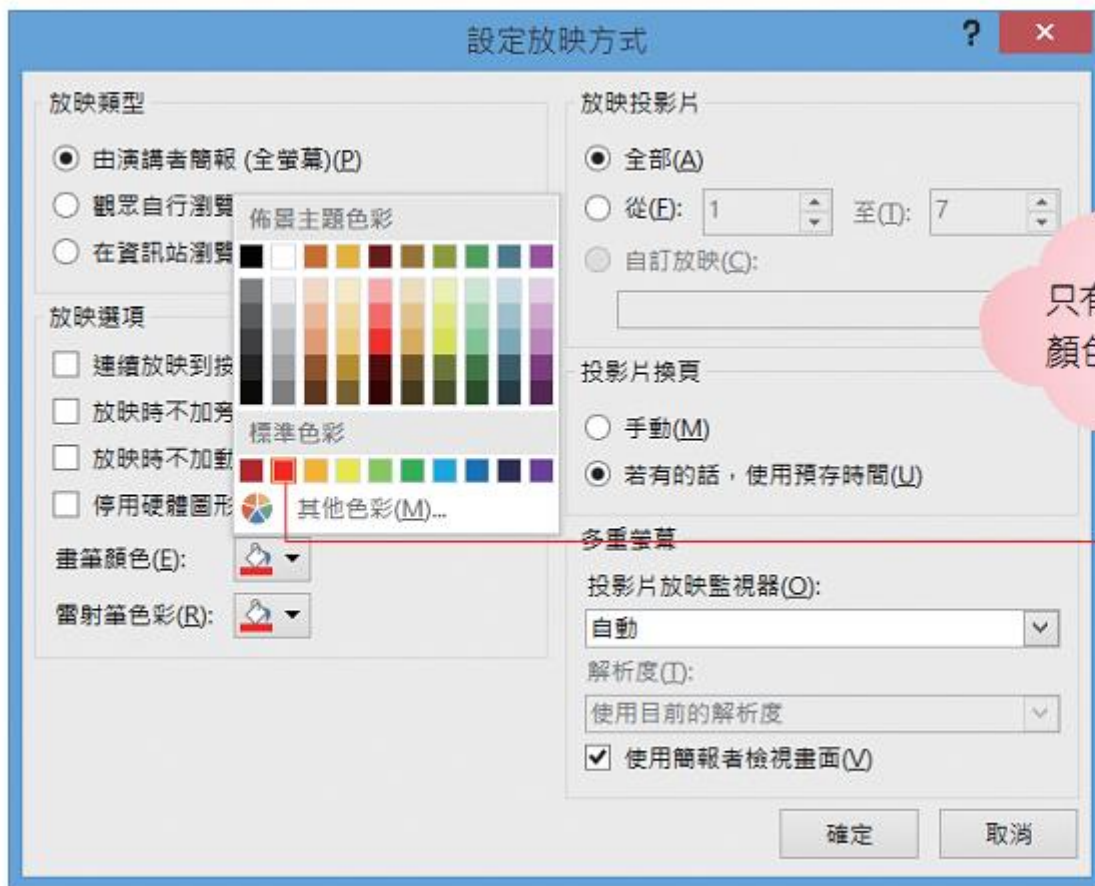


選擇要用的顏色

功能

若是要變更畫筆顏色，請先選取畫筆再如圖變更顏色

變更畫筆的預設顏色



只有畫筆可以設定預設顏色，螢光筆無此功能

下次使用畫筆時，就會直接顯示此處設定的顏色了

清除與保留畫筆筆跡

選此項，指標會變成橡皮擦狀，按一下筆跡可將其清除

執行此命令可清除所有的筆跡

- 雷射筆
- 畫筆
- 螢光筆
- 橡皮擦
- 擦掉投影片中的所有筆跡

功能

五分鐘即到商圈

交通條件超值優渥

按一下要擦除的筆跡

- ▶ 臨近公園預定地
- ▶ 5米大面寬雙車庫
- ▶ 萬商雲集生活便利

- ▶ 臨近公園預定地
- ▶ 5米大面寬雙車庫
- ▶ 萬商雲集生活便利

當結束播放時若還有筆跡尚未清除，將會顯示如圖的交談窗，詢問你是否要將筆跡儲存起來：

按此鈕可將投影片上的筆跡保留下來

Microsoft PowerPoint

是否要保留筆跡標註?

保留(K) 放棄(D)

按此鈕則會清除投影片上的所有筆跡，還你一份乾淨的簡報

暫時隱藏筆跡

- 使用畫筆時的翻頁技巧



放映時顯示或隱藏指標

- 自動：
- 可見：
- 隱藏：



放映時畫筆、指標相關快速鍵彙整

動作	快速鍵
切換成畫筆指標	Ctrl + P
箭頭指標切換成自動放映	Ctrl + U
箭頭指標切換成顯示	Ctrl + A
箭頭指標切換成永遠隱藏	Ctrl + H
清除所有投影片的筆跡	E

自訂放映的投影片範圍

隱藏不播放的投影片

2 切換到投影片放映頁次, 按下設定區的隱藏投影片鈕



1 選取欲隱藏的投影片



隱藏的投影片編號會
加上外框並畫上斜線

隱藏不播放的投影片

放映隱藏的投影片

放映簡報時會自動跳過隱藏的投影片，但假如臨時需要放映那張隱藏的投影片，該怎麼辦？很簡單，假如下一張剛好就是那張隱藏的投影片，按 **H** 鍵就可以放映了；或在投影片上按右鈕執行**查看所有投影片**命令，就可以從中選取了。



隱藏的投影片縮圖會變暗，點選即可播放

設定放映範圍

選取此項, 然後填入放映範圍即可

設定放映方式

放映類型

- 由演講者簡報 (全螢幕)(P)
- 觀眾自行瀏覽 (視窗)(B)
- 在資訊站瀏覽 (全螢幕)(K)

放映選項

- 連續放映到按下 ESC 為止(L)
- 放映時不加旁白(N)
- 放映時不加動畫(S)
- 停用硬體圖形加速(G)

放映投影片

- 全部(A)
- 從(E): 3 至(I): 6
- 自訂放映(C):

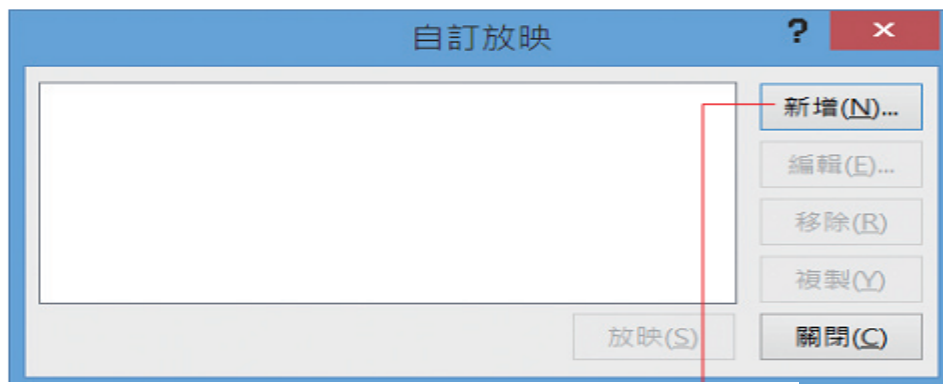
投影片換頁

- 手動(M)
- 若有的話, 使用預存時間(U)

自訂要放映的投影片

STEP
01

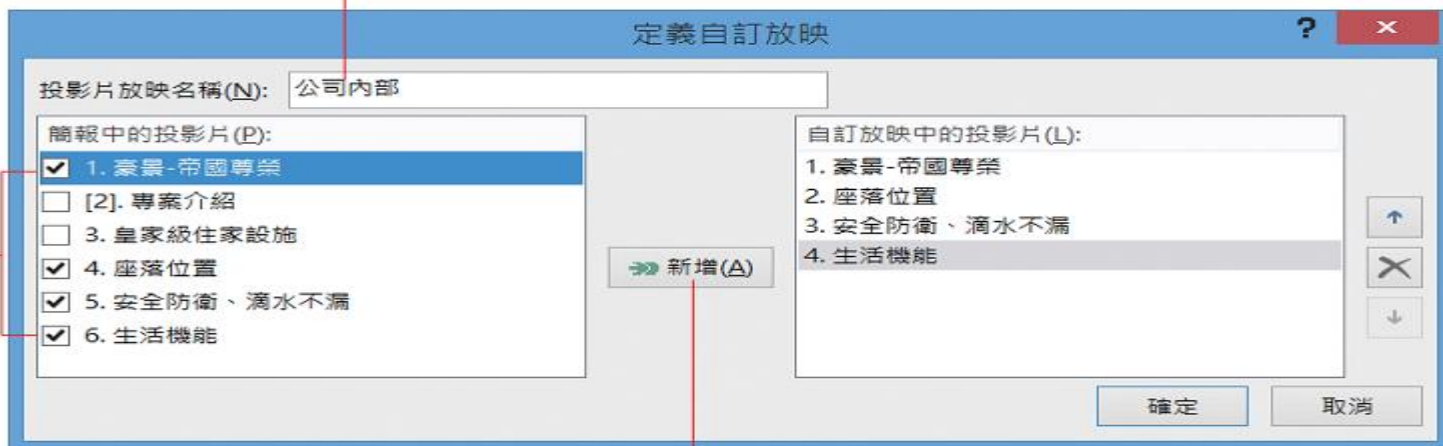
首先切換到投影片放映頁次，按下開始投影片放映區的自訂投影片放映鈕，執行『自訂放映』命令開啟自訂放映交談窗：



STEP
02

開啟定義自訂放映交談窗後，設定這組自訂放映的名稱及要放映的投影片：

1 為自訂放映取個名稱





2 勾選欲放映的投影片

3 按新增鈕將投影片加入右邊的窗格中

自訂要放映的投影片

STEP
03

加入要放映的投影片後，如果想要調整順序，可在選取投影片後利用右側的**向上鈕** 、**向下鈕**  調整。

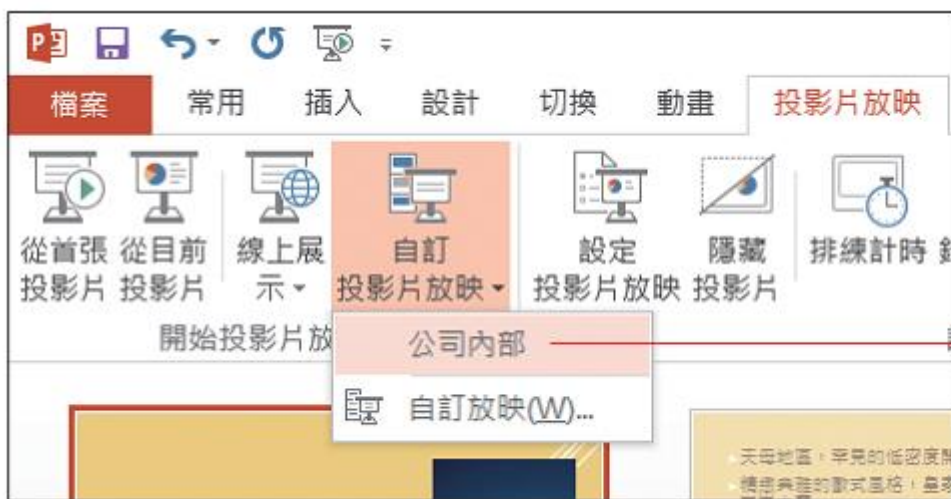
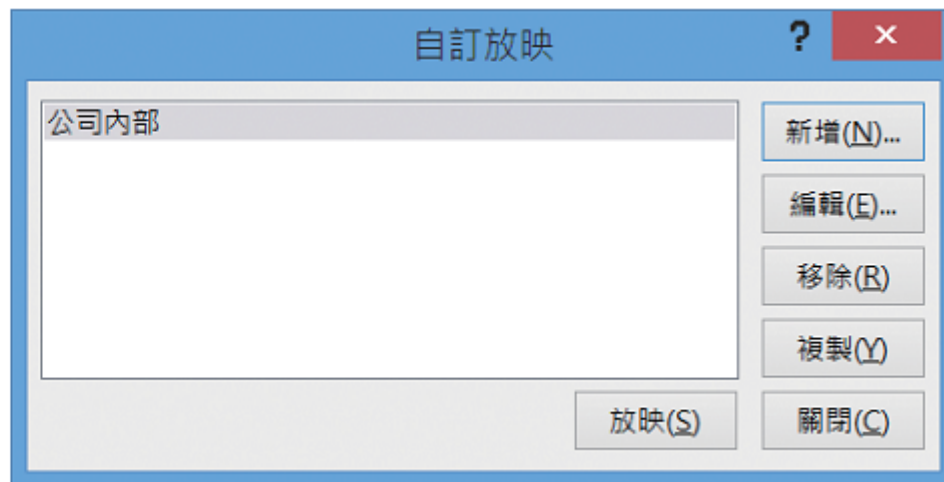


由此調整順序

自訂要放映的投影片

STEP
04

設好投影片順序後，便可按下**確定**鈕返回**自訂放映**交談窗，再按下交談窗的**放映**鈕測試設定的結果，或按下**關閉**鈕結束設定。



這裡會列出已建立的自訂放映清單

建立自動放映的簡報

設定每張投影片停留的時間

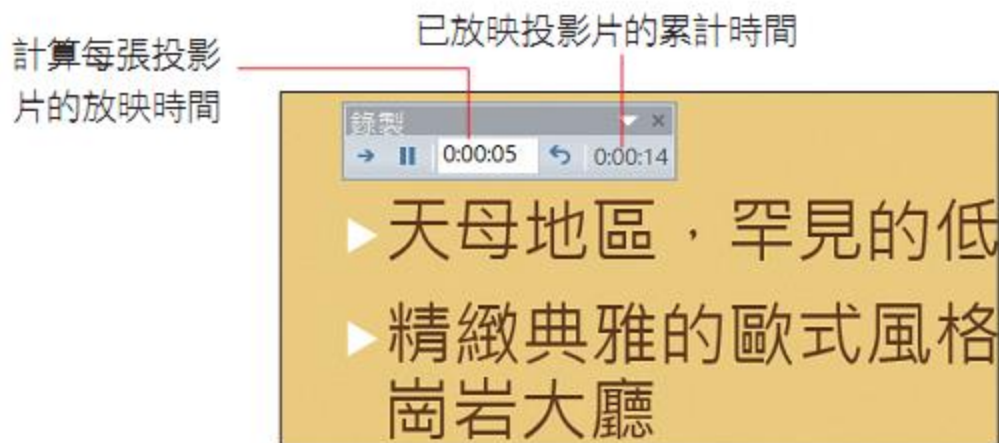
預覽	切換到此投影片	預存時間
		
1	2	3
		
4	5	6

▲ 每張投影片下方都會顯示播放時間

實際排練記錄簡報放映時間

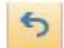

STEP
01

請在投影片放映頁次的設定區按下排練計時鈕，開始進行簡報排練。排練時請比照正式播放簡報般適時手動切換投影片，螢幕的左上角會出現一個錄製面板，這個面板會記錄每張投影片的放映時間，並累計所有投影片的放映時間：



實際排練記錄簡報放映時間

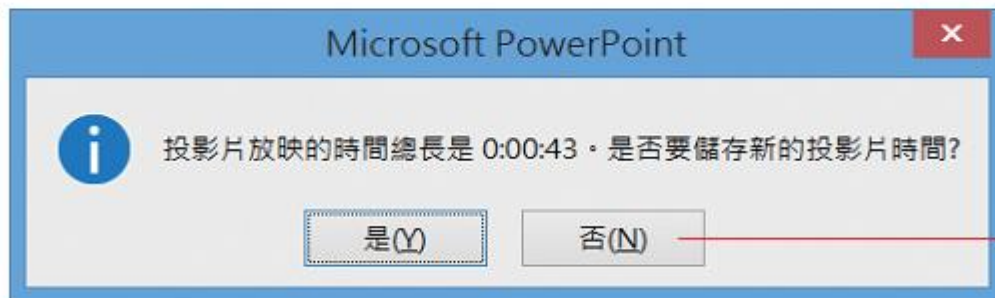
STEP
02

假如有某張投影片的時間太長或太短，你可以按下**重複鈕** ，暫停錄製並重新計算該張投影片的時間。如果在排練中想暫停，可按下**暫停鈕**  停止計時，等準備好再按下交談窗中的**繼續錄製鈕**繼續排練。若是中途想終止排練，那麼一樣是按 **Esc** 鍵。



STEP
03

當所有的投影片都排練過後，或是中途按下了 **Esc** 鍵，PowerPoint 會將所有時間加總，並詢問你是否將此次的排練時間設定為自動放映的時間：



實際排練記錄簡報放映時間

STEP
04

按下是鈕後，PowerPoint 便會切換到投影片瀏覽模式，讓你觀察每一張投影片的放映時間：

開始投影片放映	設定	監視器
 <p>1</p> <p>★ 00:09</p>	 <p>2</p> <p>★ 00:32</p>	 <p>3</p> <p>★ 00:02</p>
 <p>4</p> <p>★ 00:04</p>	 <p>5</p> <p>★ 00:04</p>	 <p>6</p> <p>★ 00:04</p>

投影片的放映時間

播放自動放映的簡報



此項可切換自動/手動的換頁方式

以此類型播放, 除非按下 **Esc** 鍵中止, 否則會不斷播放簡報



搭配投影機放映簡報

認識播放器材

- 單槍液晶投影機一部。



- 筆記型電腦一部（記得將做好的簡報儲存到筆記型電腦中）。

- 兩端都是 15 隻針腳的 D 型接頭的訊號線一條（通常購買液晶投影機時都會隨機附贈）。



認識播放器材



▲ 筆記型電腦的连接



將 15 針的 D 型接頭一端
連接到此



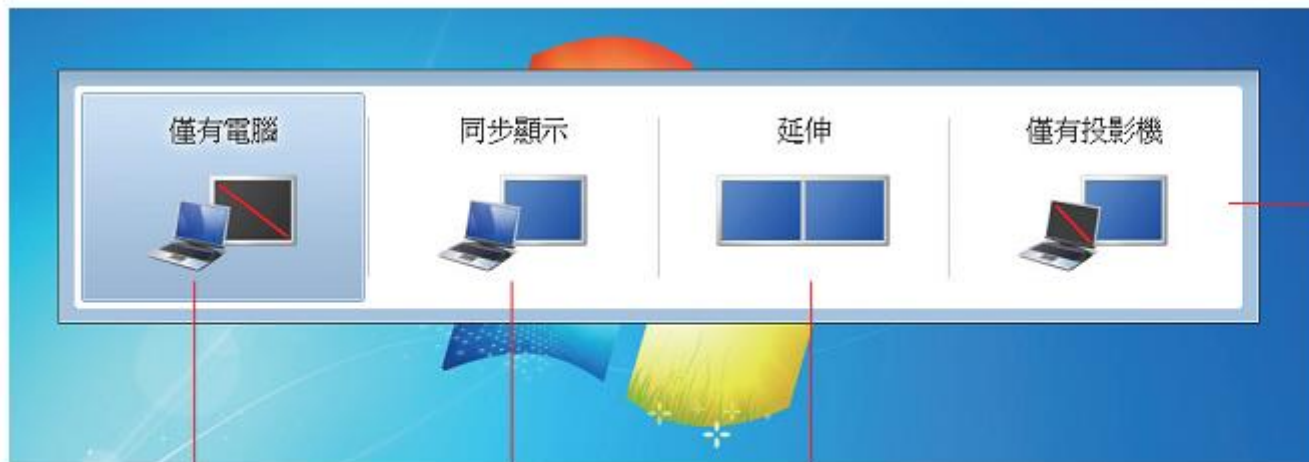
▲ 投影機的连接



將 15 針的 D 型接頭另一
端連接到此



開始播放簡報



只在投影布幕顯示畫面，筆電螢幕會一片漆黑，切換至此模式可節省筆電電力

只要筆電顯示畫面，投影布幕會一片漆黑，適合在準備簡報時使用

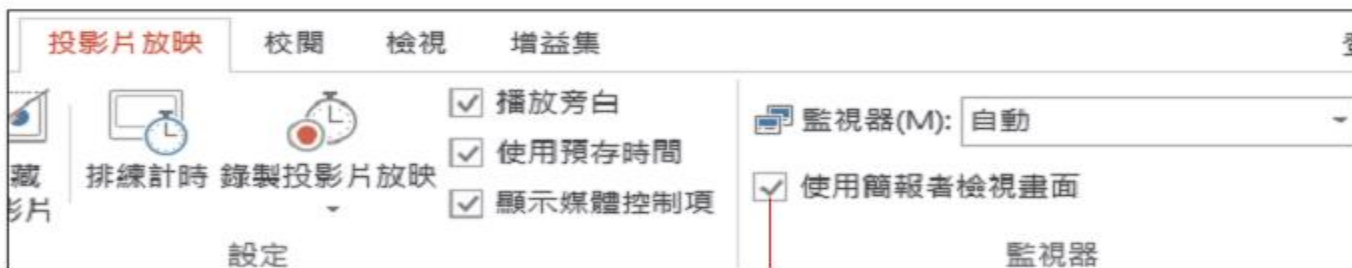
筆電與投影布幕顯示相同畫面，簡報時可切換至此模式

可將投影布幕視為筆電的延伸桌面，相關應用請參考下一節

讓備忘稿只出現在筆電螢幕

讓備忘稿只出現在筆電螢幕

STEP 01 開啟要播放的簡報，再切換至投影片放映頁次，檢查是否已勾選監視器區的使用簡報者檢視畫面：



勾選此項

STEP 02 此時會立即偵測是否在多螢幕的環境，請按下交談窗的**檢查**鈕。

告知您此功能必須在多螢幕環境下使用



讓備忘稿只出現在筆電螢幕

STEP
03

接著會開啟變更顯示器的外觀交談窗，請將多部顯示器選項設定為延伸這些顯示器，再按下套用鈕，若出現詢問是否保留顯示設定訊息，請按下保留變更鈕。

The screenshot shows the Windows 'Change display appearance' window. The 'Multiple displays' (多部顯示器) dropdown menu is open, and the option 'Extend these displays' (在這些顯示器上同步顯示) is highlighted. A red callout bubble with the number '1' points to this option, with the text '設定為此項' (Set to this item). Below the main window, a 'Display Settings' dialog box is shown, asking 'Do you want to keep these display settings?' (您要保留這些顯示設定嗎?). The 'Keep changes' (保留變更) button is highlighted with a red callout bubble containing the number '2' and the text '按下此鈕' (Press this button). Another red callout bubble with the number '2' points to the 'Apply' (套用) button in the main window, with the text '按下套用鈕' (Press the Apply button).

顯示設定

您要保留這些顯示設定嗎?

保留變更(K) 還原(R)

14 秒之後還原至先前的顯示設定。

1 設定為此項

2 按下此鈕

2 按下套用鈕

讓備忘稿只出現在筆電螢幕

1 按下此螢幕

STEP
04

按下圖中標示為 1 的螢幕圖示，確認已設定為使用中的筆電。

2 設定為行動電腦顯示器

此處會顯示此為主顯示器



讓備忘稿只出現在筆電螢幕

STEP
05

再按下圖中標示 2 的螢幕圖示，確認已設定為投影機，然後按下確定鈕。

1 按下此螢幕

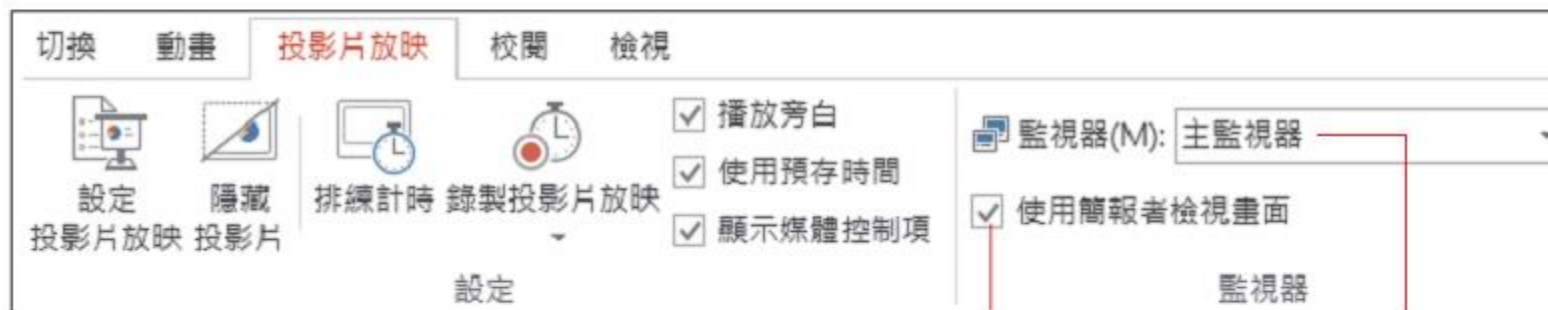


2 設定為投影機

若要切換成
主顯示器，請
勾選此項

讓備忘稿只出現在筆電螢幕

STEP 06 回到 PowerPoint 編輯視窗，切換到投影片放映頁次，確認已勾選監視器區的使用簡報者檢視畫面選項，再將監視器項目設定為要正式播放簡報的顯示器（投影機）。



讓備忘稿只出現在筆電螢幕

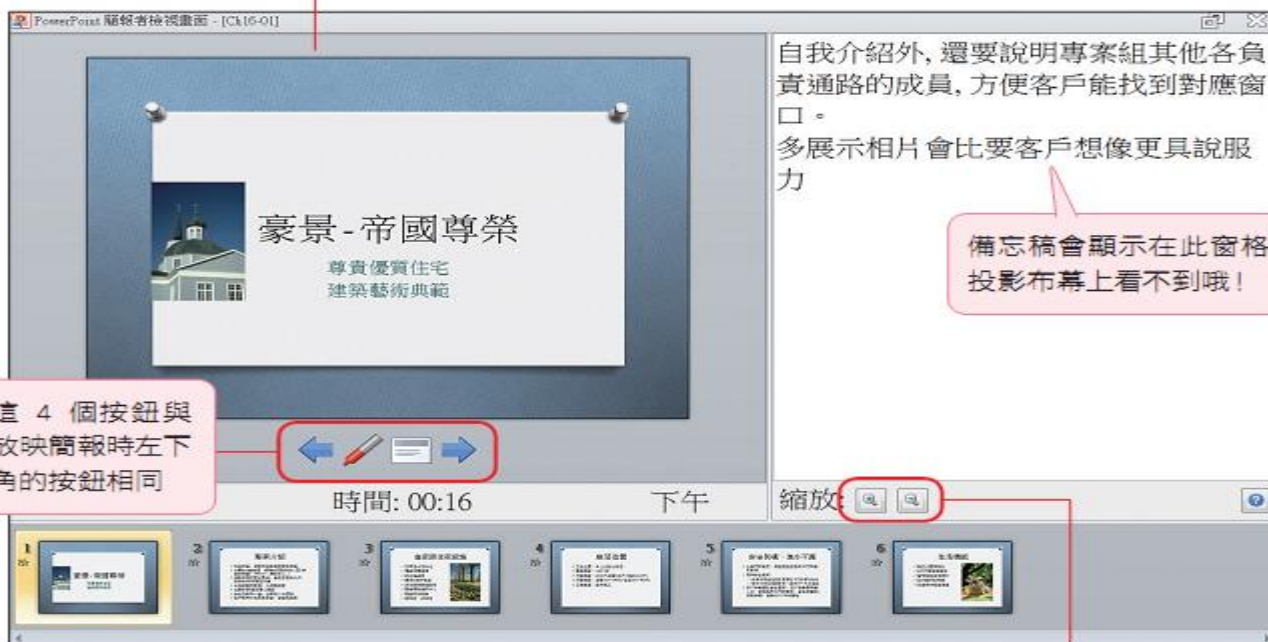
STEP 07

切換到投影片放映頁次，再按下從首張投影片鈕，就可以開始播放簡報了，筆電螢幕上看到的畫面，會與投影布幕不同。



▲ 投影布幕看到的畫面，就是正式播放的簡報內容

投影布幕上的畫面



▲ 筆電上看到的畫面，則是簡報者檢視畫面

可縮放檢視比例，方便閱讀