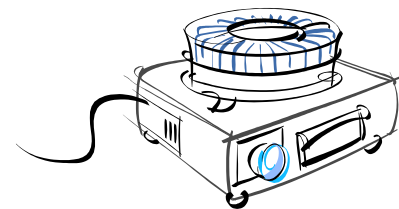
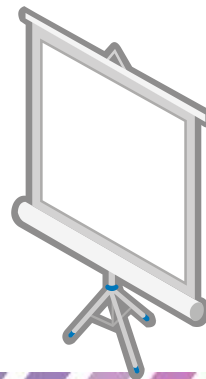
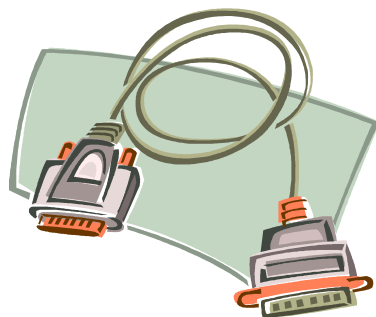
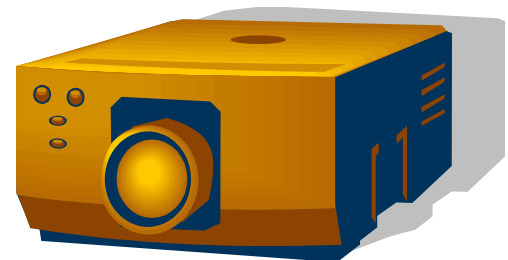


搭配投影機放映簡報

- 器材準備
- 連接方式

器材準備

- 單槍液晶投影機一部
- 電腦一部 (記得將做好的簡報儲存到電腦中)
- 兩端都是 **15 隻針腳的 D 型** 接頭的訊號線一條(通常購買液晶投影機時都會隨機附贈)



器材接頭

- 到人生地不熟的地方簡報或播影片，有時事先很難確認到時會碰到什麼樣的機器。先確認自己的電腦、對方的電腦、投影機、影音播放器，是不是有下面幾種接頭，有沒有夠長的線路跟切換器，會比到了現場後才找機器跟線
- **VGA**：最普遍的電腦螢幕和投影機類比影像介面
- **DVI**：LCD常用的數位影像介面
- **HDMI**：高畫質影音家電常用的數位影音界面
- **S端子（S-Video）**：獨立視訊端子影像介面

簡報要確認的機器接頭跟線路

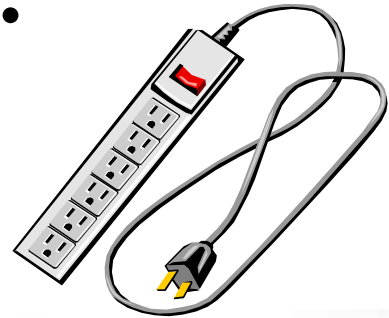
- 出門簡報、播放影片前要確認的機器接頭跟線路
- 用簡單圖示溝通VGA、DVI、HDMI、S端子介面



簡報要確認的機器接頭跟線路

- 延長線 / 轉接頭：長度及需求
- 電源/電壓：110V、220V 或各國的規格
- 轉接頭：旅行萬用或3轉2

- VGA線：VGA線 15Pin 公對公或公對母



搭配投影機放映簡報

- 可以直接在電腦前面展示成果，或是透過區域網路來做簡報
- 發表簡報場所是大型會議室或是展示場，一般是利用投影機來播放簡報
- 如何使用單槍液晶投影機來放映簡報
 - 投影機廠牌及規格
 - 單槍連接方式
 - 網路連接及設定方式

投影機廠牌及規格

- 視訊功能
 - 解析度
 - VGA
 - HDMI
- 網路功能
 - 外接或內建
 - 有線/無線簡報功能

連接方式

- 電腦與單槍液晶投影機連接，可以利用筆記型電腦的視訊接頭來與單槍液晶投影機的 Computer RGB 區的 In1 或 In2 連接

筆記型電腦的連接



將 15 針的 D 型接頭一端連接到此



投影機的連接

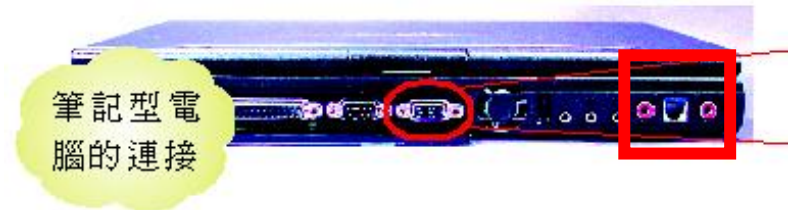


將 15 針的 D 型接頭另一端連接到此



網路連接方式

- 有線網路RJ-45
- Cat.5e 網路線
 - 最高傳輸速度:155Mbps
- Cat.6網路線
 - 最高傳輸速度:1GBbps
- 無線網路路由器
 - ADSL、Cable
 - LAN



Cat.5e



Cat.6



連接方式

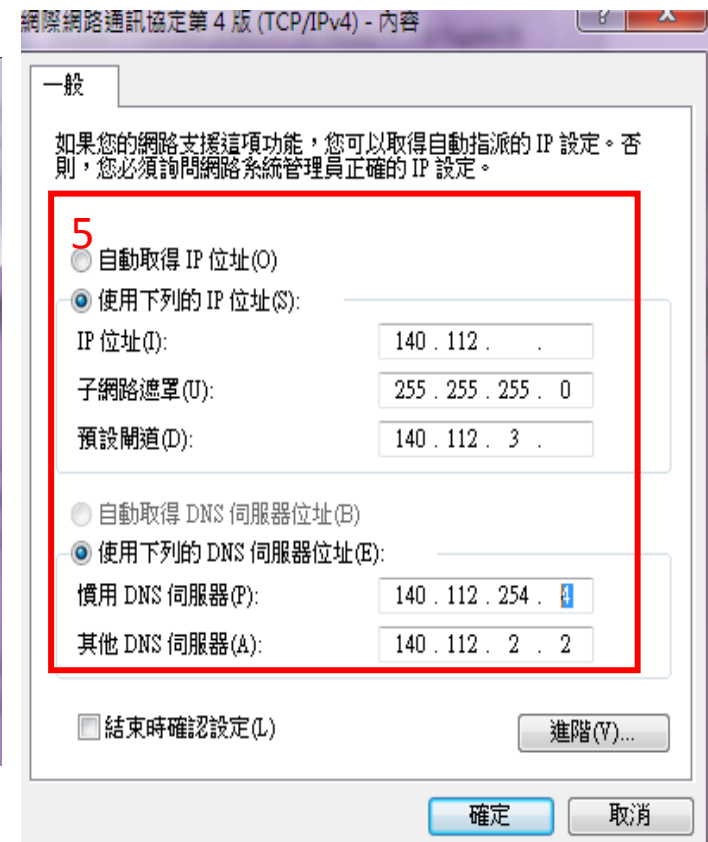
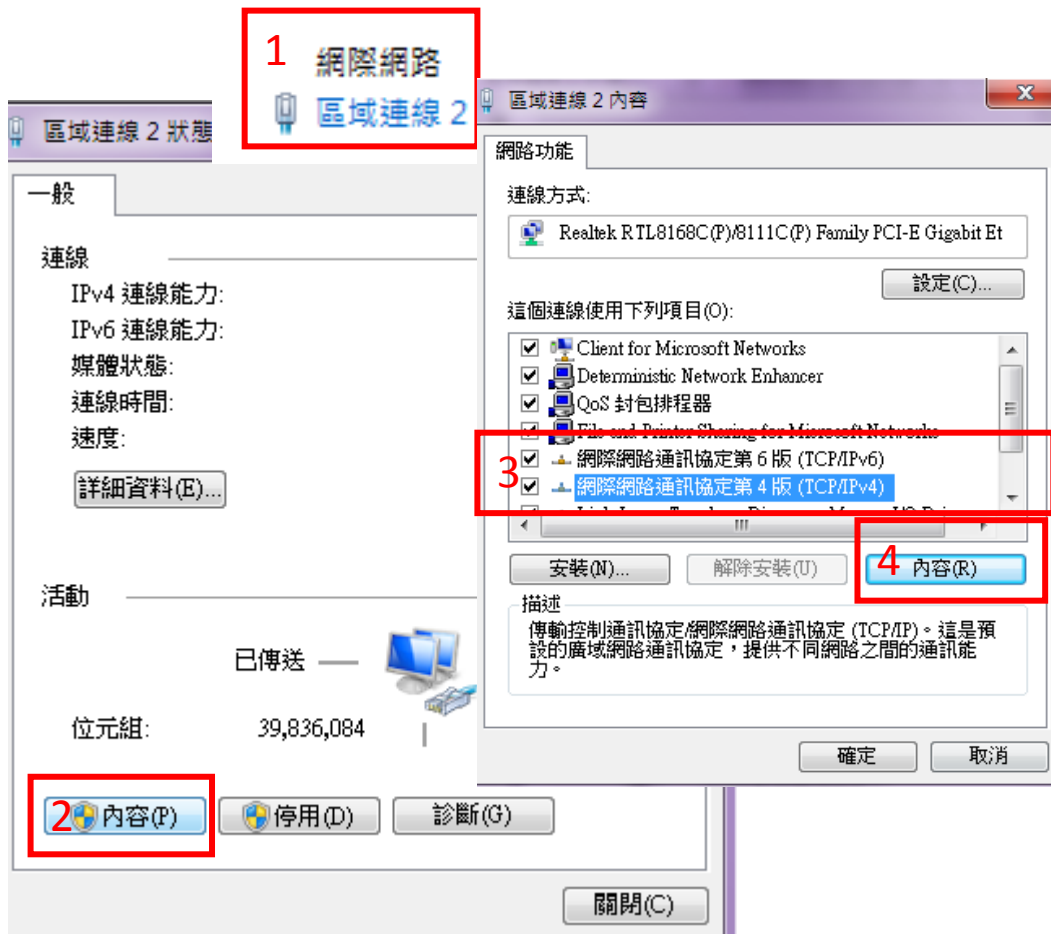
- 由於電腦輸出的訊號為 **RGB**，所以當連接好之後，請記得將投影機調整為 **RGB** 模式 (每部投影機的設定都不同，可以參考投影機的說明文件)
- 一切就緒之後，就可以開始放映簡報了

網路環境設定

- 無線網路
 - <http://ccnet.ntu.edu.tw/wireless2/wireless.html>
- 有線網路
- 固定IP
- 浮動IP(自動取得IP)
- 網路設定
 - IP : 140.112.XXX.XXX
 - Gateway通訊閘道 : 140.112.XXX.XXX
 - 子網路遮罩 : 255.255.255.0
 - DNS : 140.112.XXX.XXX

網路環境設定

- 開始/控制台/網路設定(網路共用中心)/網際網路路程-區域網路(以win7為例)



簡報要確認的機器接頭跟線路

- For more information:

<http://ithelp.ithome.com.tw/question/10058285?tag=ithome.nq>