

第三篇視覺溝通讓的 簡報更有說服力

■ 認識「物件」

認識「物件」

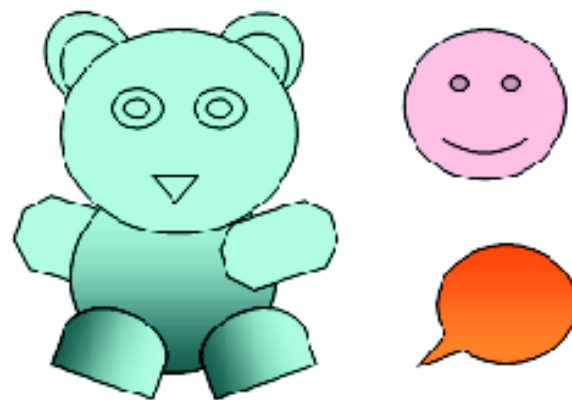
- 物件的種類
- 插入物件的方法

物件的種類

- 物件可說是所有簡報資料的通稱
- 舉凡位置區、圖片、圖案、聲音、影片、圖表..等，在 PowerPoint 中皆稱之為物件



位置區：即 PowerPoint 自動版面配置規劃好用來輸入文字或插入物件的區域



繪圖物件(又稱快取圖案)：用 PowerPoint 繪圖工具所繪製的圖形

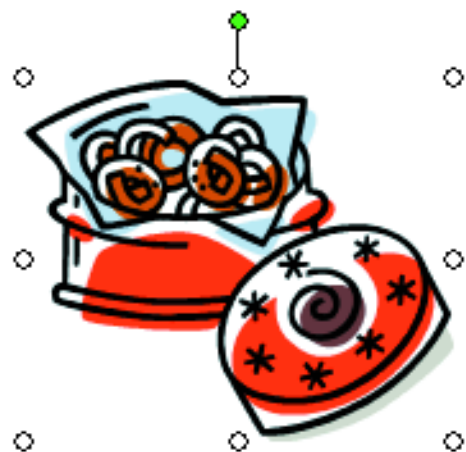
物件的種類

簡報必勝技巧 — Use PowerPoint

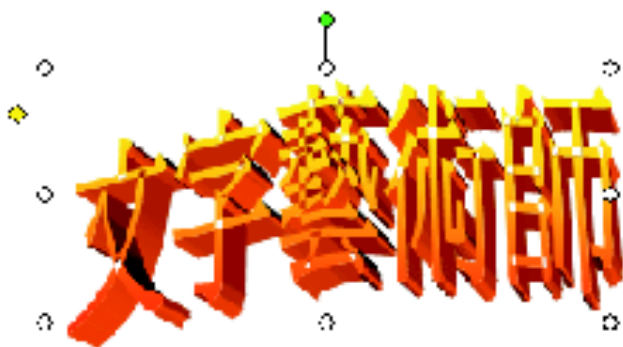
文字方塊：用文字方塊工具所建立的物件



多媒體物件：如聲音或影片，可從檔案或多媒體藝廊中插入

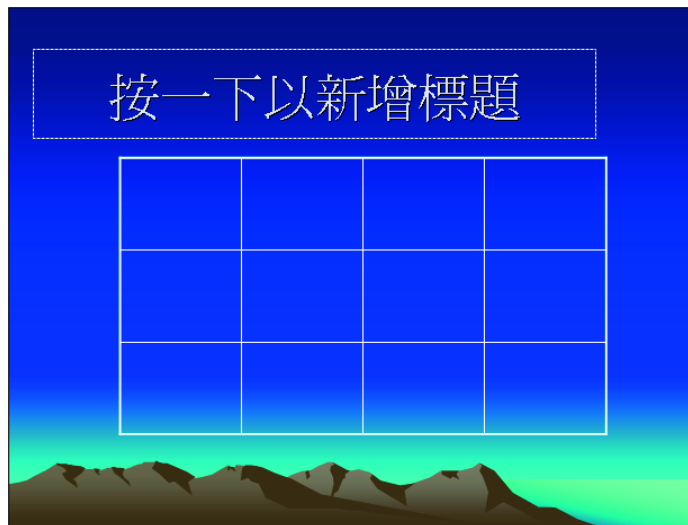


圖片：從檔案或多媒體藝廊中插入的圖片

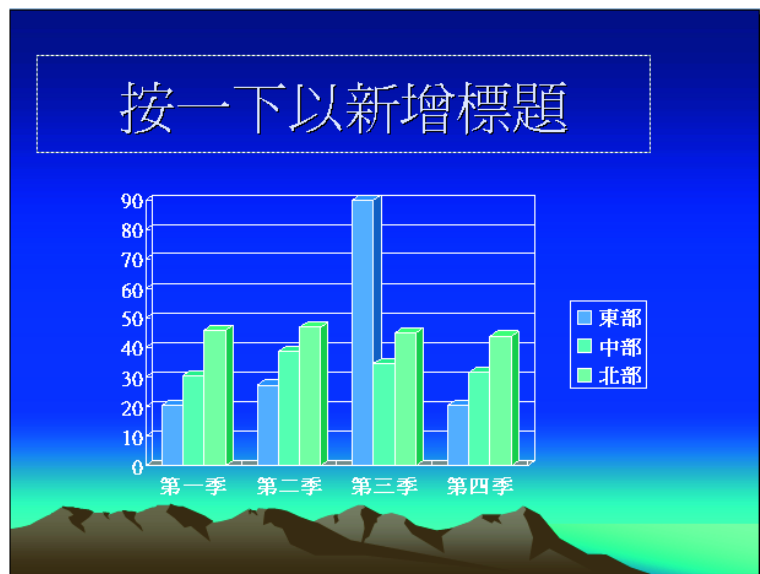


文字藝術師：利用文字藝術師功能所製作的藝術字

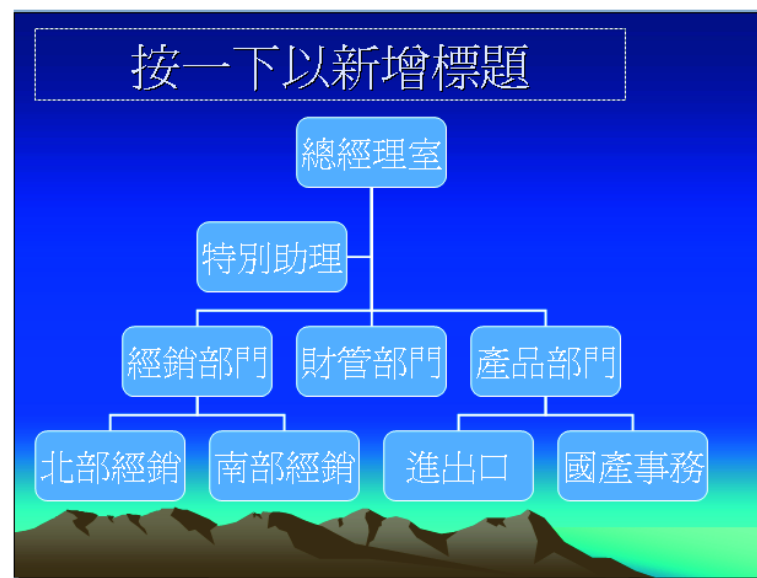
物件的種類



表格：利用表格功能所製作的物件



統計圖表：利用 Graph 圖表程式所製作的物件



組織圖及資料庫圖表：利用組織圖程式及資料庫圖表程式所製作的物件

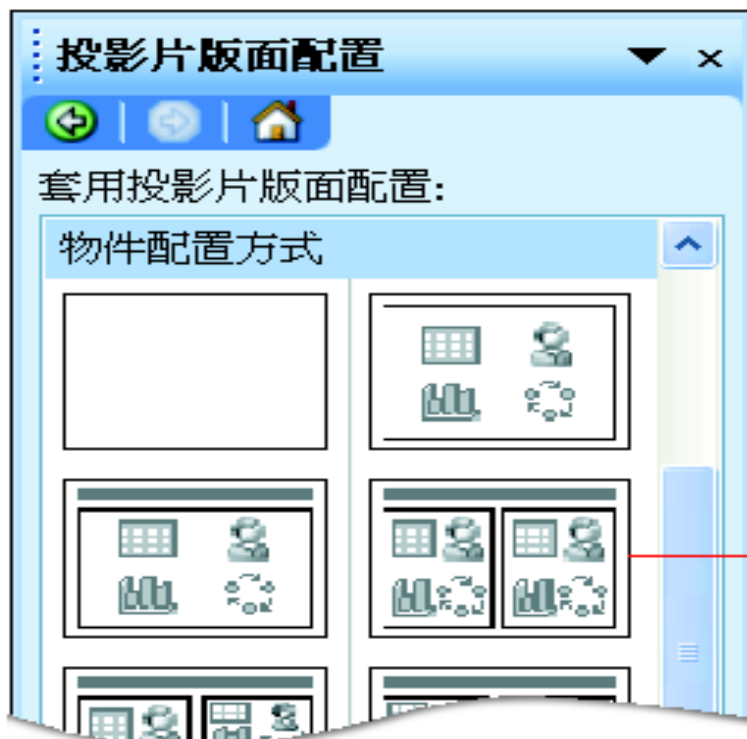
插入物件的方法

- 位置區是由投影片版面配置功能所規劃，選擇所需的版面配置套用
- 繪圖物件及文字方塊則用繪圖工具直接繪製
- 從多媒體藝廊中插入現成的圖形

利用物件位置區插入物件

開啓投影片版面配置工作窗格

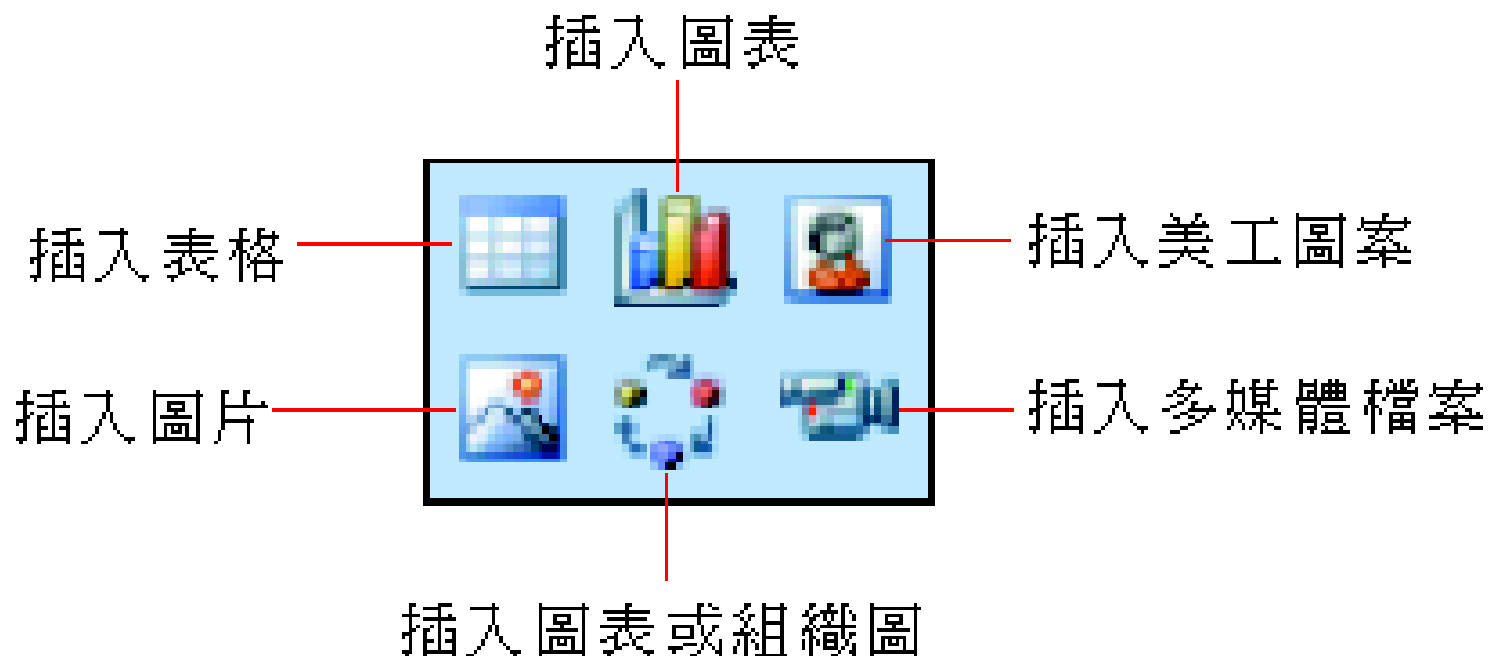
- 可利用投影片版面配置工作窗格中的物件配置方式區來加入各種物件。
- 或是執行『格式/投影片版面配置』命令



這裡提供一些現成的物件配置方式，按下縮圖選擇物件的配置方式

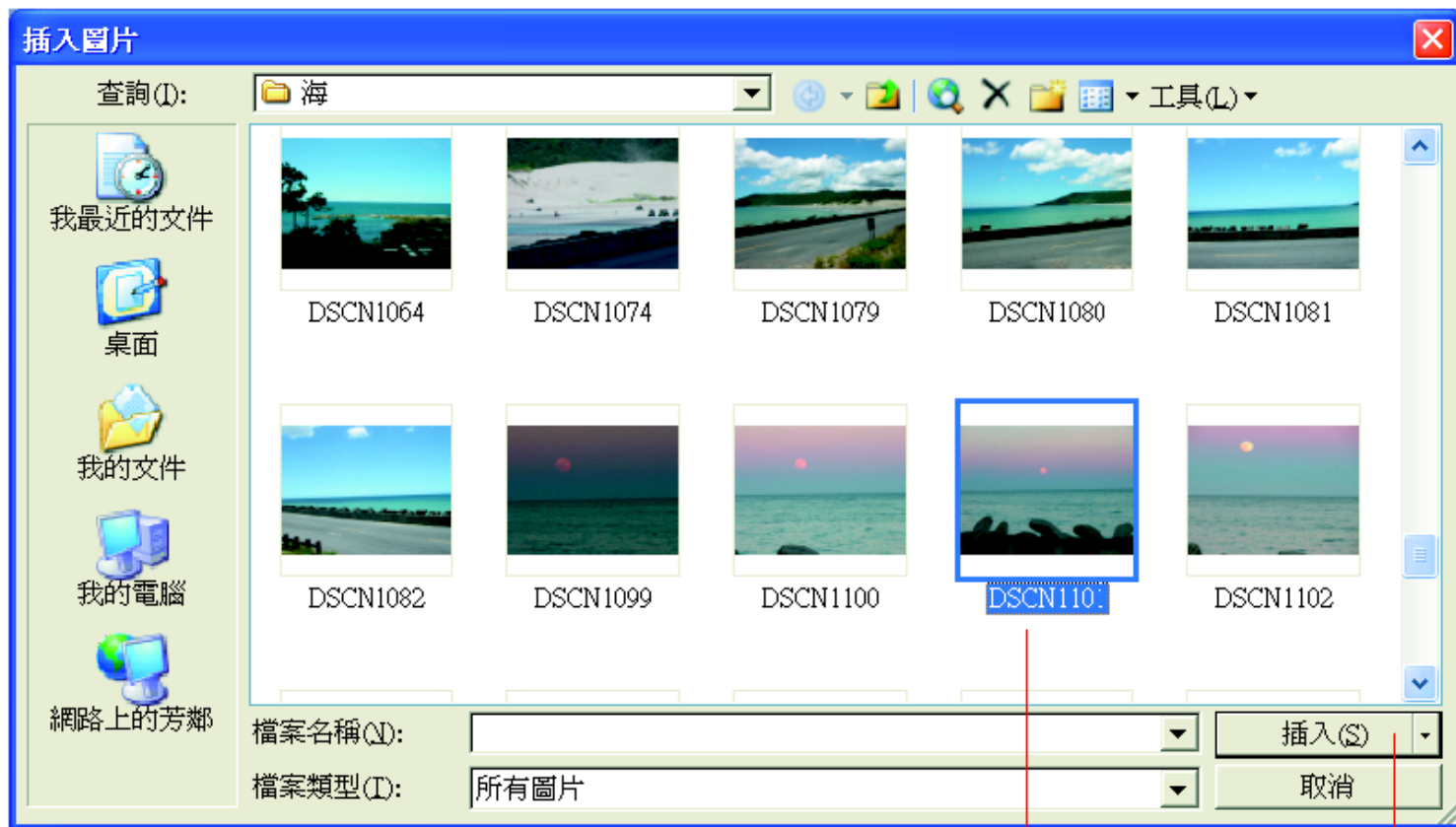
利用物件位置區插入物件

- 選好物件的配置方式後，投影片的物件位置區就會出現 6 個按鈕，提供選擇要插入哪一種類型的物件：



利用物件位置區插入物件

- 以練習在投影片中加入圖片物件為例來說明，請按下**插入圖片**鈕：



1 選擇要加入到投影片中的圖片

2 按下插入鈕

利用物件位置區插入物件



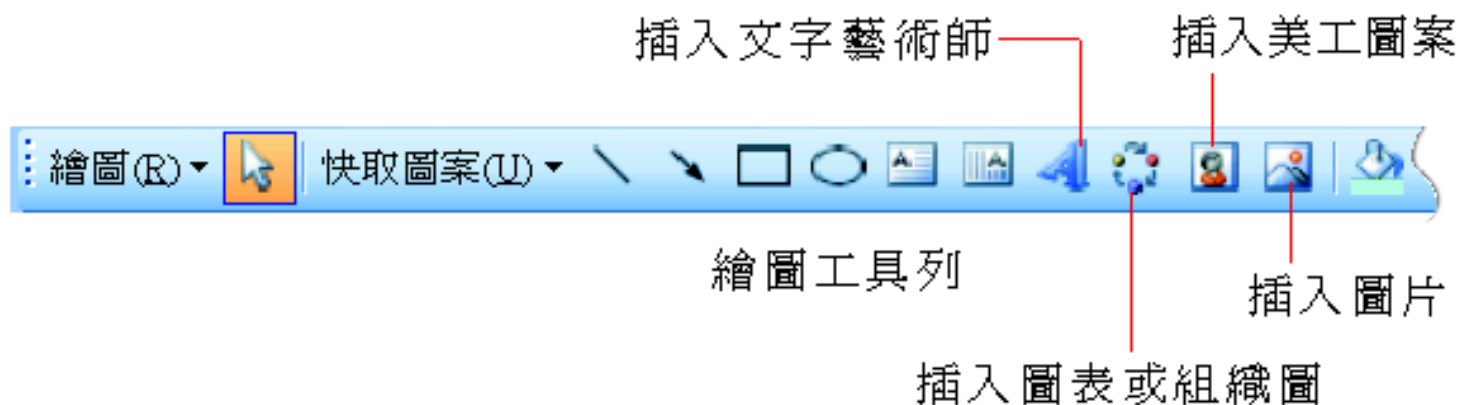
其他的物件做法也是一樣，只要先點選所要的物件按鈕，就可以快速建立好所需要的物件

在投影片中插入圖片了

利用功能表及工具鈕插入物件

- 使用**投影片版面配置**工作窗格來加入物件，好處在於**可以預先確知物件出現的位置及範圍**，這樣加入的物件就**不會和投影片的其它內容重疊**。
- **一般**工具列及**繪圖**工具列的按鈕直接插入物件（在原有的投影片上加入圖案且不更動到版面）
- **插入功能表**也是插入物件的大本營

利用功能表及工具鈕插入物件



利用功能表及工具鈕插入物件

透過這裡的命令
可插入各種物件

