

校園規劃小組工作報告



105學年度第1次校務發展規劃委員會

報告人：校園規劃小組副理 吳莉莉

校園規劃小組委員會會議紀要

本小組於105年6月2日至105年9月23日，共召開1次會議

-----報告案0件，討論案1件，討論案通過案件1件。

提送案件簡述

一、討論案

1.林森大樓新建工程規劃構想書 (提案單位：醫學院附設醫院)

決議：通過，續提校務發展規劃委員會討論。請參酌委員意見，後續在動線、公共藝術、與周圍環境關係處理、居民溝通等議題持續辦理。

林森大樓新建工程規劃構想書（提案單位：醫學院附設醫院）

臺大醫院基於整合醫療服務、醫學研究及教學等多功能用途需求，規劃興建林森大樓，將部分教學研究空間遷入未來興建之林森大樓，始可重新規劃東址院區空間配置，屆時可優先考量擴充急診範圍，重整急診服務新動線。

基地西側與林森南路相隔即臺大醫院東址院區，南側與東側為曹洞宗大本山臺灣別院鐘樓（市定古蹟）及東和禪寺，北側為13層樓住戶大樓；附近商店林立，擁有極佳的機能環境；周邊交通機能完善。基地面積共1,325m²，土地使用分區為第三種住宅區，建蔽率45%，容積率225%，地下室開挖率70%以下。本案預定興建地上7層樓，地下2層停車場；設計建築面積為596.25m²，建蔽率為45%；設計總樓地板面積為5,394.55m²，容積率為219%；設計開挖率為70%。經費概估：約2.49億元，由醫院作業基金自籌。



基地南側與市定古蹟鐘樓相鄰

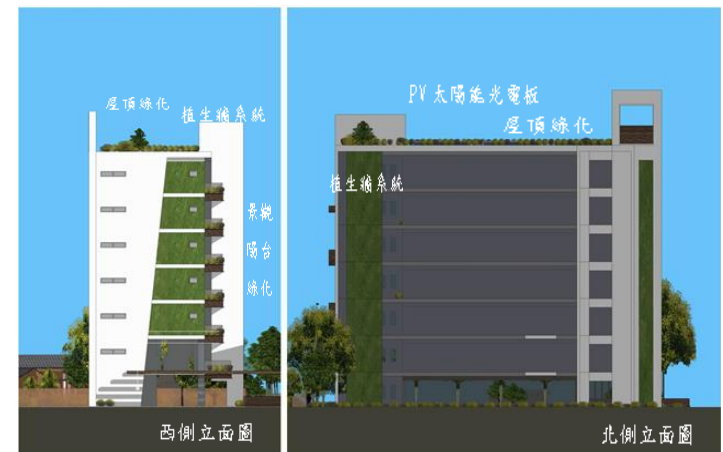
林森大樓新建工程規劃構想書（提案單位：醫學院附設醫院）

為因應醫療空間需求特性，將建築量體集中配置；外部空間保留最大腹地及開放性綠化布局；利用步道與東和禪寺、鐘樓之綠帶空地作為串接。基地內東和禪寺前方有五棵喬木，將原地保留，增加綠化空間與垂直綠化系統；並以取得黃金級（含）以上之綠建築標章為目標。公開說明會於105年1月19日召開。

本案於105年6月8日提送104學年度第10次校規小組委員會討論。

會議決議：「通過，續提校務發展規劃委員會討論。請參酌委員意見，後續在動線、公共藝術、與周圍環境關係處理、居民溝通等議題持續辦理。」本案因鄰近古蹟，校規小組建議後續於規劃設計階段，強化建築外觀設計與古蹟週圍景觀協調。

後續辦理情形：提送本次校務發展規劃委員會討論。



簡報結束·敬請指教

