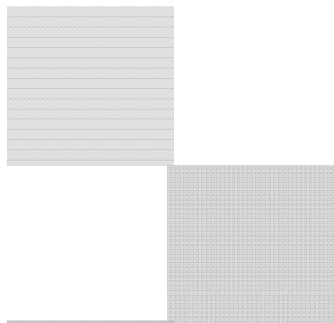


臺灣大學
100學年度 第五次校園規劃小組會議



中華民國一〇〇年十二月七日

December ,2011

規劃討論歷程表 臺灣大學第一活動中心

規劃討論簡報歷程一覽表

討論日期	與會對象	電梯相關議題
2007.04.29	城鄉所	✓
2007.10.23	臺灣大學校長	✓
2007.05.03		✓
2007.07.11		
2007.08.01		
2007.08.21		✓
2007.10.22	竇主任、城鄉所	
2007.10.23		✓
2007.11.07	校規委員會	✓
2010.06.14		✓
2010.10.06		
2010.09.07		
2011.10.27		✓
2011.11.23	校規委員會	✓

經100年11月23日臺灣大學100學年度第4次校園規劃小組會議決議，重新檢討於地下室範圍內設置電梯之位置。

環境背景 第一活動中心現況



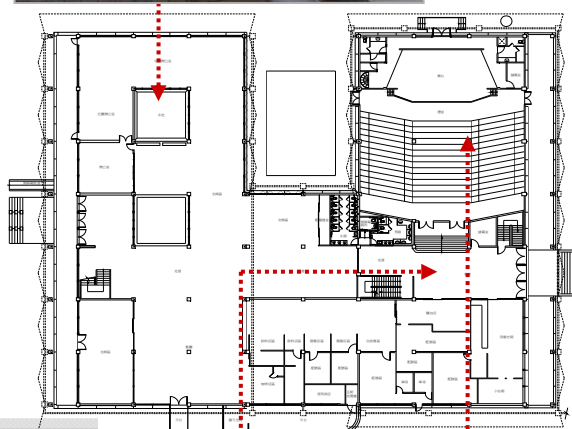
辦公室旁水池處，作為
昇降梯位址



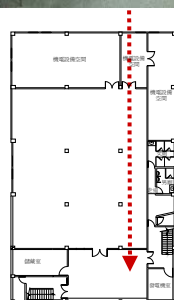
地下室樓梯
旁之位置



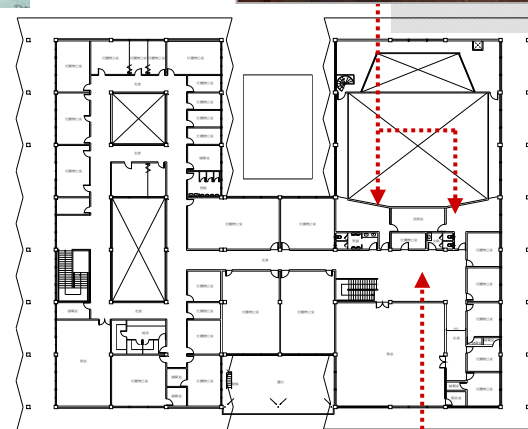
禮堂控制室左
右兩側



一樓現況平面圖



地下一樓現況平面圖



二樓現況平面圖



樓梯前方為
入口走廊



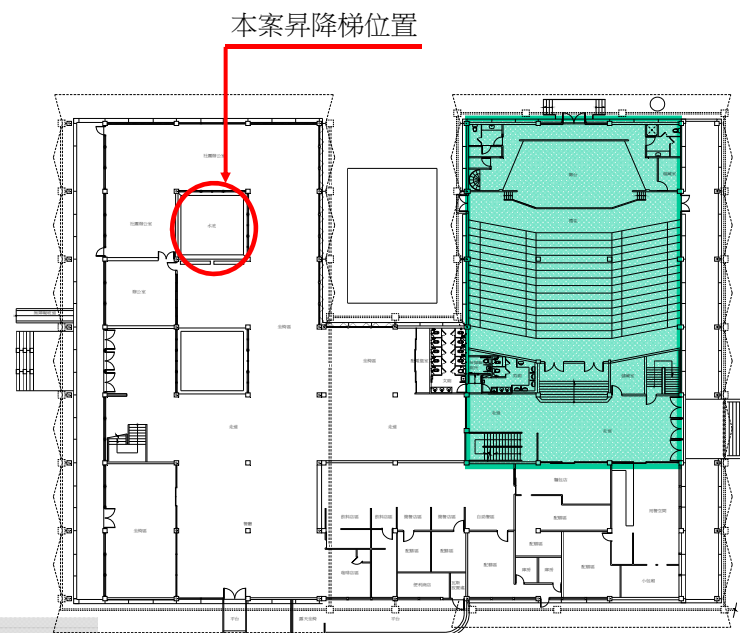
禮堂為階梯
式座椅



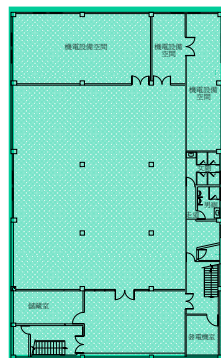
二樓為走
廊及廁所
出入口

平面圖說明 昇降梯位址

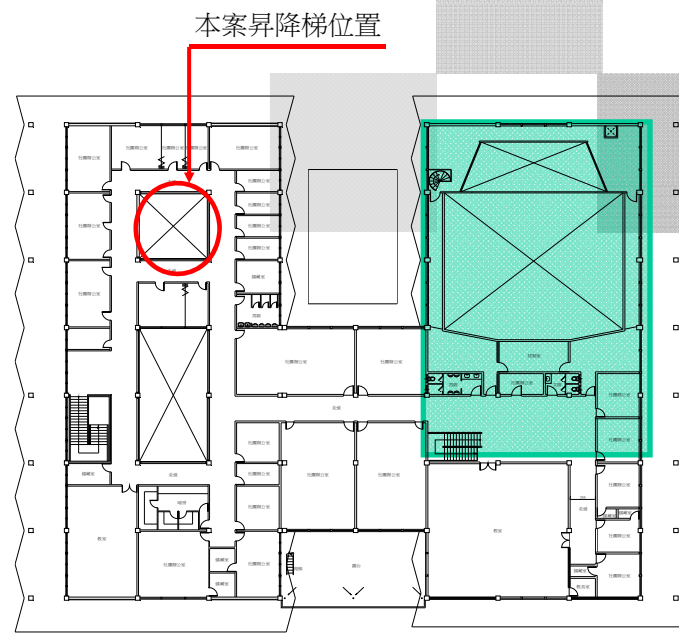
本案昇降梯位址說明



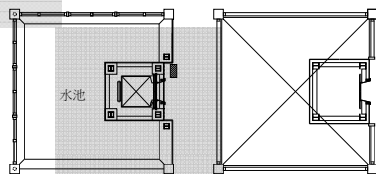
一樓現況平面圖



地下一樓現況平面圖



二樓現況平面圖

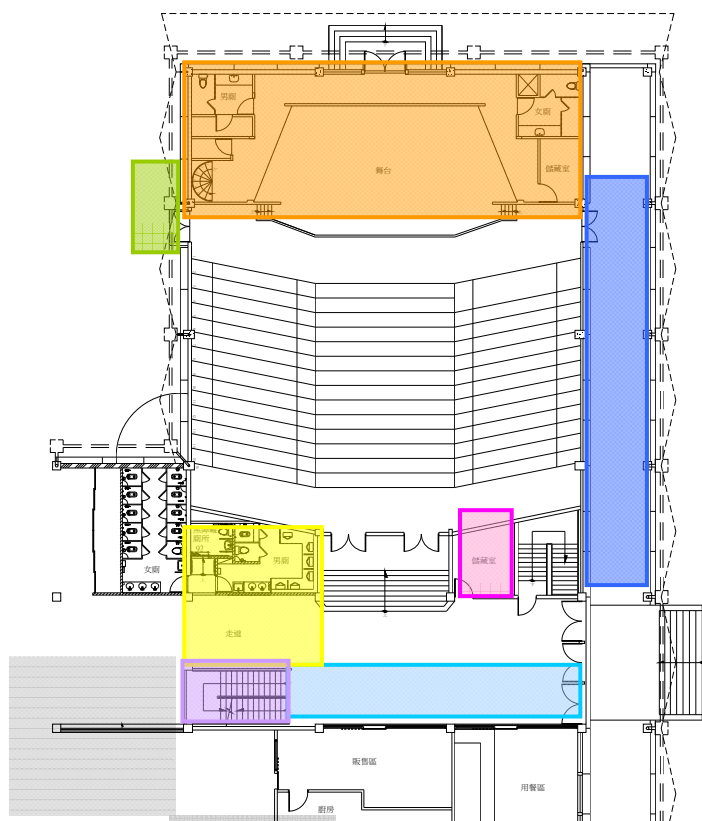


一、二樓昇降梯施作平面圖

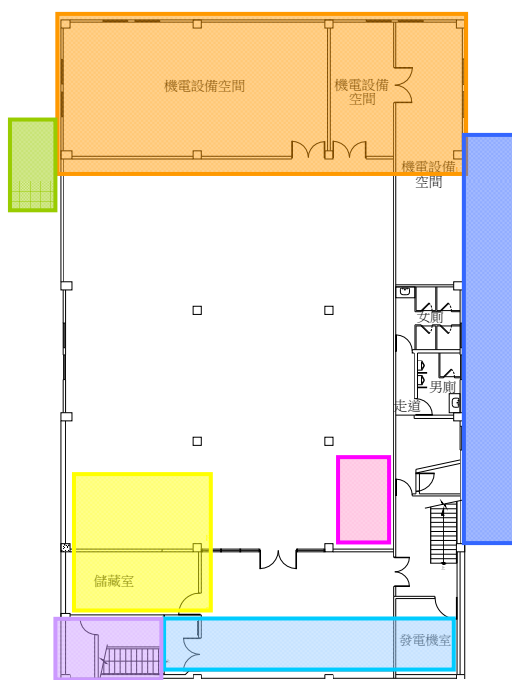
地下室範圍

平面圖說明 昇降梯位址

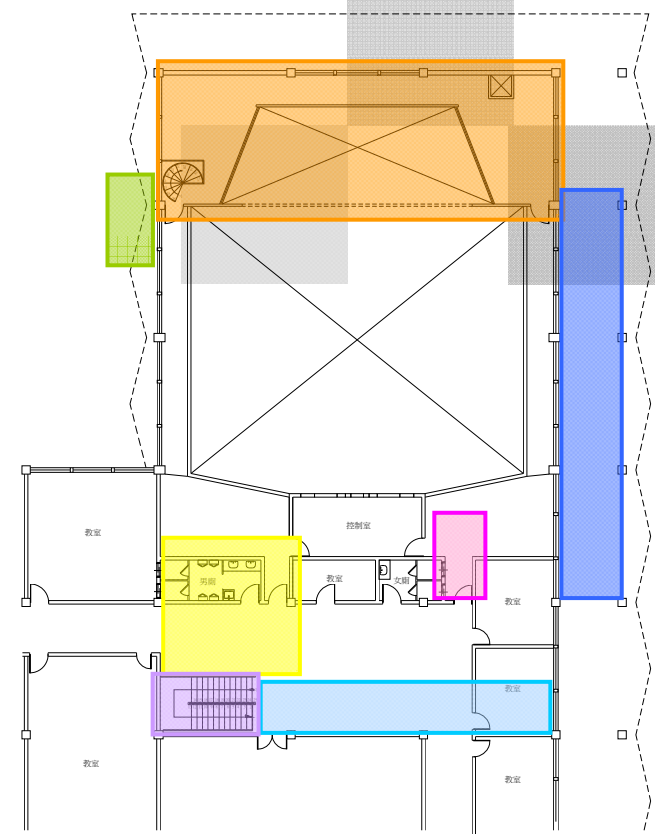
依地下室範圍檢討可施作位置



一樓部份平面圖



地下一樓平面圖



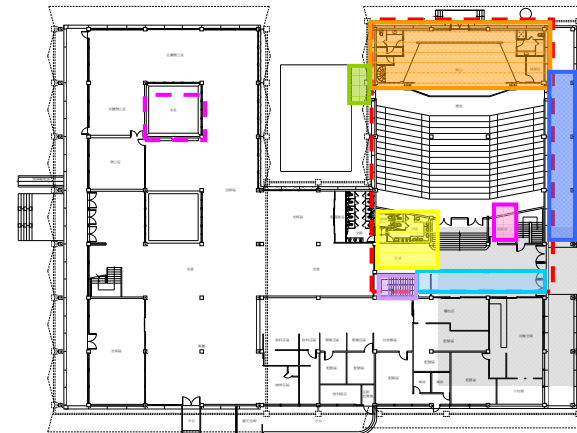
二樓部分平面圖

- | | | | |
|---|---|--|--|
| A 禮堂後方區域 | C 禮堂右方外廁 | E 直通樓梯前方 | G 既有樓梯敲除重新施作電梯及直通樓梯 |
| B 中庭內側 | D 直通樓梯上方 | F 樓梯右側儲藏室 | |

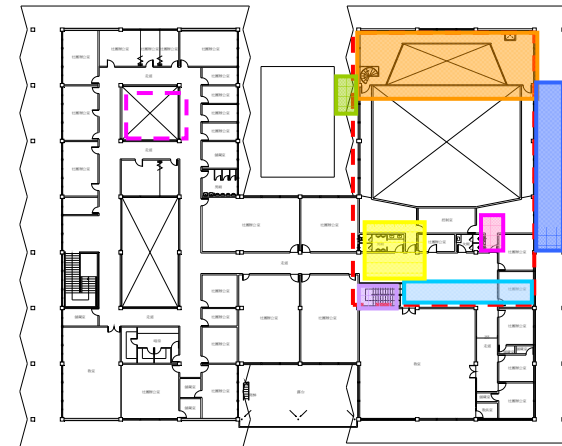
平面圖說明 昇降梯位址

可施作位置之優劣點

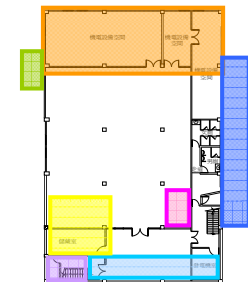
編號	位址	優劣點
A	禮堂後方區域	地下一層為高壓變電室，施作恐影響甚大，且地下室之高壓變電室移動不易，以安全性考量，此處不建議施作昇降梯。
B	中庭內側	1. 上層為挑高階梯式禮堂，動線無法連接。 2. 施作於本處需項地下室開挖，且因本建築已老舊，既有之擋土牆已有脆化現象，此破壞再修復之行為，恐耗費大量金錢與時間，且績效不彰。
C	禮堂右方外廁	1. 地下一層處為機電空間，施作恐影響甚大。 2. 上層同為挑高階梯式禮堂，動線不易連繫。 3. 本處同樣需開挖土方，且已脆化之擋土牆不適破壞。
D	直通樓梯上方	1. 此處為無障礙廁所出入口及學生走廊，施作恐影響左右兩側之人行動線。 2. 該處適逢屋頂折版最低點，恐影響建築物高度。
E	直通樓梯前方	1. 該處為屋頂逢折板結構最低點，恐造成電梯上方安全距離不足。 2. 本處恰為麵包店及燒臘店出入口，施作於此處恐影響餐廳營運。
F	樓梯右側儲藏室	1. 該處二樓為會議空間之出入口之一，設置於此處恐影響法定出入口，且須敲除既有社團辦公室及部分廁所，恐曠日費工。 2. 該處之機坑開挖除柱基礎破壞之疑慮，且該處同樣適逢屋頂折版最低點，恐影響建築物高度。
G	既有樓梯敲除重新施作電梯及直通樓梯	1. 將電梯施作於此位址，現有樓梯雕花牆面恐有破壞之虞。 2. 電梯施作後，面對無障礙廁所側之走廊僅餘2.5公尺左右，對於1F走廊上的人流將造成重大衝擊。



一樓平面圖



二樓平面圖

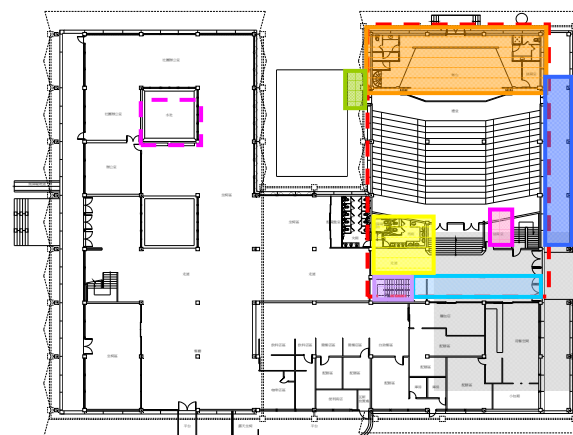


地下一樓平面圖

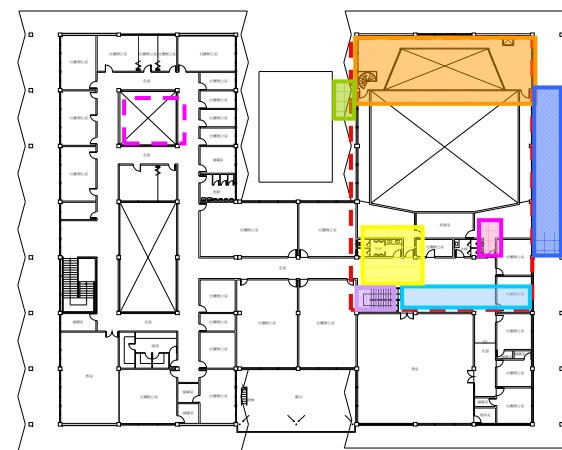
- A 禮堂後方區域
- B 中庭內側
- C 禮堂右方外廁
- D 直通樓梯上方
- E 直通樓梯前方
- F 樓梯右側儲藏室
- G 既有樓梯敲除重新施作電梯及直通樓梯

 地下室範圍
 本案昇降梯位址

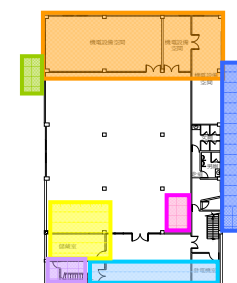
平面圖說明 昇降梯位址



一樓平面圖



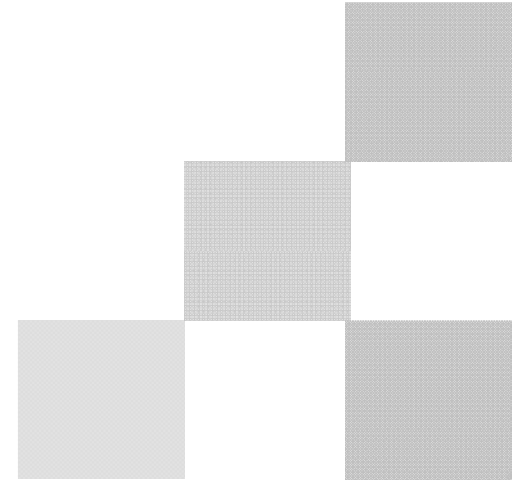
二樓平面圖



地下一樓平面圖

地下室範圍
本案昇降梯位址

- A 禮堂後方區域
- B 中庭內側
- C 禮堂右方外廁
- D 直通樓梯上方
- E 直通樓梯前方
- F 樓梯右側儲藏室
- G 既有樓梯敲除重
新施作電梯及直
通樓梯



簡報結束

