

# 服貿協定的未來： ECFA簽訂後的社會後果



林宗弘

中央研究院社會學研究所助研究員

# 兩岸經貿往來的社會後果



- 從總體經濟與個體調查數據來描繪兩岸經貿往來對台灣失業與貧富差距的整體影響。
- 台灣對中國貿易依存度由1990年4%提高到2010年23%
- 產業外移導致失業率惡化，1980年代平穩處於2%以下，2000年以後在4%以上
- 同時期台灣基尼係數惡化的比例約一成七（由1980年代的0.3以下提高到2010年的0.35）。
- 2010年國民黨簽訂ECFA引發國家認同、產業利益與階級分化的焦慮，卻尚未帶來景氣復甦與經濟成長
- 2010年ECFA以來台灣的薪資與所得分配發展趨勢為何？

# 理論回顧：國際貿易與階級利益



- 經濟學上貿易的所得分配效果：Heckscher-Ohlin (1920s) 與 Stolper-Samuelson (1941) 理論 (HO-SS theory)：要素相對豐富者會在貿易中獲益、稀缺者受害
- 開放貿易政治 (Open economy politics (OEP)) 文獻，Rogowski (1989) 曾根據三種要素—資本、土地與勞動力的相對稀缺程度，建構了資產階級、農民與勞工階級對貿易政策反應的模型。
- Hiscox (2002)：(1) 技術擁有者—中產專業階級應列入階級與貿易利益的模型。(2) 要素的流動性—例如資本與人才的流動，也影響了他們在貿易政策中的利益，流動性低者傾向保護主義，而流動性高者傾向自由貿易。
- Milner 與 Judkins (2004) 對 25 個已開發國家在 1945-1998 年間的貿易政策進行分析，發現由於傳統階級分裂 (class cleavage) 的影響，在工農階級勞力稀缺與流動性較差的條件下，左派通常支持保護主義，而右派則較支持自由貿易。

# 理論回顧：國際貿易與階級利益



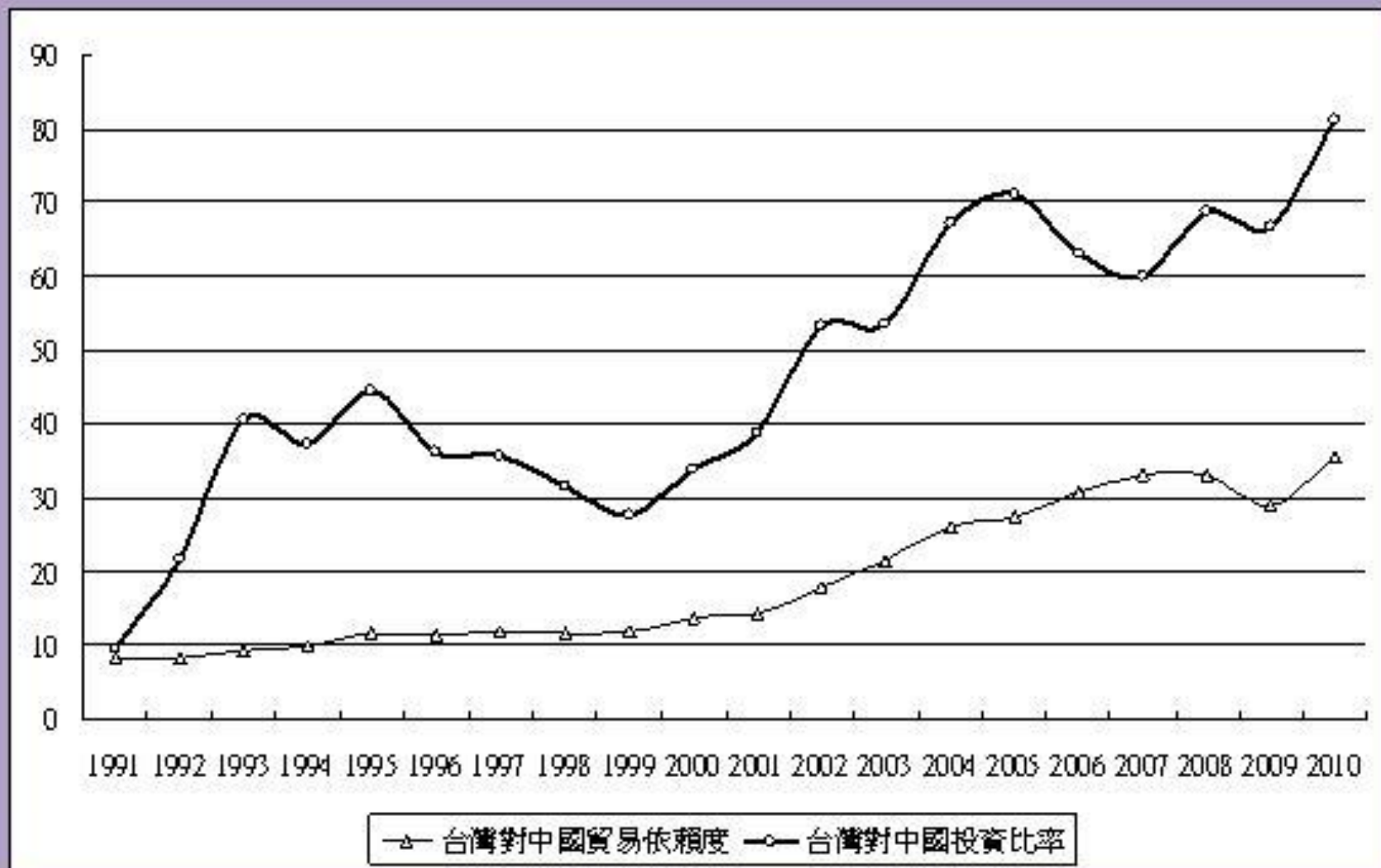
理論假設	對已發展經濟體的影響	對發展中經濟體的影響
HO-SS貿易理論	資本與技術擁有者獲益 自雇者、農民與工人受害	擴大利用土地與勞動力 技術依賴壓抑幼稚產業
開放政治經濟理論	農工、自雇傾向保護主義 資方、管理階層與技術擁有者傾向開放貿易	出口部門傾向開放貿易 國營事業與資方（幼稚產業）傾向保護主義

# 數據來源與研究方法

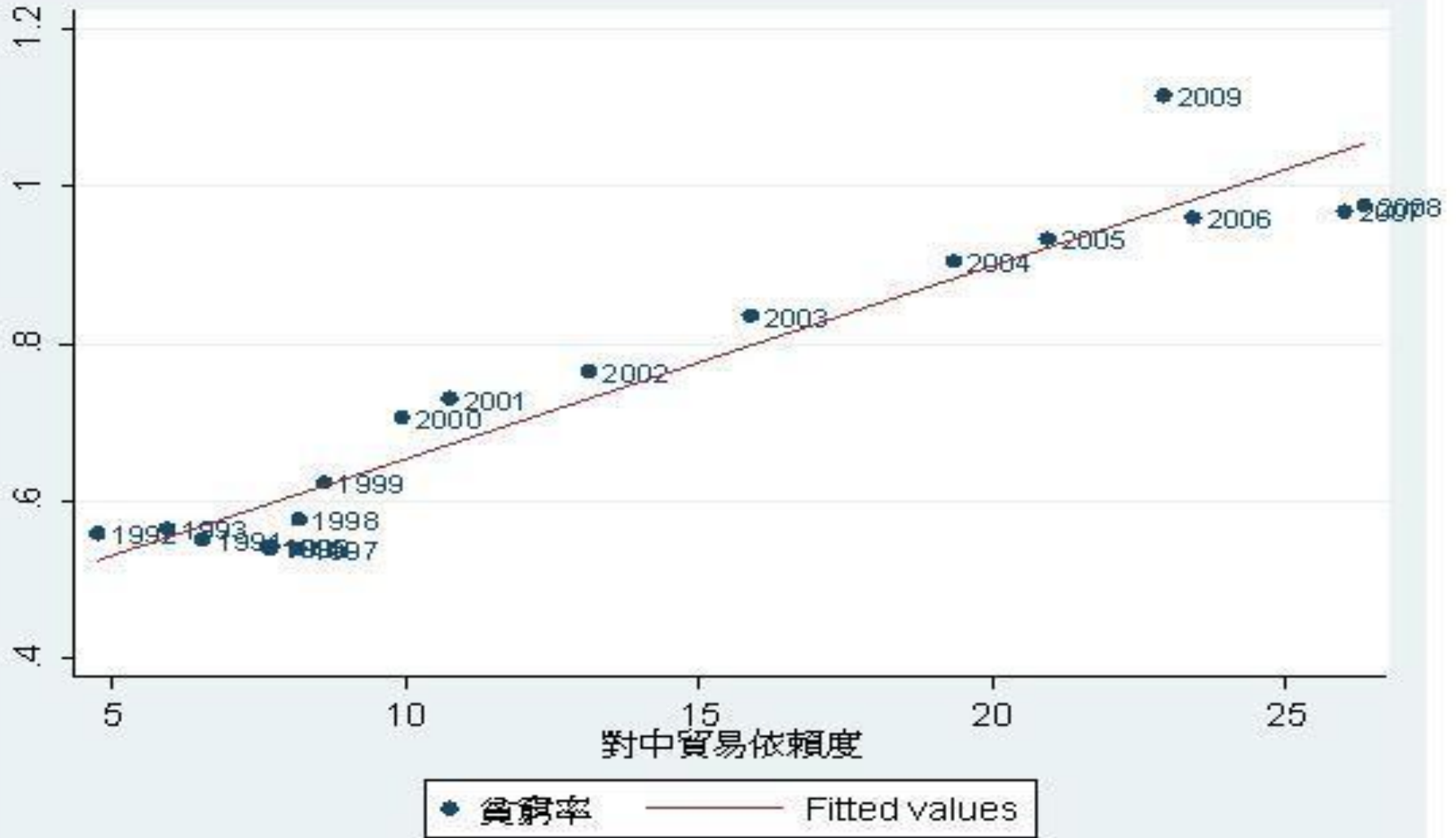


- **1982年到2010年之間的總體經濟時間序列數據**，包括測量台灣對全球經貿與兩岸經貿開放度的變數—台灣對外投資總額、台灣與中國之外其他經濟體的貿易依賴度、台灣對中國的貿易依賴度、與台灣核准的對中國大陸投資佔對外投資之比率；
- 依變量：台灣工業與服務業部門的實質工資、失業率、吉尼係數、五分位最高所得組的所得占全國總所得比例、五分位最低所得組的所得占全國總所得比例等。
- 中研院社會所的「中國效應」調查**(2010-2013)**，有效訪問**4,876**位**20**歲以上民眾，獲得其與往來中國次數、每月所得與投票行為的資訊

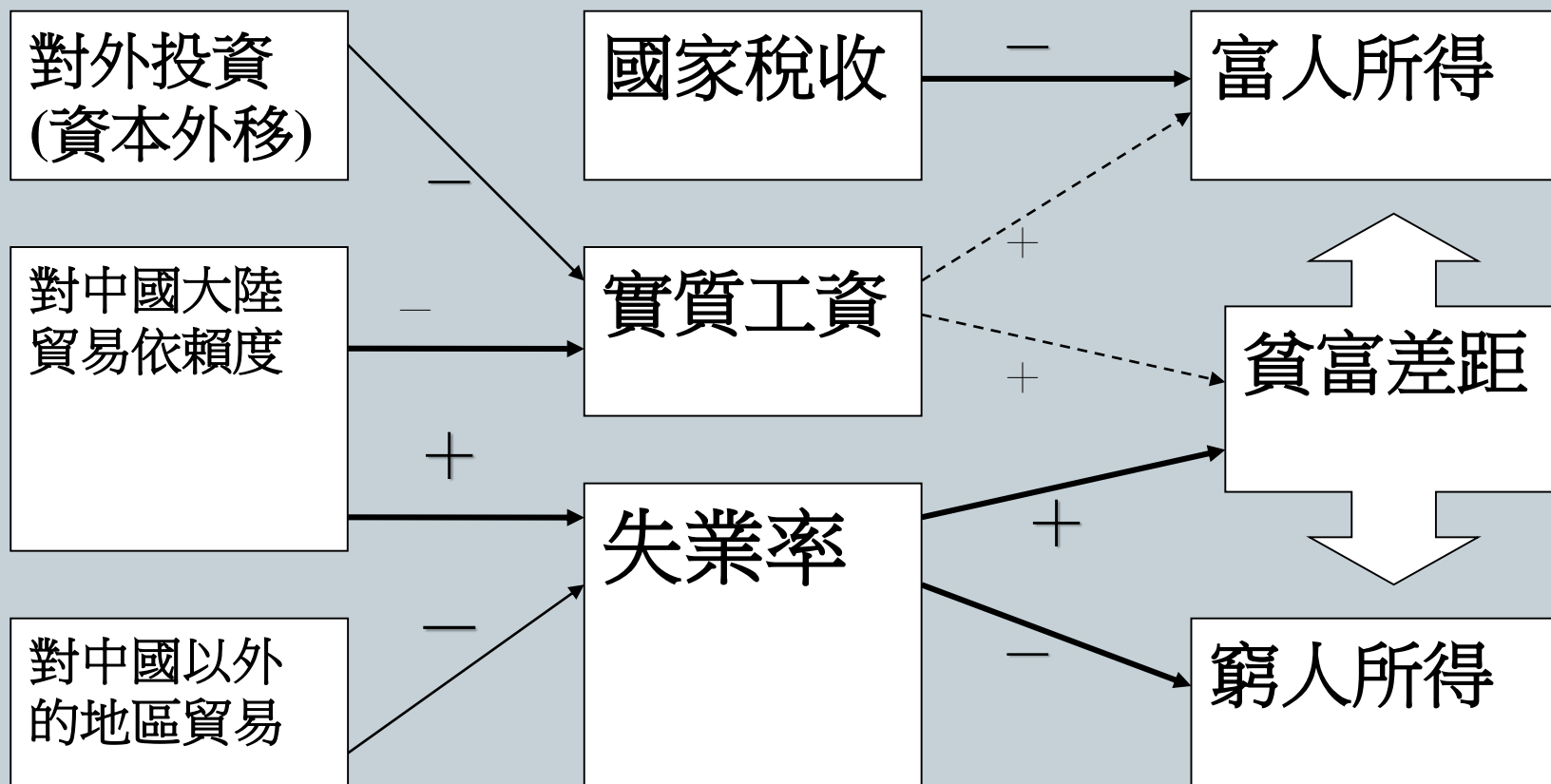
# 兩岸關係與貧富差距的惡化



# 兩岸經貿往來導致貧窮人口增加？

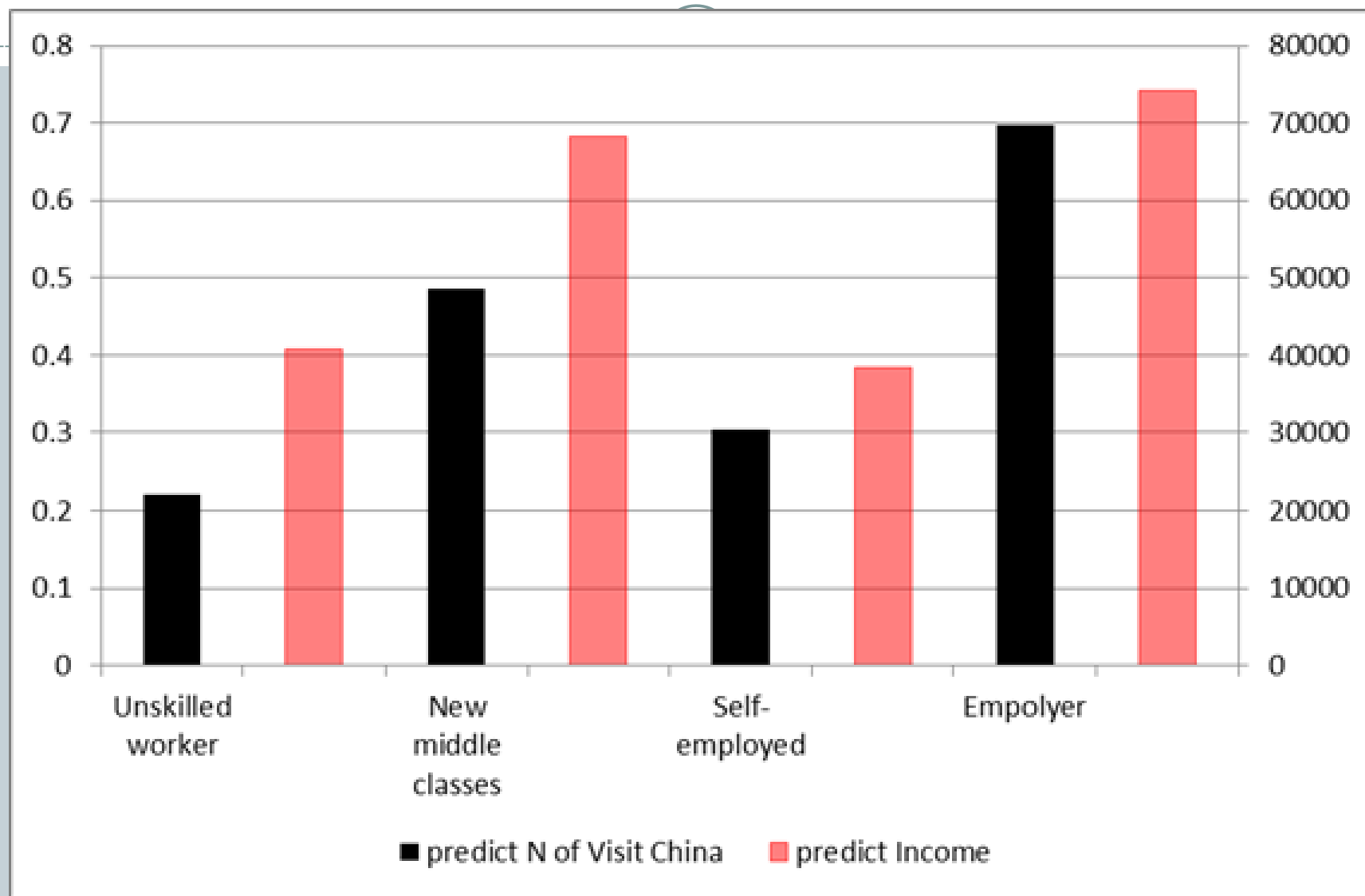


# 台灣貧富差距擴大的來源

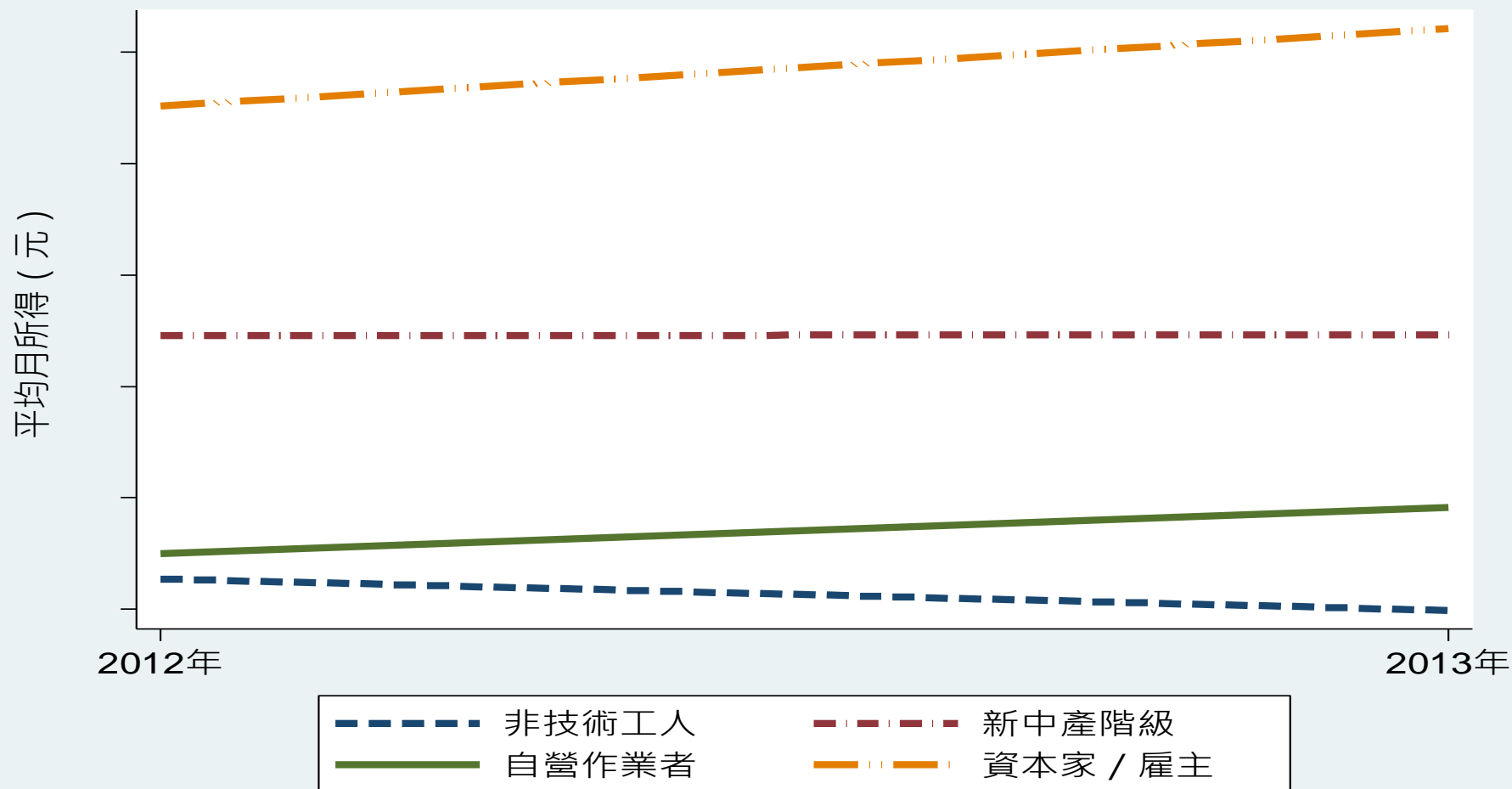




# 到中國做生意的次數與所得差距的擴大

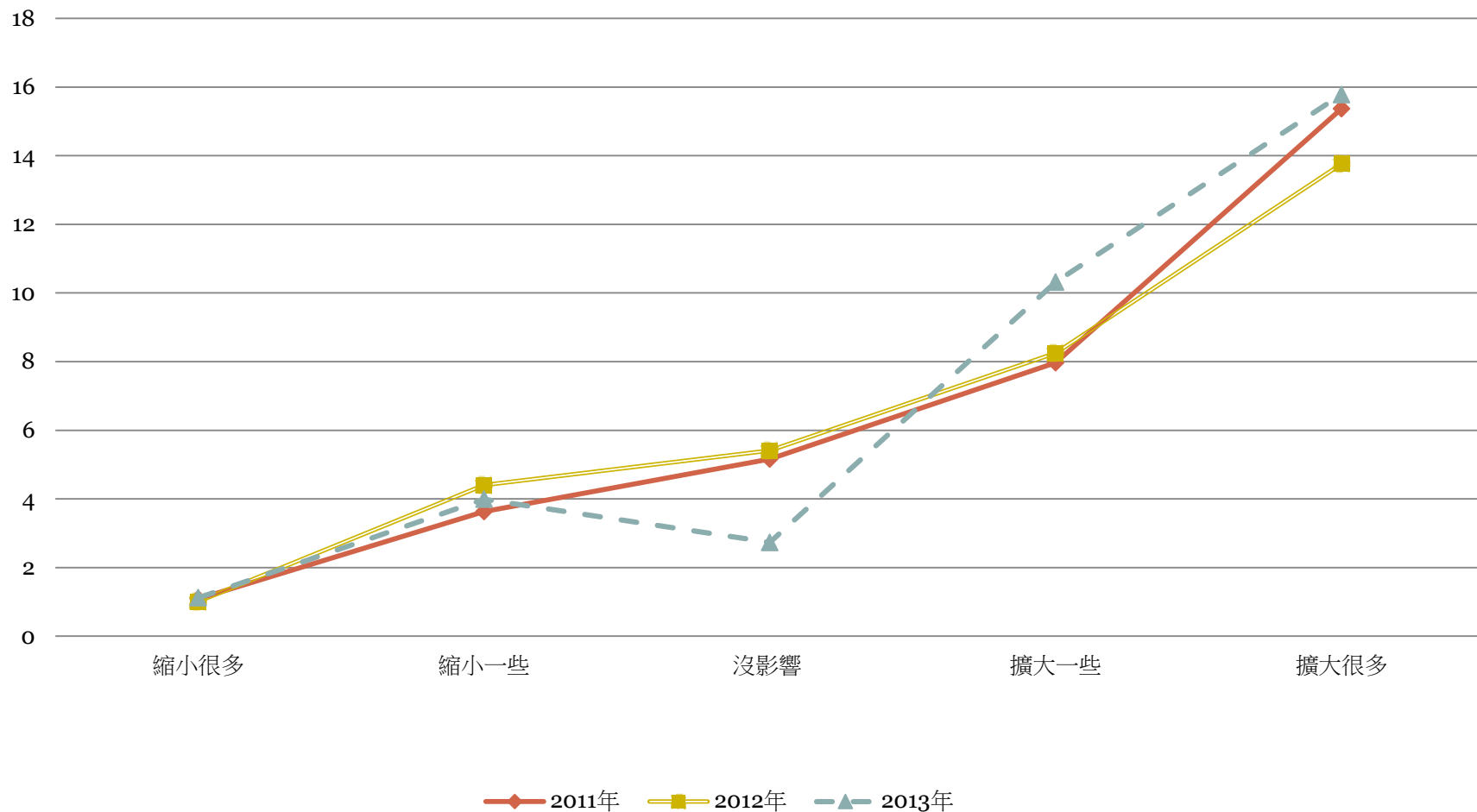


# ECFA簽訂之後的情況：階級分化



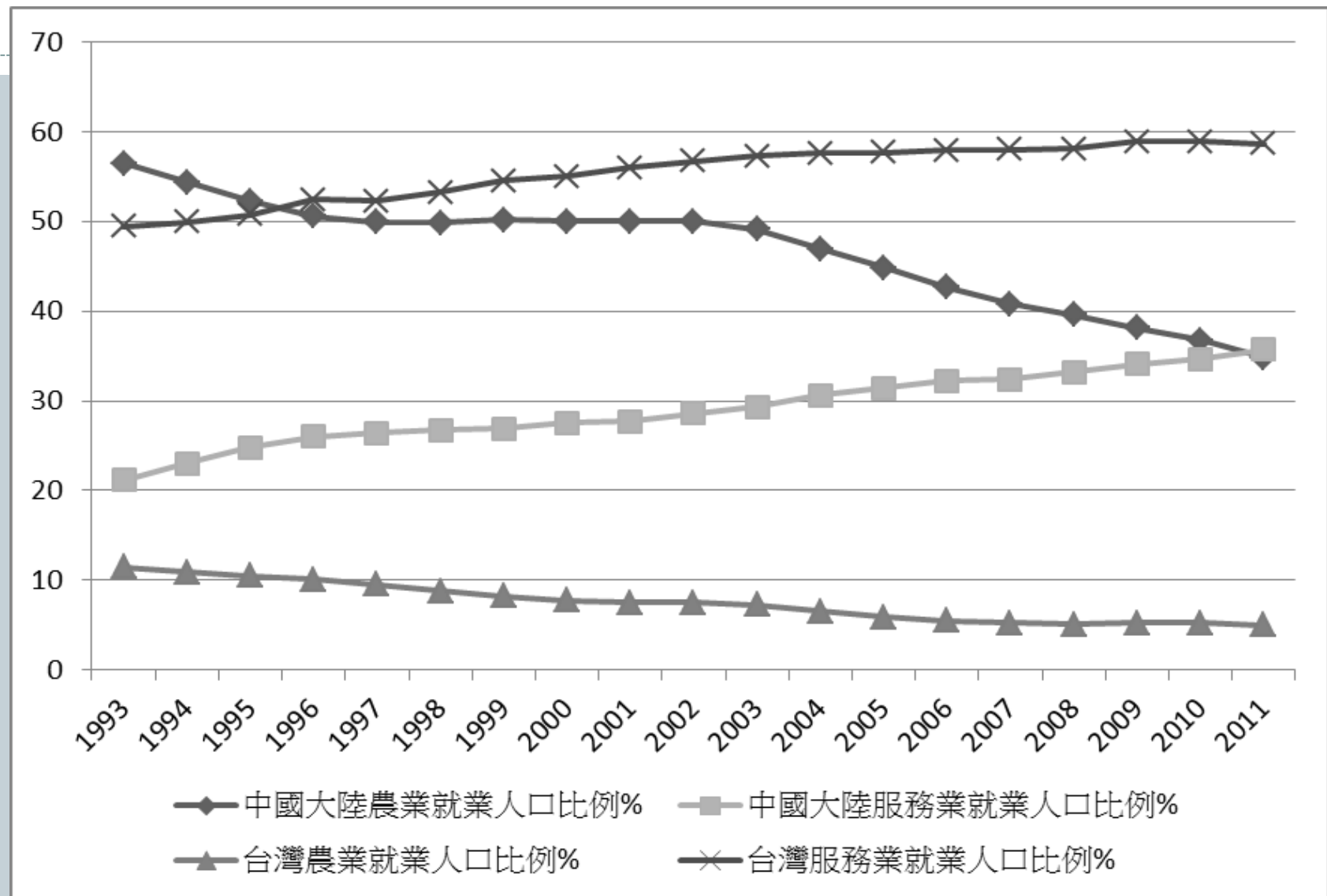
年份	非技術工人	新中產階級	自營作業者	資本家 / 僱主
2012	32,715.65	54,559.86	35,000	75,145.63
2013	29,887.64	54,646.46	39,117.65	82,087.91

# 民眾對貧富差距的主觀感受，2011-2013

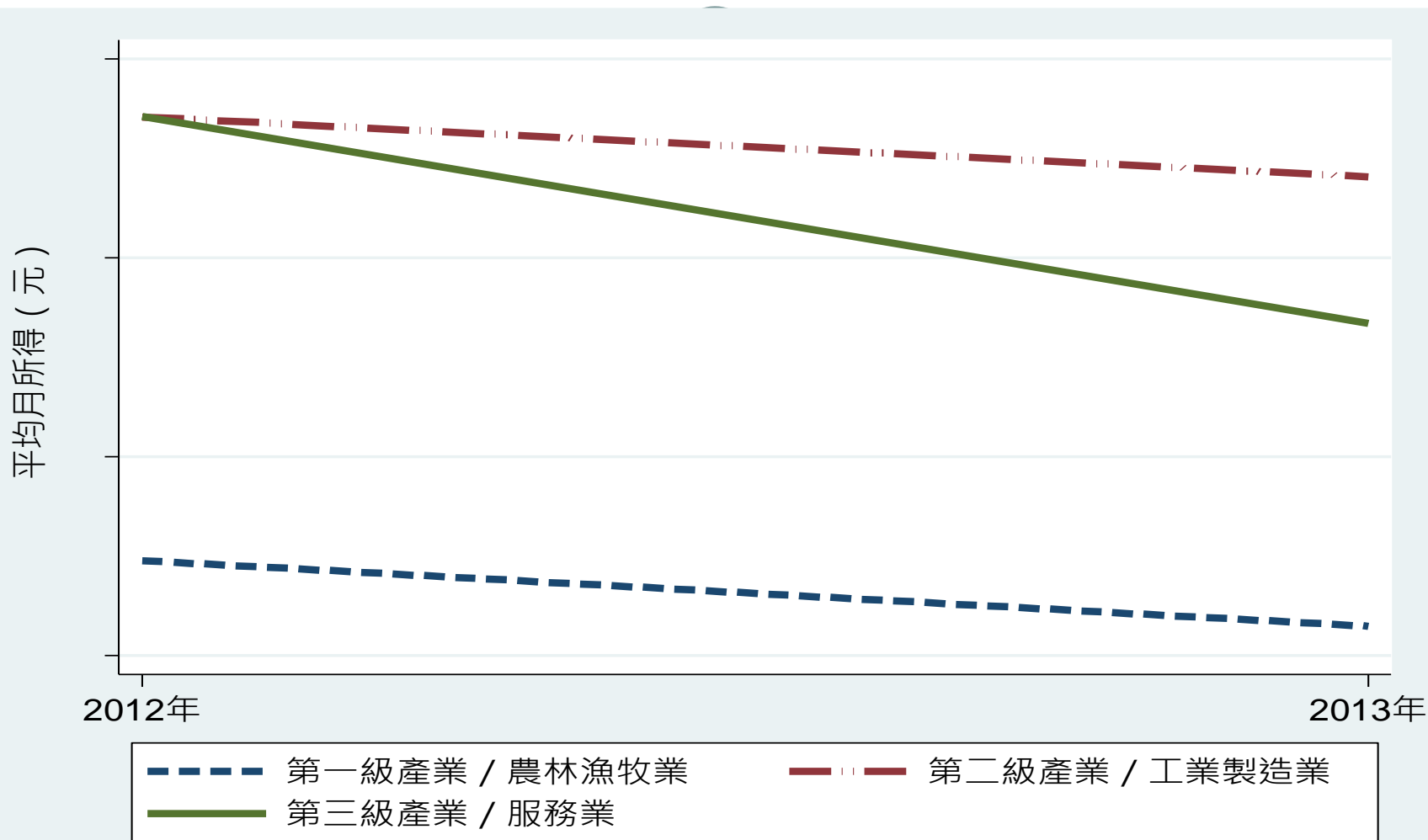


兩岸經濟關係發展愈密切會擴大或縮小台灣的貧富差距？

# 服貿協議簽訂前的兩岸產業結構

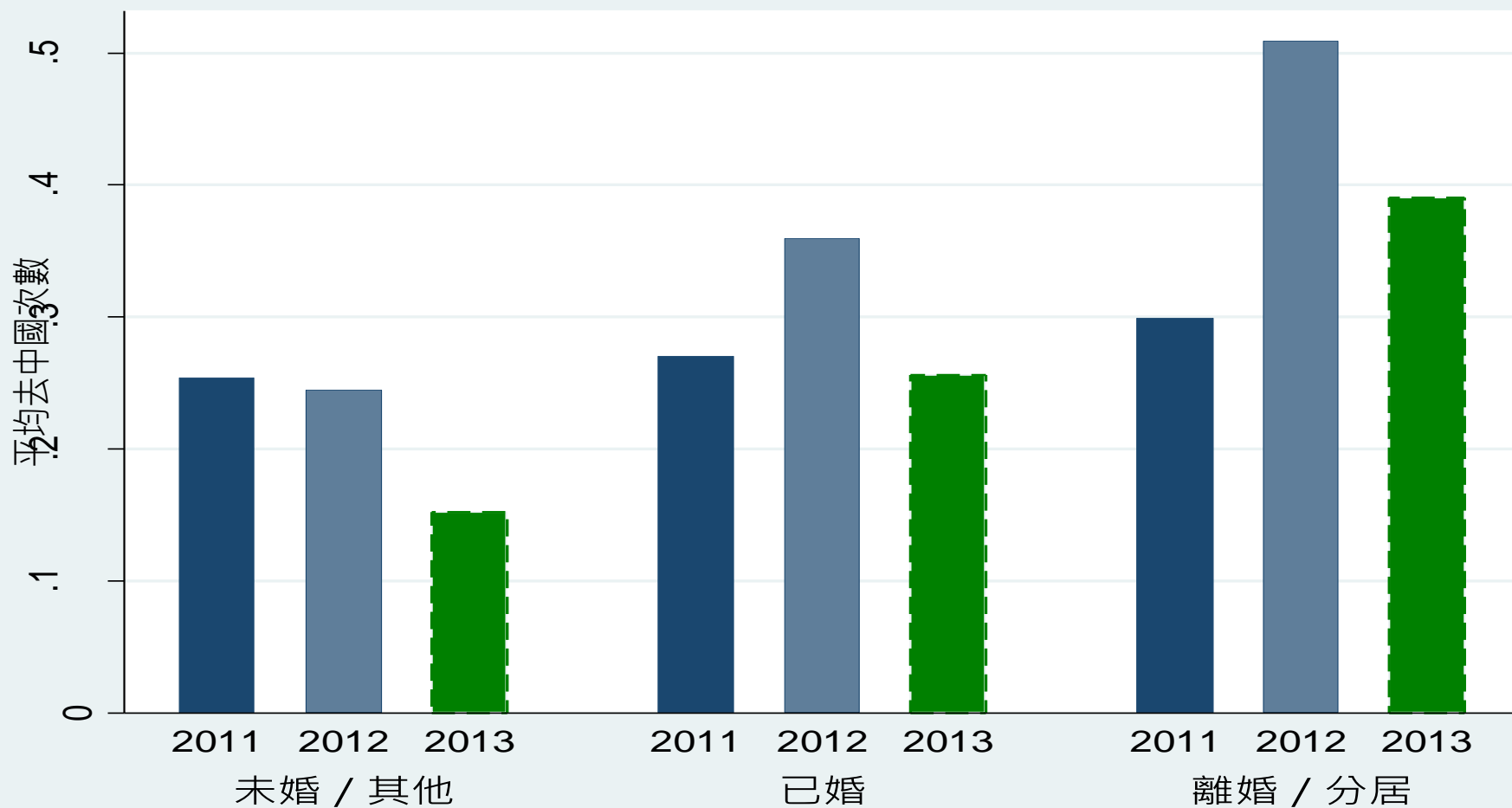


# 三類產業的平均月薪，2012-13



年份	第一級產業 / 農林漁牧業	第二級產業 / 工業製造業	第三級產業 / 服務業
2012	24,772.73	47,095.44 (39732)	47,104.28 (43759)
2013	21,470.59	44,083.85 (40210)	36,706.90 (44038)

# 台灣人才走出去?分隔兩岸家庭關係難維繫...



前往中國工作的台商與台幹離婚率顯著偏高

# 結論與討論



- 從總體數據的分析結果來看，過去三十年來與中國經貿往來擴大，使台灣的實質工資停滯與失業率升高，失業率升高使得貧窮人口增加與貧富差距惡化
- 從個體數據分析來看，經常往來中國的資方與中產階級收入上升，本土的基層受雇者與農民收入停滯，ECFA利益分配不均，簽訂以來有擴大所得差距效果
- 民眾主觀感受到貧富差距惡化與兩岸經貿有關，兩岸經貿往來不僅衝擊貧富差距還會影響家庭關係，服貿協定簽訂之後會加強上述的社會衝擊
- 在青年貧窮與少子女化的環境下，台灣人才外流將會降低結婚與生育率、提高離婚率並加速人口老化